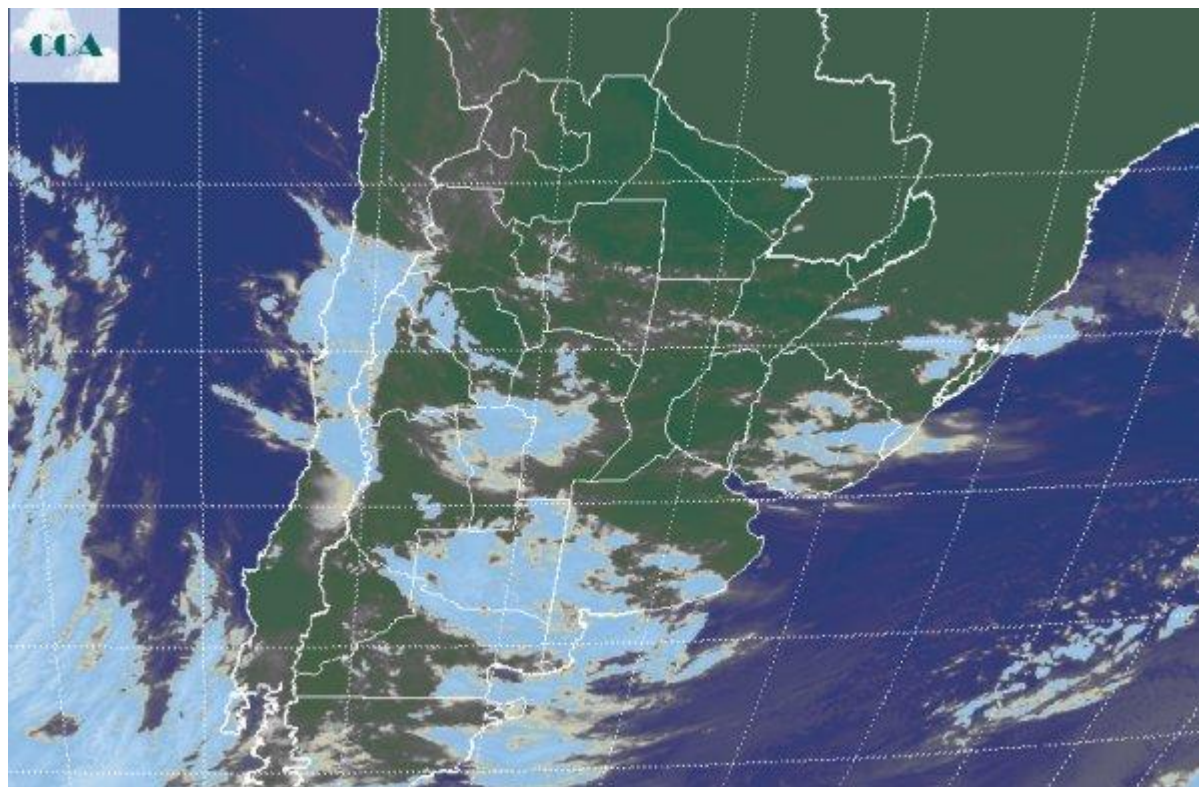


Imagen Satelital

Fecha: martes, 04 de agosto de 2015

Hora: 07:35

Fuente: CCA



La jornada de hoy comenzó fresca en el sur, con registros de mínima que por sectores caen hasta los 3°C, moderados por la presencia de aire húmedo y por el avance de coberturas nubosas desde el oeste sudoeste. Se han estado reportando algunas nieblas dispersas, neblinas y en forma más generalizada, el amanecer ha presentado un aspecto brumoso. No se están reportando lluvias en las zonas con coberturas nubosas, pero para hoy ya se esperan eventos en sectores de LP e importantes nevadas en la alta cordillera. La foto satelital muestra un despliegue desordenado de nubosidad, la cual aún no logra gran desarrollo. La misma se sustenta en una perturbación que avanza en niveles medios por la franja central del país, al tiempo que las primeras ondas que produce una intensa perturbación que se acerca por el Pacífico sur, provoca las coberturas en LP y el oeste sudoeste. Comienza a replantearse la situación meteorológica que derivó en las importantes lluvias ocurridas la semana pasada. El fortalecimiento de la presencia de aire húmedo, que nunca se retiró, más el avance de pequeñas perturbaciones previas a un intenso sistema frontal, converge para definir con alta probabilidad una gran cobertura de precipitaciones sobre la provincia de BA y en forma más marginal sobre el resto de la zona núcleo. En efecto los modelos de pronóstico son coincidentes al mostrar las lluvias de mayor volumen afectando



vastos sectores de la provincia de BA. Los mismos también presentan un despliegue de precipitaciones sobre el este de CB, centro sur de SF y centro sur de ER. Sin embargo, la trayectoria de este sistema de tiempo parece que vuelve a enfatizar su eficiencia sobre la provincia de BA. De más está decir que lo que se espera es que las lluvias ganen territorio sobre la franja central de la región pampeana, y quiten presión sobre la provincia de BA, pero hay que madurar la idea de que este evento se proyecta similar al de la semana anterior.

