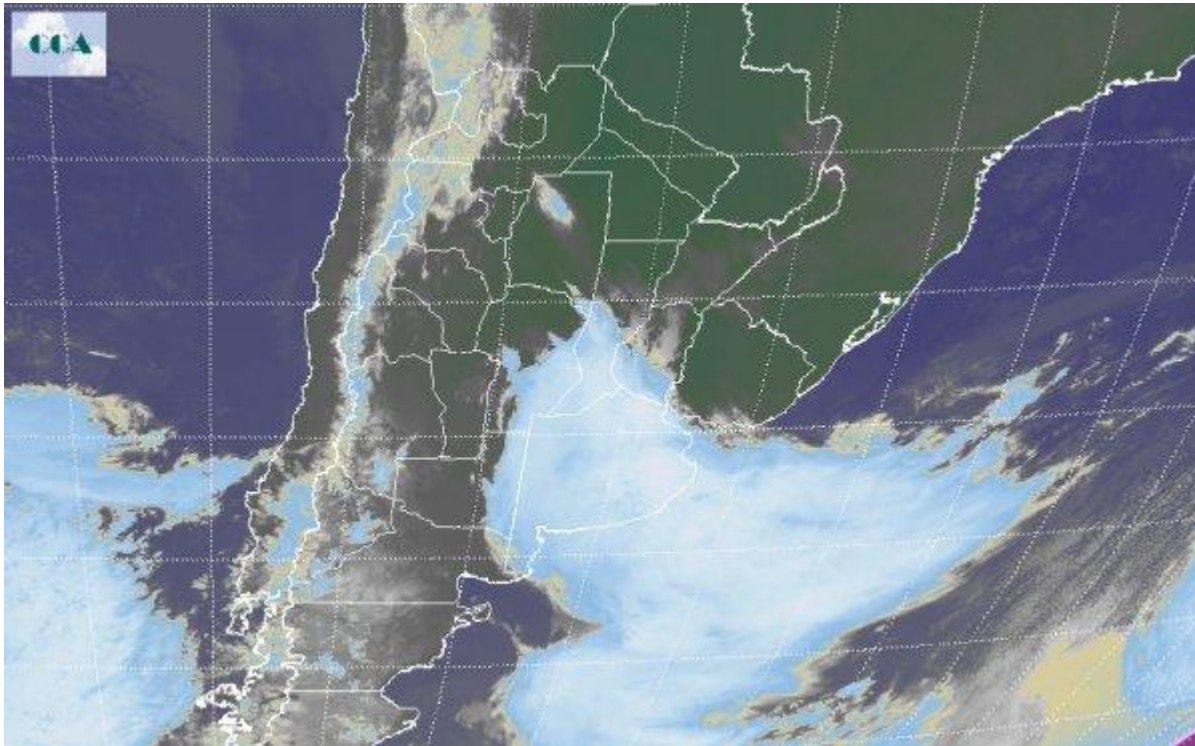


# Imagen Satelital

Fecha: viernes, 31 de julio de 2015

Hora: 07:40

Fuente: CCA



Finalmente el encuentro entre las dos masas de aire, una ligeramente cálida ubicada desde el centro en dirección norte del territorio nacional, y la restante de menor temperatura ingresando desde el sur, convergieron sobre las provincias del centro promoviendo importantes lluvias en la región. En efecto, prácticamente desde la jornada de ayer jueves la masa de aire con alto contenido de humedad comenzó a ganar inestabilidad sobre la zona norte y noreste de BA, sur de ER, extremo sur de SF para luego, ante la lenta llegada organizada de una importante perturbación desde la zona sur, se generalizaron las condiciones de mal tiempo con el desarrollo de lluvias, tormentas y actividad eléctrica desde el extremo noroeste de CB hasta el sureste de BA, incluyendo LP, centro y sur de SF y este de RN. El recorte de la Imagen Satelital evidencia claramente el alcance y la extensión de la nubosidad que se asocia al ingreso del sistema frontal encontrando condiciones ideales para el desarrollo de lluvias y tormentas. El centro este de Buenos Aires continúa con el mayor grado de vulnerabilidad en cuanto a la continuidad de las lluvias debido a que los núcleos con más desarrollo en altura, activos e importantes aún se encuentran en la región. Se espera que durante el transcurso de la jornada de hoy, de forma lenta y de dirección oeste a este, las condiciones del tiempo comiencen a mostrar señales de mejoría alternándose con lluvias que gradualmente decaen en volumen e intensidad. Luego, se posiciona una contundente masa de aire frío



que rápidamente ajusta los valores de temperatura durante el fin de semana a lo esperado para el principio de Agosto. Sin embargo, no se perfilan condiciones rigurosas asociadas al ingreso de aire de origen polar.

