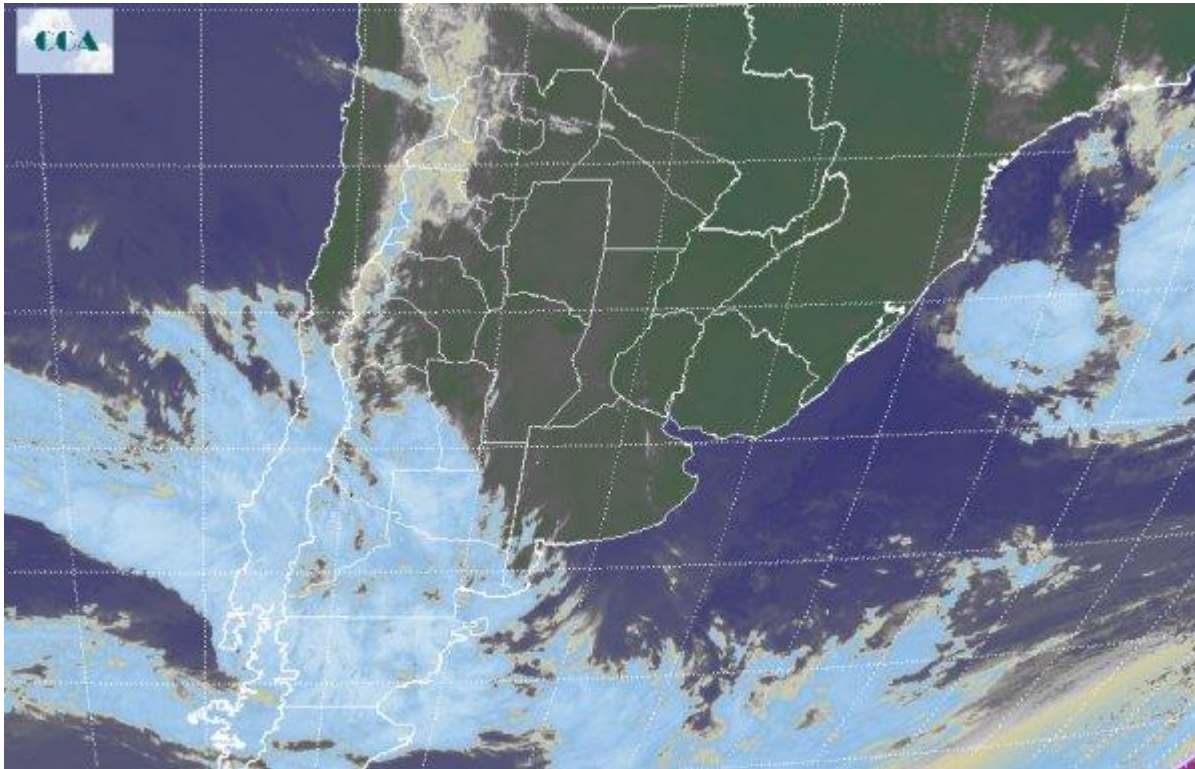


Imagen Satelital

Fecha: sábado, 25 de julio de 2015

Hora: 07:50

Fuente: CCA



Se extiende el ingreso de aire húmedo a toda la franja central del territorio nacional con aumento sostenido de temperaturas. Las nieblas y neblinas, como mencionamos en la jornada de ayer, ganan protagonismo reduciendo fuertemente la visibilidad en todo el centro este pampeano, región del Litoral y NEA, morigerando este efecto hacia las provincias mediterráneas de Córdoba y La Pampa. Los valores de temperatura mínima acentúan el ascenso promoviendo un amanecer libre de heladas en las zonas habitualmente más frías del sur bonaerense y por encima de los 7 °C □ 9 °C desde la franja central en dirección norte. En el recorte de la Imagen Satelital puede observarse el predominio de cielos despejados en el centro este y norte del país, obedeciendo a un sistema de alta presión que confiere condiciones de estabilidad. Sin embargo, este sistema anticlónico ha comenzado su retirada en dirección este por lo cual se profundiza la circulación del sector norte y la constante inyección de humedad a capas bajas de la atmósfera. Por otro lado, se refuerza el tránsito de perturbaciones en el centro y norte de la Patagonia estableciendo la correspondiente alerta meteorológica en zonas cordilleranas debido a nevadas y fuertes vientos. Esta nubosidad se extiende a la provincia de La Pampa y marginalmente, en transcurso del día, puede alcanzar a los partidos costeros del sur de BA aunque sin chances de generar precipitaciones. Se espera que durante el fin de semana las condiciones de tiempo no se modifiquen



sustancialmente manteniendo un patrón libre de lluvias en las principales regiones agrícolas del país, aumento de humedad y de los registros térmicos. Un período de mayor inestabilidad comienza a concretarse a partir de la jornada del martes, con la llegada de un sistema frontal a la región sur pampeana.

