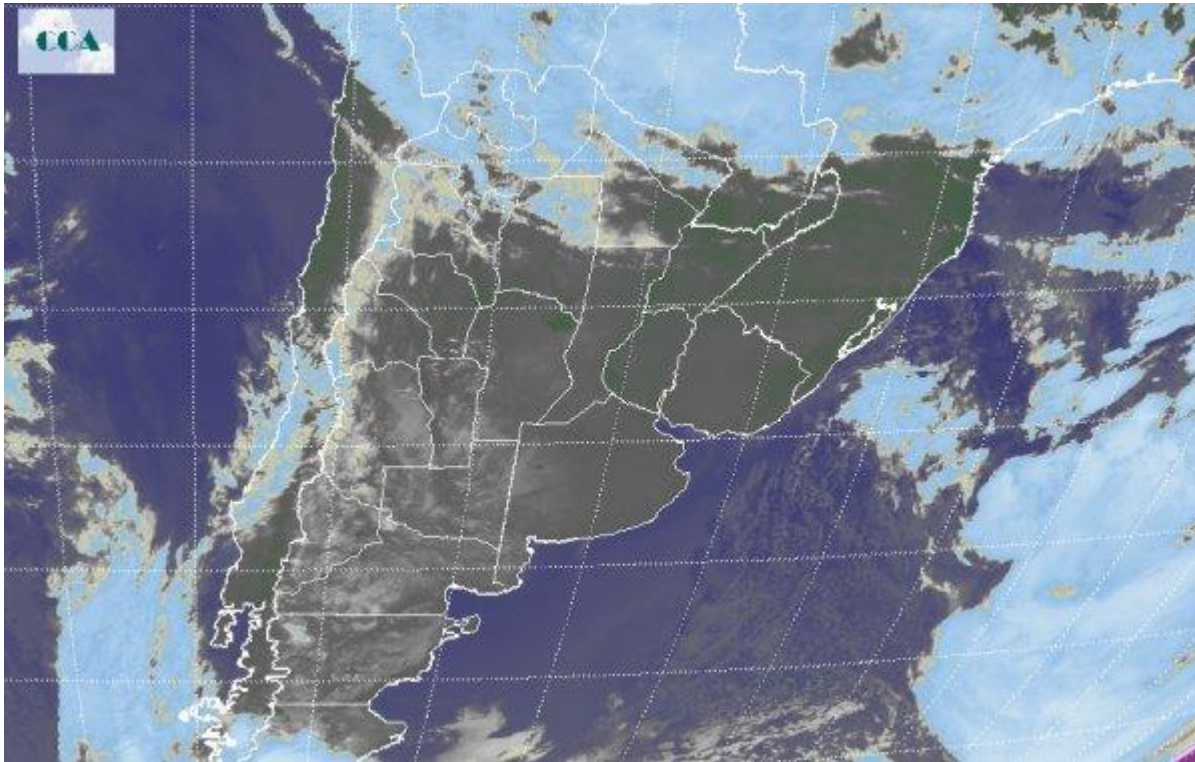


Imagen Satelital

Fecha: sábado, 04 de julio de 2015

Hora: 07:50

Fuente: CCA



Finalmente mejoran las condiciones del tiempo en todo el centro del país gracias al ingreso de una masa de aire frío sobre la región. En este contexto, el amanecer se presenta con valores que se ajustan al comienzo del trimestre más frío. Se destacan registros de hasta -3°C en las provincias mediterráneas de Córdoba y La Pampa, sur de Santa Fe y en menor medida en la provincia de Entre Ríos. En Buenos Aires, los máximos enfriamientos se concretan desde el centro hacia el sur con intensas heladas. En dirección norte del país, si bien los valores promueven un ambiente más templado, los mismos se encuentran fuertemente morigerados por la presencia de la masa de aire frío. En el recorte de la Imagen Satelital puede observarse el predominio de cielos despejados en toda la franja central correspondiendo justamente a altas presiones que dominan en la región. Este escenario permitió que mejoren las condiciones, principalmente en los partidos costeros, así como también el rápido y contundente enfriamiento. En el extremo norte del país, se mantiene la nubosidad asociada al pasaje de una importante perturbación en dirección este noreste, también afectando a los países limítrofes, promoviendo el desarrollo de tiempo inestable con lluvias y algunas tormentas de forma localizada. En las próximas jornadas se mantienen las temperaturas acorde a lo esperado para esta época del año con mínimas que alcanzan el nivel de helada, principalmente al sur de la franja central, y máximas que solo superan tenuemente los dos



dígitos. Transitamos un período de fuerte estabilidad por lo cual las lluvias no regresan al menos hasta la última parte de la semana entrante a la principal región agrícola del país.

