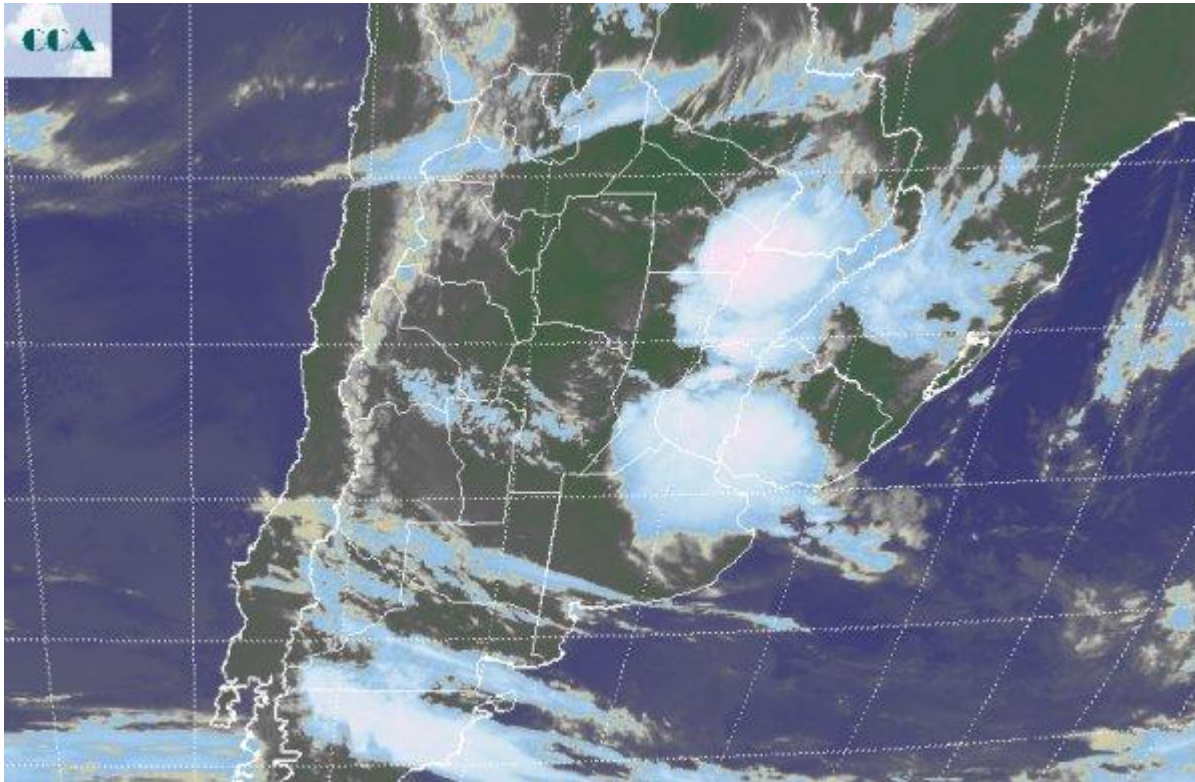


Imagen Satelital

Fecha: Lunes, 29 de junio de 2015

Hora: 07:40

Fuente: CCA



Durante el fin de semana se han mantenido las condiciones de inestabilidad y la presencia de la masa de aire húmedo que ya se había instalado el jueves de la semana pasada. Entre sábado y domingo las principales lluvias se ubicaron en el este y el norte de BA, habiéndose intensificado las mismas sobre el centro sur de ER durante la madrugada de hoy. En esta zona se han observado promedios de unos 25 milímetros, pero con corredores que superan los 50 milímetros. Las precipitaciones también se reportan desde el sudeste de SF y el noreste de BA. Otro sector que se presenta muy activo es el NEA, desde donde se reportan lluvias y tormentas, aunque con una actividad que decrece rápido hacia el oeste. Las nieblas y neblinas están presentes en todo el resto de la región donde no se está lloviendo, aunque las condiciones meteorológicas ya presentan mejorías en el sur de la región pampeana. La foto satelital muestra con claridad tres zonas con alto nivel de actividad. En primer lugar se aprecia el tránsito de una perturbación sobre el centro de la Patagonia, principalmente con tormentas sobre Chubut. Por otra parte el frente estacionario que afecta el centro este de la región pampeana y que lentamente se desplazará hacia el este noreste del país. Finalmente las tormentas en el NEA asociadas a una perturbación en niveles medios de la atmósfera. La franja mediterránea desde el norte hasta LP, solo presenta



coberturas de nubes bajas o nieblas que impiden ver el cielo, pero no está inmersa en una actividad con potencial pluvial. El tiempo evolucionará con mejoras que avanzan desde el sur. Para mañana pueden quedar algunas lloviznas en el norte entrerriano y lluvias más importantes en el centro norte de la Mesopotamia y el NEA. Desde el miércoles comienza a ingresar aire frío el cual se afianza con una intensa circulación del sector sur sudoeste durante el jueves. Para entonces las condiciones invernales se habrán reinstalado.

