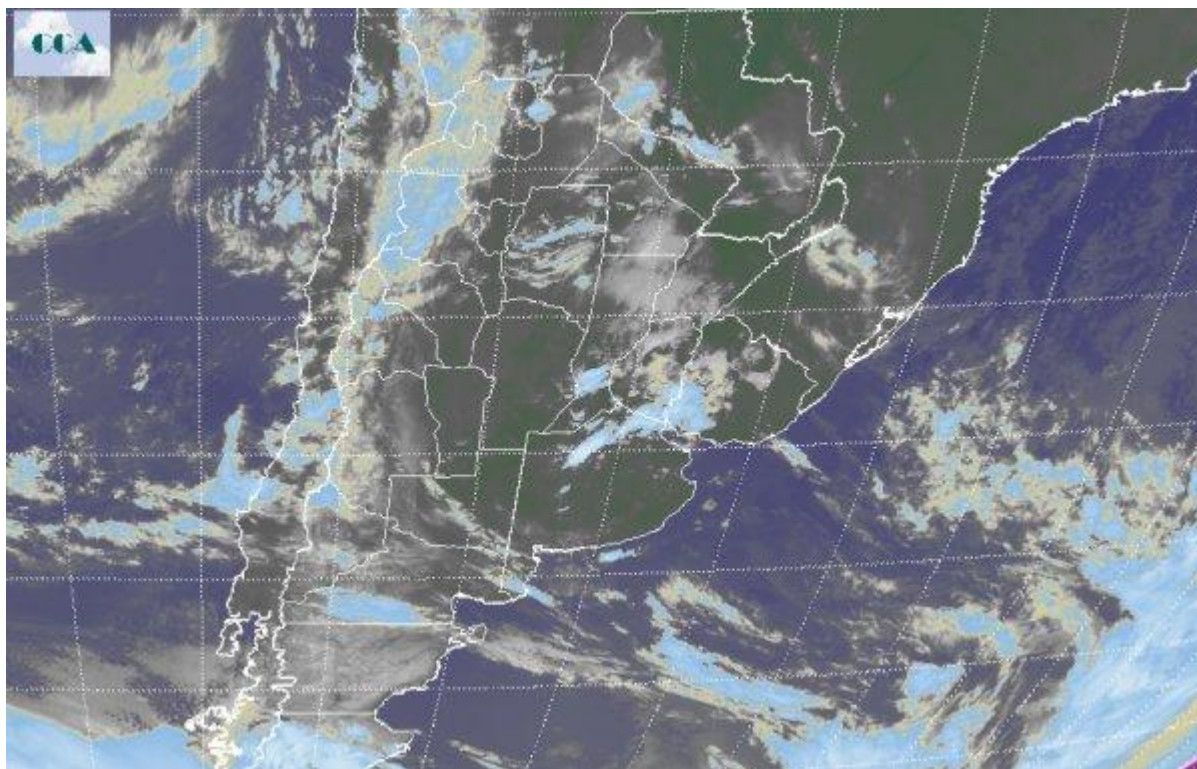


# Imagen Satelital

Fecha: sábado, 27 de junio de 2015

Hora: 07:40

Fuente: CCA



En el comienzo del sábado las condiciones de tiempo no varían respecto a las últimas jornadas manteniéndose instalada la masa de aire templada y muy húmeda en el centro y norte del territorio nacional. La circulación íntegramente dominante del sector norte continúa inyectando aún más humedad a la atmósfera la cual se encuentra totalmente saturada tanto en la zona sur pampeana, franja central y buena parte de la región del NEA. En este contexto, la persistencia de nieblas y neblinas deja cielos invisibles y visibilidad reducida solo a unos pocos metros. En el recorte de la Imagen Satelital puede observarse corredores del centro norte de BA, sur de ER y centro sur de SF donde por estas horas se están registrando la formación de tormentas que concluyen en precipitaciones en la región. En el sur pampeano, y en las provincias mediterráneas de LP y CB, la saturación es completa de la atmósfera llegando a promover lloviznas de baja intensidad. Por su parte en la región del NOA se define un proceso de mal tiempo gracias al avance de una perturbación de dirección oeste que está alcanzando también marginalmente el norte de las provincias de Cuyo. El resto del fin de semana no plantea un cambio significativo en las actuales condiciones. Se mantienen las altas temperaturas mínimas, totalmente ajenas a la época, y un alto índice de humedad promoviendo en su conjunto la continuidad de nieblas y neblinas con algunas lluvias débiles que principalmente aparecen en el corredor que va del noroeste al sudeste de la



franja central. El esperado cambio de ambiente llega de forma lenta en el principio de semana laboral, con una contundente masa de aire frío que se instala en la zona central del país forzando a un marcado descenso de los valores de temperatura y el regreso de intensas heladas.

