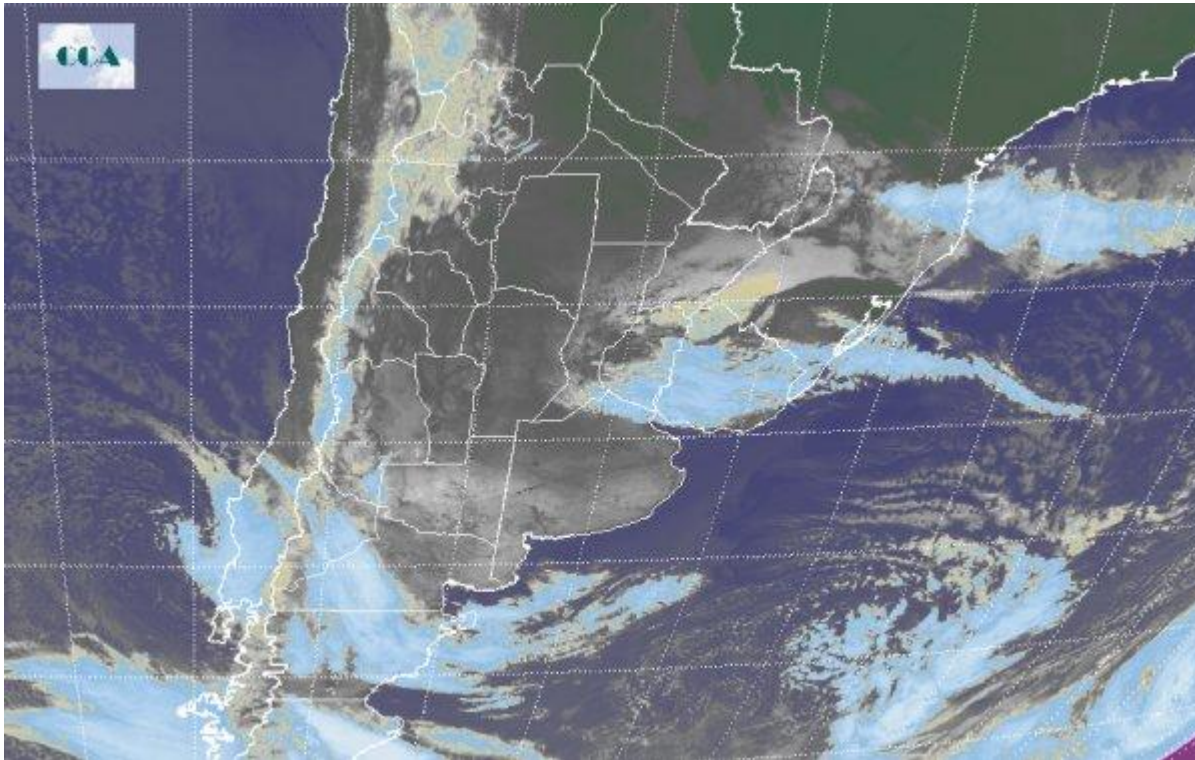


Imagen Satelital

Fecha: sábado, 13 de junio de 2015

Hora: 07:30

Fuente: CCA



La jornada comienza repitiendo el patrón térmico del día de ayer aunque con valores fuertemente atenuados principalmente en la franja central del país. En la zona de influencia de los partidos de Tandil y Olavarría es donde se registran los valores más bajos de temperatura, en torno a los $-2\text{ }^{\circ}\text{C}$; rápidamente en dirección norte y oeste, los mismos ascienden hasta ubicarse cercanos a los $8\text{ }^{\circ}\text{C}$ y $10\text{ }^{\circ}\text{C}$. Reportes de neblinas se suceden en el norte de la provincia de Buenos Aires, sin que se produzcan problemas serios de visibilidad. En el recorte de la Imagen Satelital puede observarse el vasto despliegue de cielos despejados en todo el centro y norte del territorio nacional correspondiendo a la fuerte estabilidad que impone un sistema de alta presión ubicado en la región central. El pasaje de nubosidad sobre el sur del Litoral y nubes bajas en el sur pampeano, solo de manera temporal se apartan ligeramente de este contexto. Las próximas jornadas no presentan importantes cambios respecto a las condiciones actuales. Se mantiene la fuerte estabilidad estructural de la atmosfera inhibiendo cualquier desarrollo de nubosidad capaz de conducir a un escenario de lluvias. La circulación al sector norte de los vientos comienza a influir sobre los valores de temperatura a medida que el sistema de alta presión se desplace en dirección este; sin embargo, esta situación se concreta de forma lenta en el comienzo de la semana laboral.