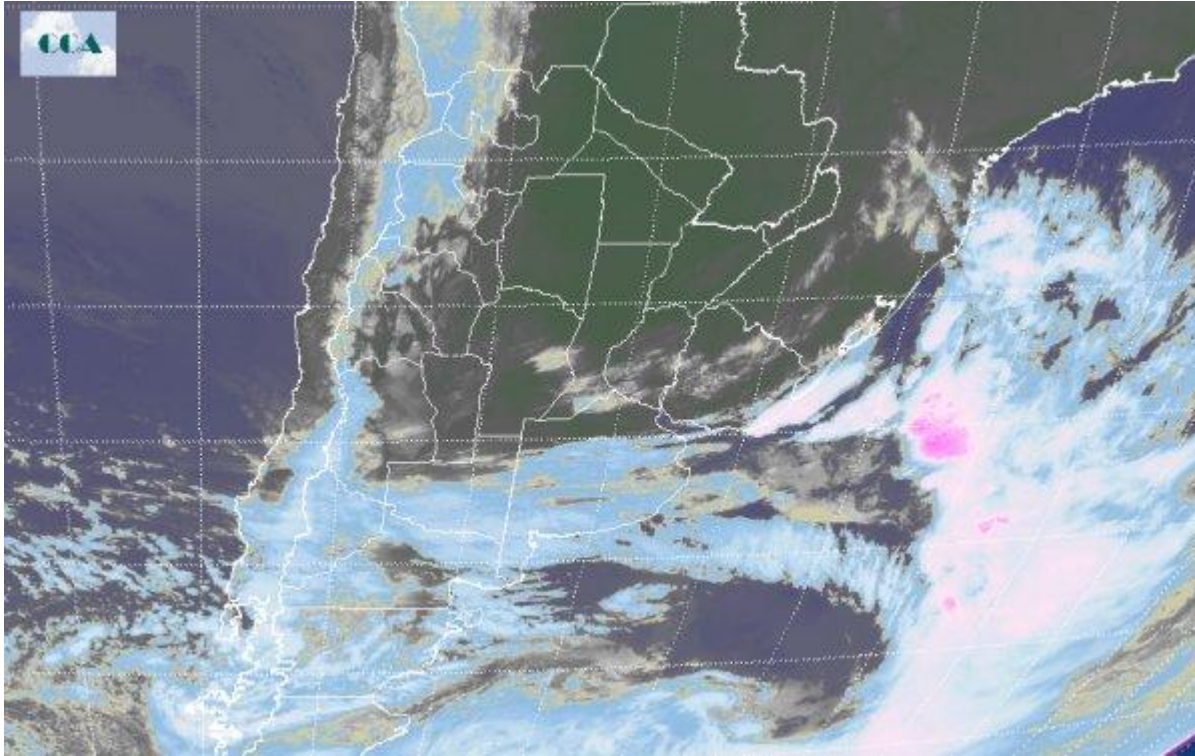


Imagen Satelital

Fecha: sábado, 06 de junio de 2015

Hora: 07:20

Fuente: CCA



En el inicio de fin de semana el panorama meteorológico no se aleja de lo ocurrido en las últimas jornadas. Se mantiene instalado las condiciones con alto índice de humedad, elevadas temperaturas e inestabilidad que se reitera principalmente en la región patagónica y la zona cordillerana de Cuyo y NOA. En este contexto, las nieblas y neblinas son protagonistas no solo en el amanecer, sino también en las últimas horas del día agravando las condiciones de visibilidad. En el recorte de la Imagen Satelital puede observarse toda la región patagónica con diferente grado de nubosidad provocando la continuidad de jornadas muy inestables con lluvias que se recuestan principalmente sobre la alta cordillera y el extremo oeste de Río Negro. Parte de esta perturbación marginalmente ha logrado ingresar sobre la región pampeana, principalmente sobre La Pampa y centro sur de Buenos Aires, promoviendo solo algunas lloviznas débiles. Se espera que durante la primera parte de la jornada permanezca instalado un escenario de inestabilidad sobre toda la provincia de BA y LP. Luego, a medida que la componente del sector oeste de los vientos cobre protagonismo, las condiciones del tiempo mejoran rápidamente en la región aplacando el crecimiento de las temperaturas máximas. Sin embargo, no se produce un cambio efectivo de la masa de aire dominante por lo cual, la alta humedad y temperaturas por encima de lo esperado para esta época del año continúan al menos hasta mediados de la semana entrante.