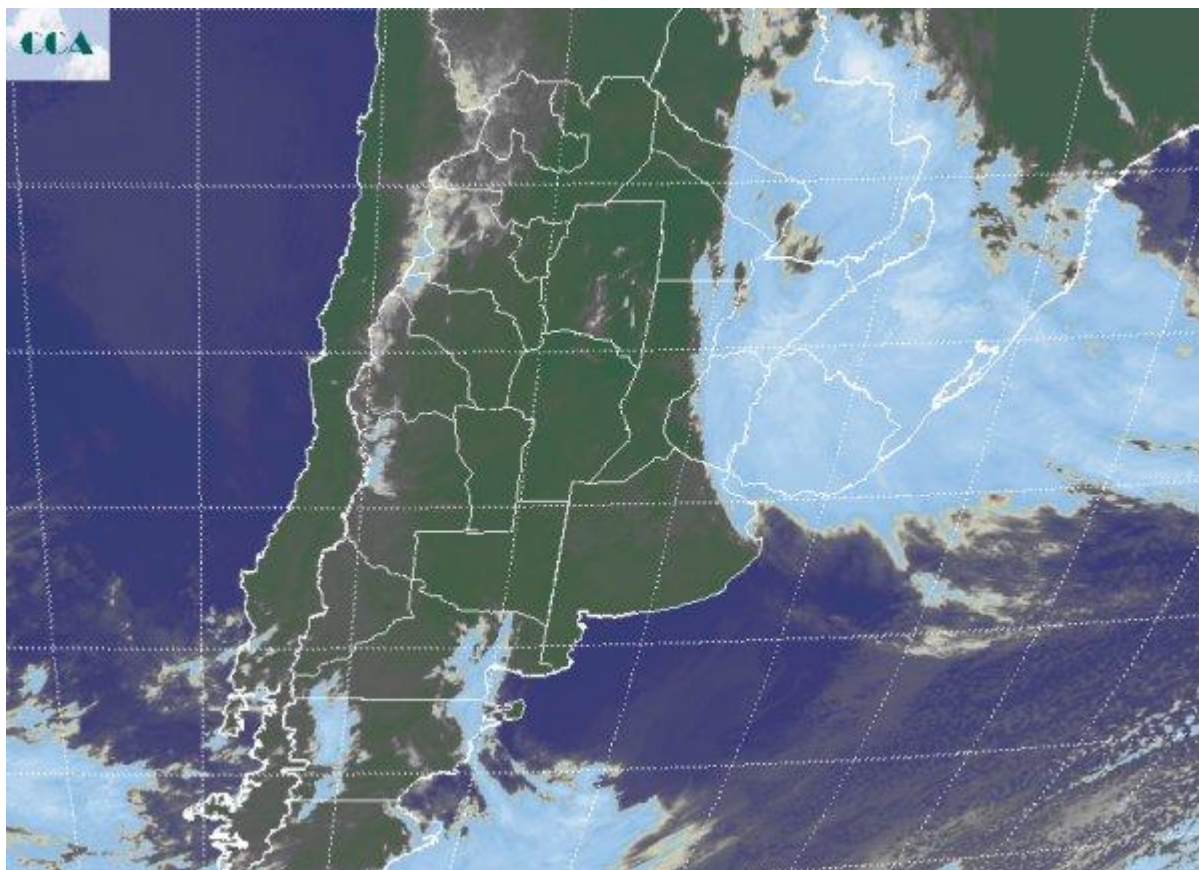


Imagen Satelital

Fecha: miércoles, 27 de mayo de 2015

Hora: 07:35

Fuente: CCA



La noche ha sido fría en el sur de la región pampeana convergiendo en un amanecer con mínimas del orden de los 2°C en gran parte del sudeste de BA. El enfriamiento se siente con mayor intensidad en esta zona, debido a que los cielos se han mantenido despejados y los vientos en calma. La formación de bancos de nieblas y neblinas se ha visto favorecida por la alta disponibilidad de humedad y el enfriamiento nocturno. En muchos casos se han formado nubes bajas, como en el norte de BA, CB y centro sur de SF, sectores que alternan este tipo de nubosidad con cielos despejados. El sistema de mal tiempo se ha desplazado hacia el este noreste. SE han estado reportado lloviznas desde el norte de CB, desde el NOA y en forma más dispersa desde el centro de SF y el norte de BA. Dentro del área de mal tiempo se reportan algunas lluvias menores. La foto satelital muestra con claridad como el sistema de mal tiempo se ha desplazado hacia el este respecto de la posición que mostraba ayer. No se aprecian desarrollos nubosos de importancia, con lo cual el potencial pluvial es bajo y sólo se espera que se concreten lluvias menores o lloviznas, con corredores aislados donde esta



situación podría potenciarse para dejar algunos chaparrones más importantes. Partiendo de las condiciones actuales y dejando de lado las nieblas y neblinas que en los próximos días tendrán oportunidad de repetirse, se espera que los próximos cuatro días se mantengan libres de lluvia. Las precipitaciones pueden regresar a partir del domingo, para cuando el avance de un sistema frontal forzará la condición meteorológica hacia una situación de mayor inestabilidad. No se están anticipando sistemas precipitantes destacados, por lo pronto las lluvias no superarían los 10 ó 15 mm en BA, LP y el sur de la zona núcleo. Se espera que progresivamente los vientos roten al este noreste y que las temperaturas presenten una tendencia creciente.

