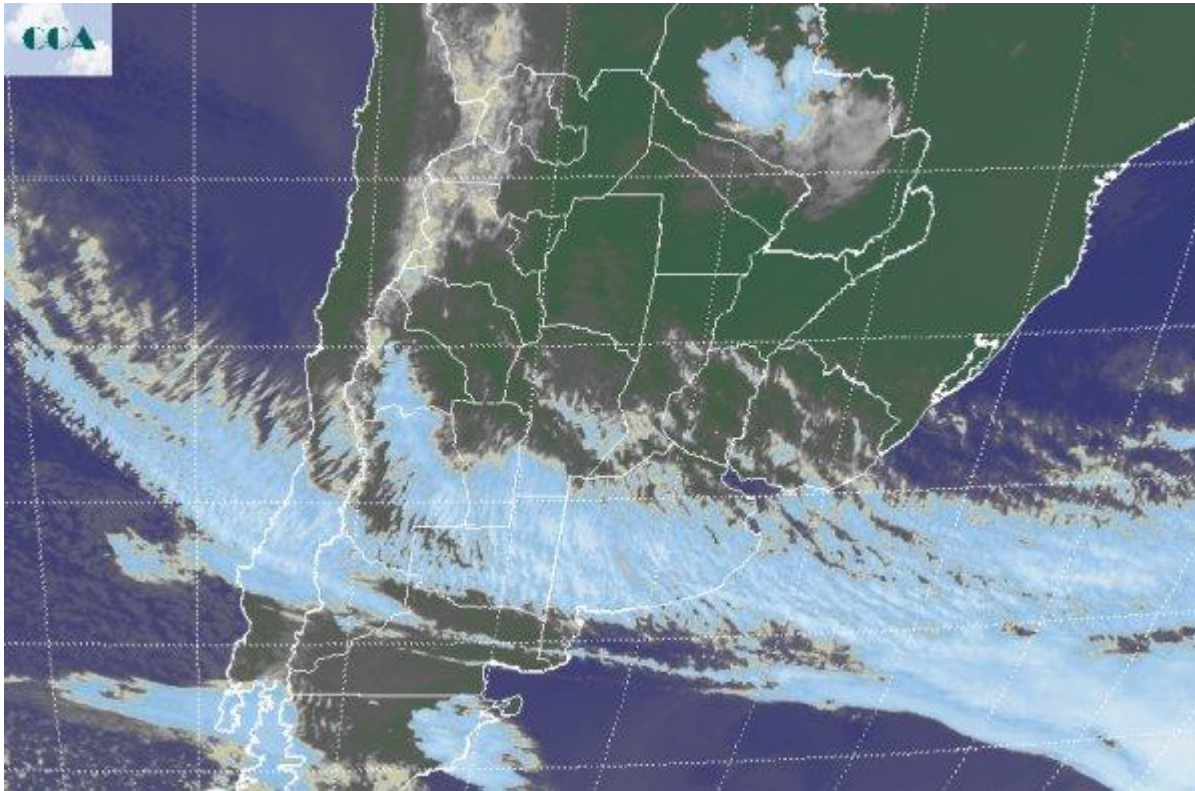


Imagen Satelital

Fecha: viernes, 22 de mayo de 2015

Hora: 07:40

Fuente: CCA



Durante las últimas horas de ayer, el avance del sistema frontal sobre el sur de BA provocó algunas lluvias débiles, en general inferiores a los 10 milímetros, con muy escasas excepciones. Actualmente se reportan precipitaciones de la misma intensidad en zonas del centro de BA y se espera que durante el día las mismas se reproduzcan con una modesta oferta de agua en el oeste de la provincia y posiblemente se intensifiquen en el noreste de BA y la cuenca baja del Salado. La foto satelital muestra una extendida cobertura de nubes medias con poco potencial pluvial, cubriendo gran parte de LP y BA, extendiendo su influencia hacia la región cuyana, desde donde se reportan algunas lloviznas. Habrá que esperar a la tarde para ver como logran evolucionar esas nubes, principalmente sobre el noreste de BA, donde podrían desarrollarse algunas celdas de tormenta. Sobre el resto de la región pampeana las coberturas de nubes bajas son muy extendidas, pero tienen escasas posibilidades de generar lluvias. Hacia la tarde noche de hoy, se espera que la actividad aumente sobre el este y el norte de ER, generando una zona con mayor posibilidad de que se observe un milimetraje más generoso. El paso del sistema frontal hacia el centro de la Mesopotamia cambiando para el sábado, potenciaría el desarrollo de algunas tormentas en la zona, el noreste de SF y el este del NEA. La actividad sería más



importante en el sur de Paraguay y Misiones. Desde la tarde noche de hoy se intensificará la circulación del sudoeste, lo cual se reflejará en un marcado cambio de ambiente finalizando el viernes en el sur de la región pampeana. Las temperaturas descienden progresivamente con el avance de la masa de aire frío. El domingo las condiciones del tiempo serán estables y frías con registros que caen a 5°C o menos en el sur de la región pampeana y con máximas típicas de otoño

