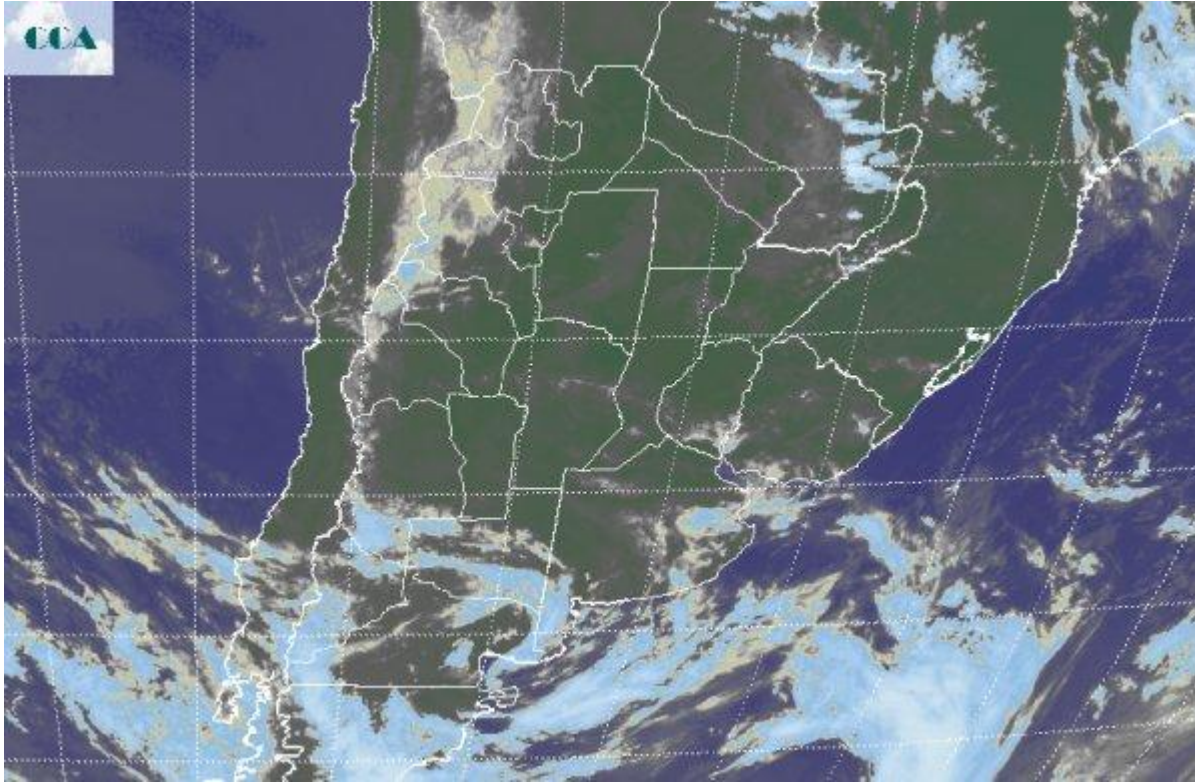


Imagen Satelital

Fecha: jueves, 14 de mayo de 2015

Hora: 07:35

Fuente: CCA



En el comienzo de la jornada de hoy se destaca un repunte en el despliegue de nieblas y neblinas respecto del día de ayer. Gran parte del centro sur de SF, este de CB, sudoeste de ER y norte de SF, suman al sudeste de BA, con reporte de nieblas y neblinas. Las más intensas y cerradas se observan en áreas del sur de SF y norte de BA. Si bien en estos días las condiciones meteorológicas no muestran grandes cambios, ligeras modificaciones en el enfriamiento nocturno, juegan el rol de gatillo a la hora de que se produzca o no este fenómeno. De ahí que las zonas donde se ubiquen los bancos de niebla pueden ir cambiando, debido a la diferenciación que producen mínimos cambios en la temperatura. El contenido de humedad y la calma siguen jugando a favor de que estos fenómenos sigan presentes en los próximos días. La foto satelital muestra como las principales coberturas nubosas transitan por la Patagonia. En este sector del país la atmósfera presenta un mayor pasaje de perturbaciones, que sólo logra influir en forma parcial el centro norte del país. Esta afectación parcial se manifiesta en el despliegue de nubes bajas, que por sectores logran importantes coberturas, pero que no tienen ningún potencial de precipitaciones. Las perspectivas para las próximas jornadas se mantienen estables, incluso con afianzamiento de la circulación del noreste sobre buena parte de la región pampeana. El sudoeste de la



región podría verse afectado por vientos del oeste sudoeste, en algunos casos intensos. Para el fin de semana se esperan temperaturas máximas muy confortables, que remiten más a comienzos del otoño que a la proximidad del invierno. No se espera rigor en las temperaturas mínimas. El tiempo desmejora con posibles lluvias a partir del lunes en gran parte de la franja este del país. En el sudeste de BA las lluvias pueden aparecer desde la noche del domingo, para luego generalizarse al resto de BA, SF y ER, durante lunes y martes.

