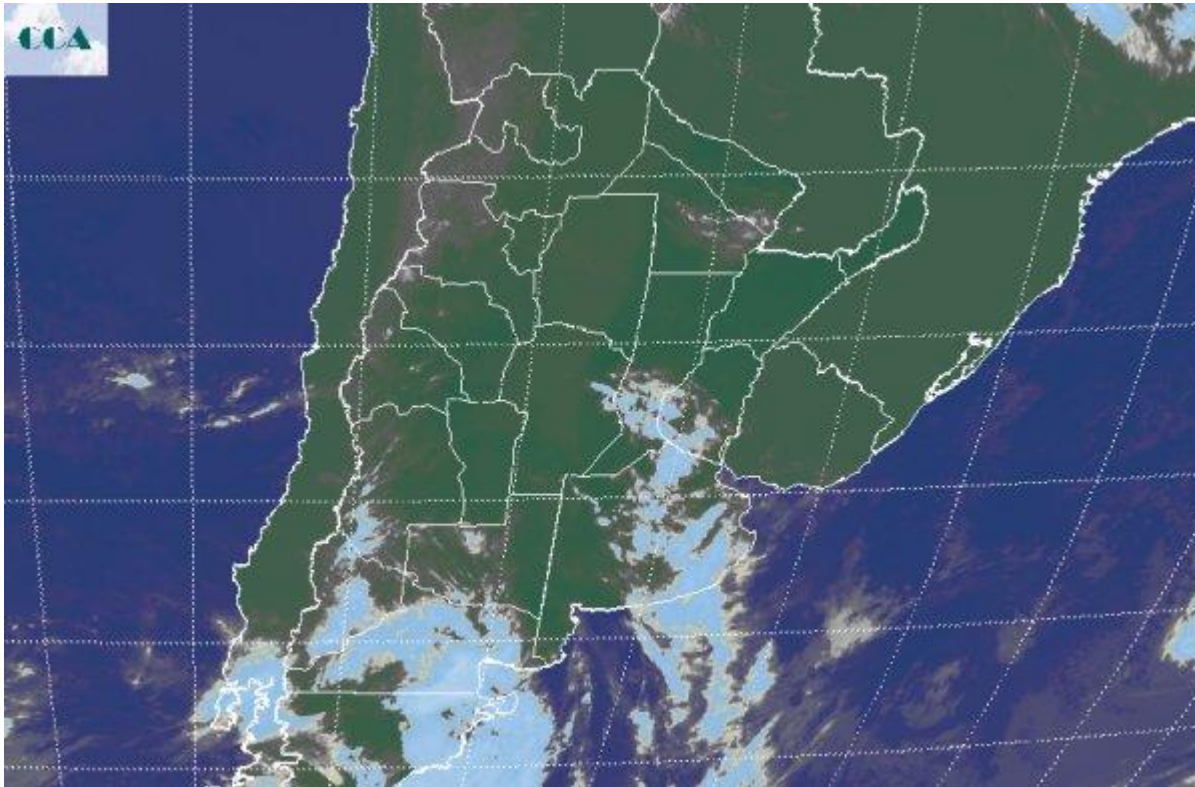


# Imagen Satelital

Fecha: miércoles, 13 de mayo de 2015

Hora: 07:45

Fuente: CCA



Respecto de la jornada de ayer las condiciones meteorológicas no han variado significativamente. Las temperaturas durante la madrugada fueron más elevadas que en jornadas previas y esto limitó el proceso de condensación en capas bajas que se vino dando días anteriores. Si bien se reportan neblinas desde distintos puntos del país, las nieblas que generan gran pérdida de visibilidad, sólo se han presentado en bancos, sin lograr coberturas de vasta extensión. De todas maneras el contenido de humedad en capas bajas es destacado y la circulación del sector norte mantendrá elevados los valores de humedad relativa, disminuyendo la duración de la jornada efectiva a la hora de lograr un a trilla en buenas condiciones. La foto satelital vuelve a presentar el tránsito de una perturbación que avanza desde el sudoeste generando coberturas parciales. Normalmente con la alta disponibilidad de humedad, estas perturbaciones estarían generando sistemas precipitantes, sin embargo la estructura media de la atmósfera es muy estable debido a la presencia del sistema de alta presión sobre el continente. De esta manera, la nubosidad tiene una tapa para su desarrollo y en consecuencia, el potencial pluvial decrece ostensiblemente. Como se aprecia en la foto, aparece otra banda nubosa en el norte de la Patagonia. Se espera que la misma provoque coberturas parciales como las que se observan actualmente desde el



centro de SF hasta el sudeste de BA, sin embargo no se observarán lluvias. En las próximas jornadas, amén del tránsito de nubosidad, no se registrarán precipitaciones. Las temperaturas serán benignas, el ambiente confortable y sin que los registros térmicos se acerquen a niveles de heladas. El paso del mes de mayo está mostrando muy poco rigor en este aspecto y por lo pronto no se prevén condiciones capaces de modificarlo. Durante las próximas jornadas se darán vientos intensos del oeste en el norte de la Patagonia, los cuales pueden influenciar el sur de la región pampeana.

