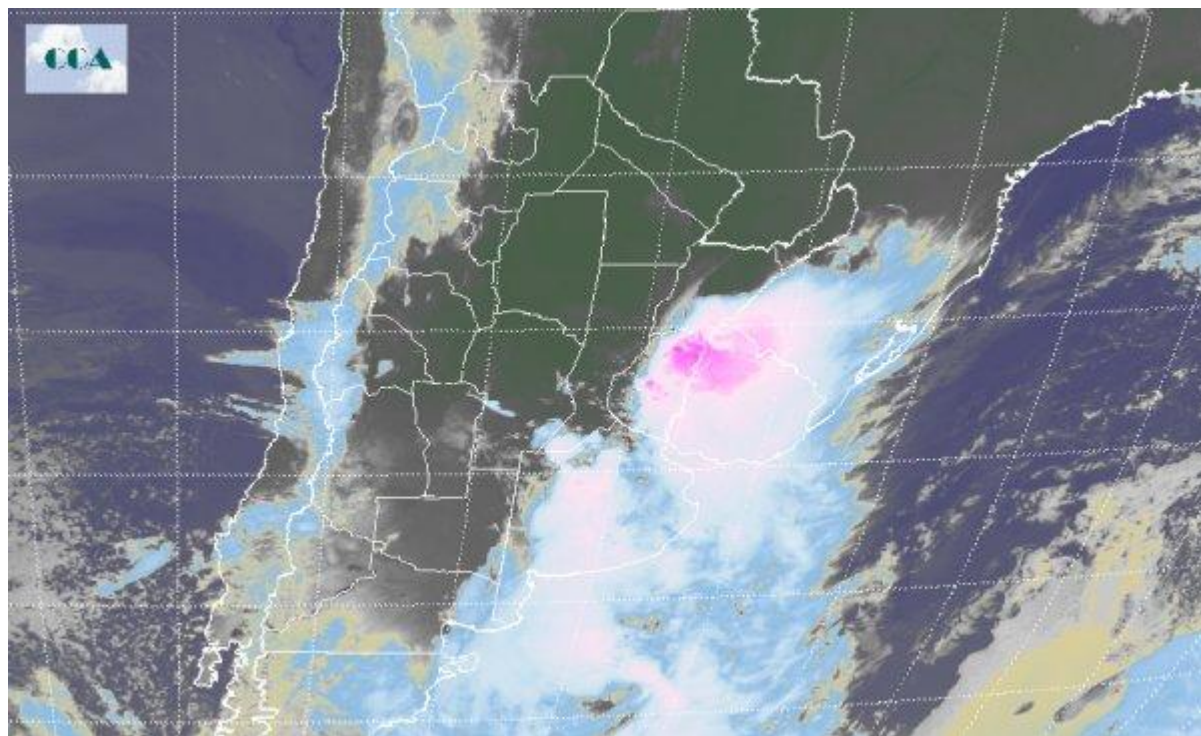


Imagen Satelital

Fecha: sábado, 02 de mayo de 2015

Hora: 08:00

Fuente: CCA



La continuidad de las condiciones de mal tiempo es protagonista excluyente en el inicio del mes de Mayo. Si bien, en principio el principal núcleo nuboso se encontraba en el centro sur sureste de la provincia de Buenos Aires, en la jornada de ayer viernes el núcleo de mayor desarrollo de tormentas afectó el sur de Córdoba norte de BA, sur de SF, para luego trasladarse hacia el sur de ER y extremo noreste de BA. En el resto de la provincia de BA, y en menor medida la provincia de LP, las lluvias sumaron otra jornada de continuos acumulados. En el recorte de la Imagen Satelital puede observarse el vasto despliegue de la nubosidad que acompaña a este proceso de mal tiempo. La provincia de CB y el centro norte de SF comienzan a transitar el camino a una mejora en las condiciones. Por el contrario, toda la provincia de BA permanece con un escenario de alta inestabilidad con lluvias y tormentas que se extienden marginalmente al este de LP y extremo sur de SF. En la provincia de Entre Ríos y el sur de Corrientes es donde se encuentra por estas horas el epicentro de mayor desarrollo nuboso con intensas lluvias y tormentas. Se espera que durante la segunda parte de la jornada de hoy las condiciones de tiempo lentamente comiencen a mostrar señales de mejora desde el sur pampeano. La franca, intensa y sostenida rotación al sector sur de los vientos impone el desalojo de este sistema de mal tiempo en dirección este noreste concluyendo en un domingo muy ventoso y principio de semana laboral libre de precipitaciones. Se instala



entonces, una masa de aire con menor contenido de humedad con temperaturas que sufren un marcado descenso, tanto mínimas como máximas.

