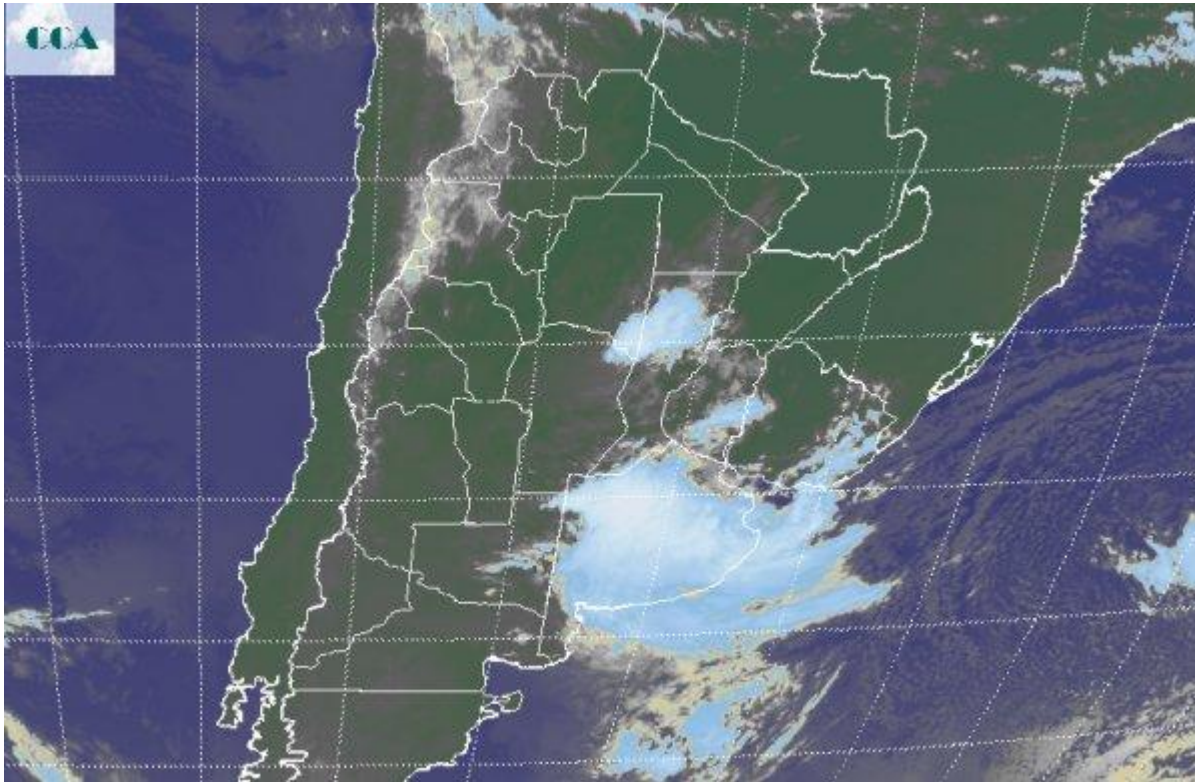


# Imagen Satelital

Fecha: miércoles, 29 de abril de 2015

Hora: 07:45

Fuente: CCA



Desde la tarde noche de ayer las lluvias en forma de chaparrones débiles comenzaron a concretarse en el sudoeste de BA, para luego progresar a buena parte del resto de la provincia, aunque solo en las últimas horas las precipitaciones avanzan sobre el norte provincial. Considerando lo vasto del sistema precipitante, la provincia de LP es la menos favorecida, más aun teniendo en cuenta que la perturbación que genera estas precipitaciones avanza desde el oeste sudoeste. Un sistema de mal tiempo independiente se observa en el noroeste de SF, en la zona de influencia de Ceres, desde donde también se reportaban algunas tormentas. La foto satelital es bastante elocuente al mostrar la extendida cobertura nubosa que cubre la provincia de BA. Si bien predomina una nubosidad con desarrollo medio, las llamadas nimbostratos, se espera que dentro de estas coberturas se desarrollen celdas de tormentas, más aún si tenemos en cuenta que desde el este noreste se continúa incorporando humedad en las capas bajas de la atmósfera. Se espera que los fenómenos que ahora son más intensos en zonas del noroeste de BA, progresivamente se muevan hacia el sudeste. Se espera que las lluvias muestren una variación en su intensidad a lo largo del día pero que las mismas se mantengan una importante continuidad. Pueden darse vastos sectores con acumulados que promedien 50 milímetros, posiblemente



estas marcas sean más probables sobre el sudeste de la provincia. La extensión de estos sistemas precipitantes hacia el norte es relativa. Es posible que las lluvias lleguen al sudeste de CB, sur de SF y algunas zonas del sur de ER, pero en general un sistema de tiempo con lluvias más generalizadas sobre toda la región pampeana se daría entre viernes y sábado. Los modelos muestran un desplazamiento de las lluvias o mejor dicho de los máximos pluviales hacia el este, alejándose del oeste de las zonas agrícolas mediterráneas, lo cual, se acomoda a lo esperado para el mes de mayo. Se espera un marcado cambio de ambiente para el fin de semana.

