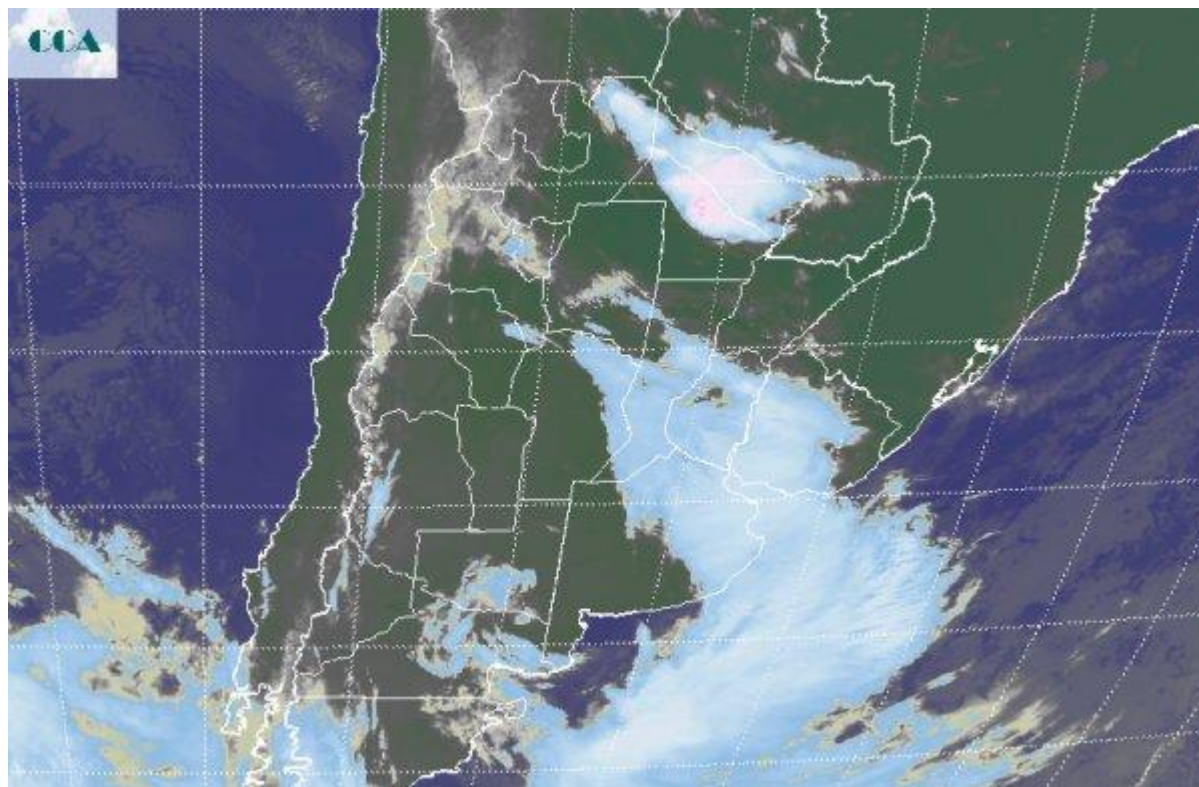


## Imagen Satelital

Fecha: viernes, 17 de abril de 2015

Hora: 07:40

Fuente: CCA



Lluvias de vasta cobertura se observaron en la provincia de BA, LP, sur de SF y sur de ER en las últimas 24 horas. En efecto, el avance del frente esta vez no tuvo inconvenientes para actuar con eficiencia en la formación de sistemas precipitantes, sobre todo en áreas muy necesitadas de lluvia de la provincia de BA. En la cuneca media y baja del Río Salado se observaron lluvias de entre 30 y 50 milímetros, las cuales presentan un alivio para la seca que se arrastra en la zona. Actualmente y durante la madrugada se observaron lluvias y tormentas en el sur de SF y sur de ER. Del centro para el sur de ER, se observaron algunos corredores donde los milimetrages promediaron los 30 milímetros, pero en áreas reducidas estas marcan llegaron a duplicarse. La foto satelital muestra como el frente se va desplazando hacia el este impulsado por la baja presión que se ubica frente a las costas del sur de BA. Bajo estas circunstancias, el tiempo mejora muy rápido en CB, LP y oeste de BA. Esta mejora será progresiva sobre la franja este, donde aún restan algunas horas de mal tiempo y precipitaciones. Independientemente de la actividad asociada al frente, otra perturbación está provocando tormentas, incluso con desarrollos nubosos más importantes en el norte del NEA, principalmente en la transición entre Chaco y Formosa. Estas tormentas se desplazarán hacia la zona agrícola paraguaya. Se espera que con el correr de las



horas las condiciones del tiempo vayan mejorando sobre el este. En general se esperan lluvias sobre el resto de ER y Uruguay, pero debilitándose a medida que el sistema frontal progresa hacia el norte e ingresa en la zona más estable de la atmósfera. Con el pasaje de este sistema de mal tiempo, se perfila una semana donde las condiciones del tiempo serían muy favorables como para retomar la cosecha. No se esperan irrupciones de aire polar, aunque el fin de semana y sobre todo el domingo se presentarán frío, sin heladas, pero con máximas otoñales.

