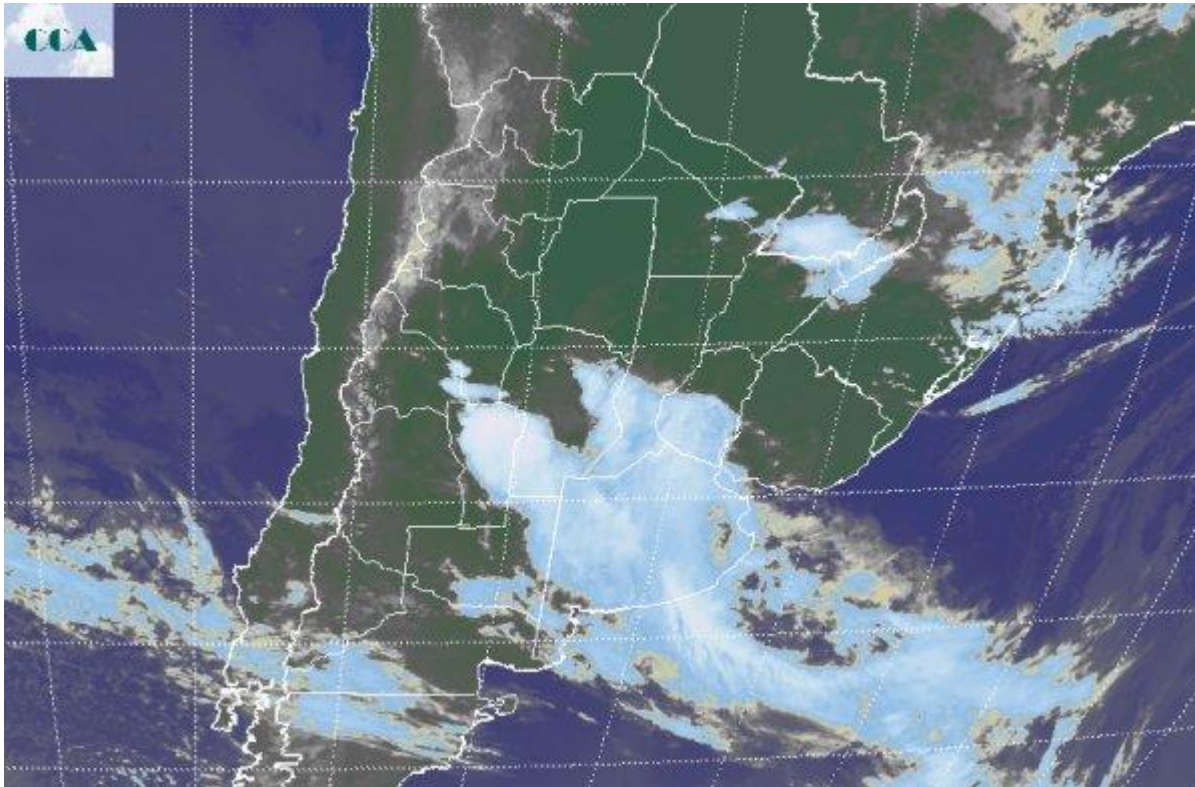


Imagen Satelital

Fecha: martes, 14 de abril de 2015

Hora: 07:40

Fuente: CCA



Desde la tarde de ayer, las lluvias comenzaron a generalizarse en el sur de la región pampeana incorporándose a LP y el centro oeste y noroeste de BA, donde se registraron las principales tormentas. En áreas del noroeste de BA, se registraron chaparrones que superaron los 50 mm. Sobre el sudeste de BA, las lluvias fueron continuas pero en general débiles y los acumulados promedian registros del orden de los 15 milímetros. Actualmente se observan tormentas en el noreste de SL, pero gran parte del sur de CB, norte de LP y gran parte de BA se ubican dentro de la zona activa del sistema frontal, por lo cual el mal tiempo seguirá a lo largo de todo el día, no necesariamente con lluvias copiosas. La foto satelital permite apreciar la vasta cobertura nubosa que acompaña el lento avance del frente. La nubosidad ya ha logrado tomar el sur de SF y el sur de ER, sin embargo desde estos sectores no se reportan precipitaciones, al igual que desde la mayor parte del área donde se observa nubosidad. Se espera que conforme transcurra el día dentro de la línea del frente, se observen desarrollos nubosos más importantes. Es decir se espera que reaparezcan las tormentas. Las mismas en principio parecen tener mejores posibilidades sobre el norte y el oeste de BA, aunque seguramente en forma previa se observarán en el sur de CB y norte de LP. El tiempo solo mejora en forma temporaria. Las presentes condiciones



meteorológicas pueden quedar instaladas en el oeste de la región pampeana, incluso hasta el lunes próximo, dejando algunas ventanas temporarias de buen tiempo en áreas del este. Este patrón más húmedo es beneficioso para gran parte de la región pampeana, incluso para aquellas áreas que no tenían gran necesidad de precipitaciones, básicamente la provincia de CB.

