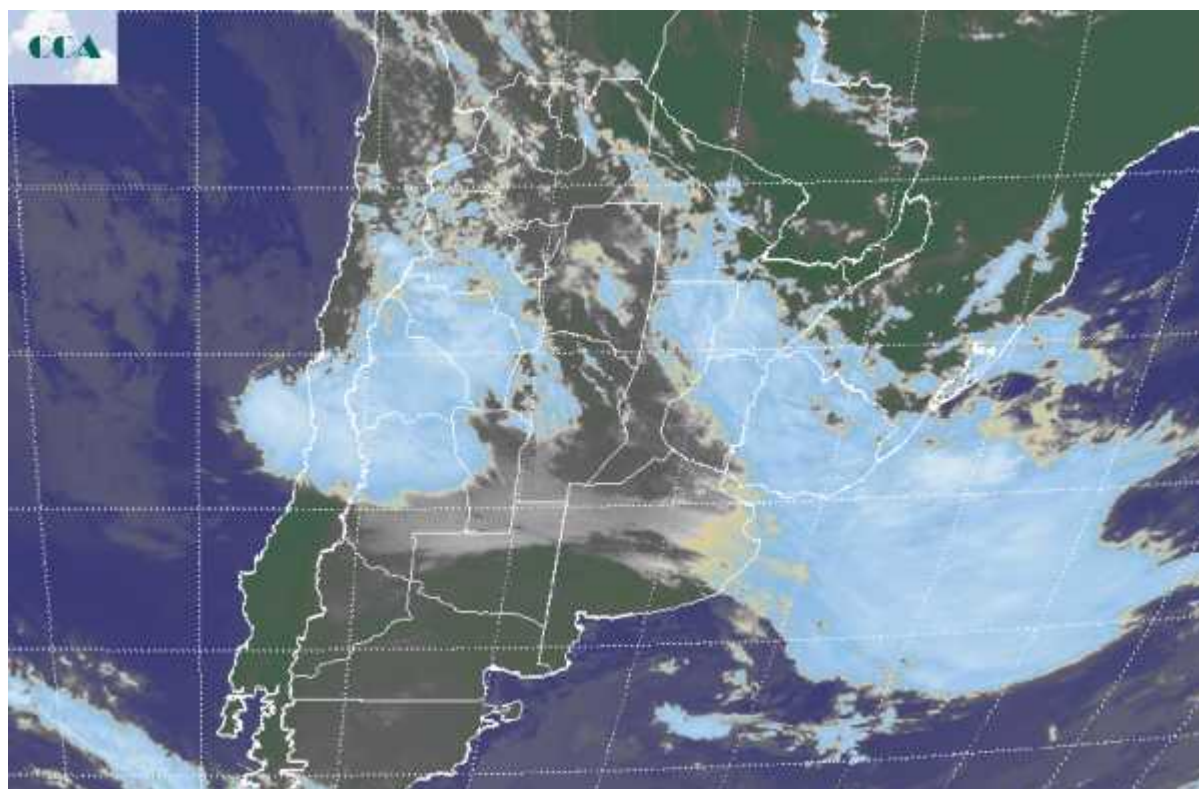


# Imagen Satelital

Fecha: miércoles, 25 de marzo de 2015

Hora: 07:50

Fuente: CCA



Luego del cambio de ambiente que de ambiente del fin de semana que marcó el inicio de la transición estacional, gran parte de la franja central y el norte del país se ha mantenido bajo el dominio de una masa de aire húmedo que ha provocado algunas precipitaciones débiles o en forma de llovizna, las cuales han llegado a concretarse en forma de chaparrones incluso en áreas del sudeste de BA. Las temperaturas se han moderado sustancialmente y los registros ya se corresponden con valores de comienzos de otoño, sin que se perfile una irrupción de aire frío capaz de anticipar una situación con enfriamientos de riesgo, principalmente para el sur de la región pampeana. La foto satelital, presenta una vasta cobertura nubosa sobre la franja central, observándose la salida por el este de una nubosidad de mayor desarrollo, al tiempo que avanza desde el oeste una nueva perturbación que mantendrá los cielos cubiertos a lo largo del día principalmente en la franja central donde podrían concretarse algunos chaparrones dispersos, lloviznas o lluvias débiles. La situación no responde a la formación de tormentas, pero favorece la continuidad de los cielos cubiertos. Teniendo en cuenta la situación dominante, es posible que en las zonas donde se hayan concretado algunas lloviznas, los trabajos de cosecha deban ser temporariamente interrumpidos. Sin embargo, el panorama comienza a mejorar rápido desde mañana



para converger en jornadas que favorecen el regreso de los cielos despejados y consecuentemente la vuelta a un escenario más propicio para retomar tareas de cosecha.

