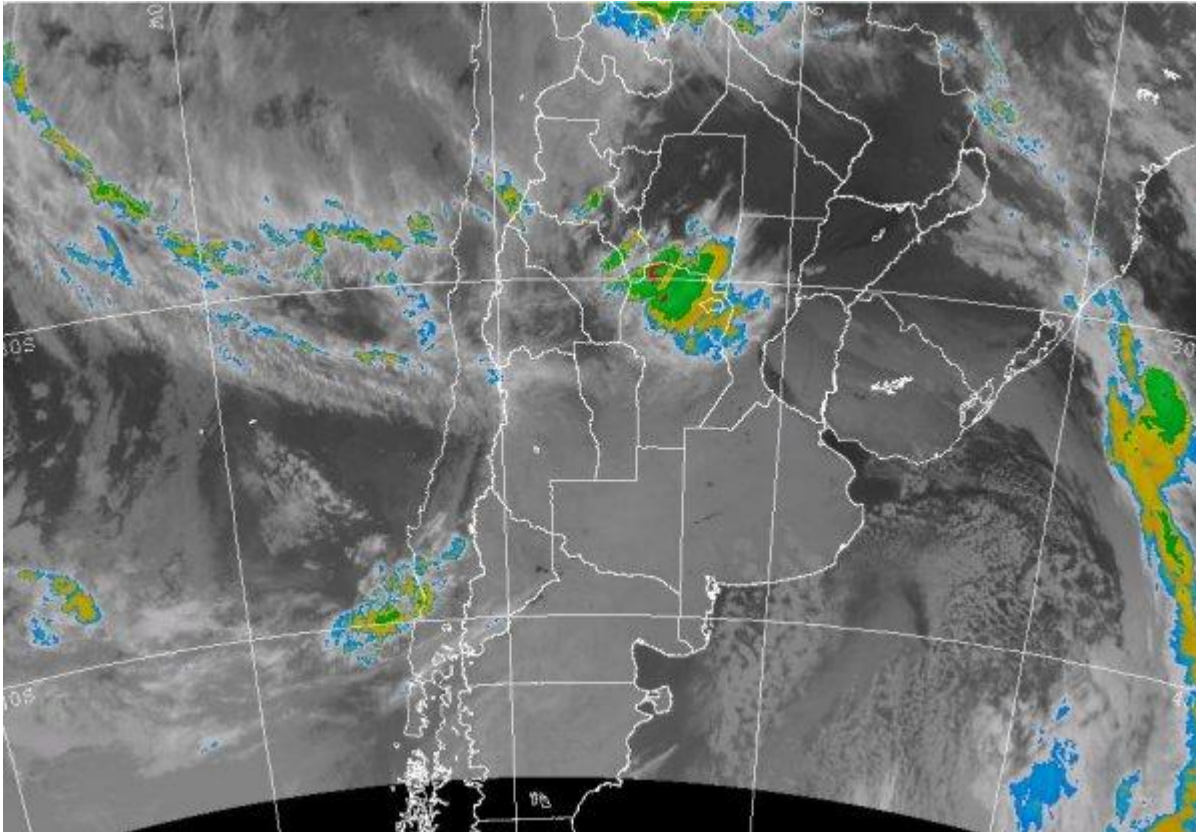


# Imagen Satelital

Fecha: sábado, 21 de marzo de 2015

Hora: 08:10

Fuente: CCA



La jornada de ayer viernes mostró las primeras señales de transición estacional comenzando con condiciones muy cálidas, viento del sector norte y altas temperaturas; luego del mediodía, rápidamente, se transformó en un día típicamente otoñal con viento sostenido del sector sur y suroeste con un marcado descenso de temperaturas. El ingreso del sistema frontal frío que dejó magras lluvias a su paso por la región pampeana se refleja en el amanecer de hoy sábado con mínimas del orden de los 8 °C □ 10 °C en el sur pampeano y crecen de forma muy lenta en dirección norte. En la franja central rondan los 12 °C □ 14 °C y en el norte del territorio nacional alcanzan tenuemente los 18 °C □ 20 °C. En el recorte de la Imagen Satelital (SMN), alternativa a la habitual por problemas ajenos a la Empresa, puede observarse como los cielos despejados ganan territorio en la zona central del país obedeciendo a un sistema de alta presión que impone la continuidad de tiempo estable sobre la región. En el norte de Córdoba, sur de Santiago del Estero y oeste de Santa Fe, permanece el núcleo de nubosidad más inestable con chances de generar precipitaciones especialmente durante la primera parte de la jornada. Se espera que las condiciones de tiempo evolucionen a jornadas estables con



temperaturas lejos de la ola de calor de la semana anterior. Entre hoy sábado y mañana domingo, los valores máximos en la franja central rondan los 20 °C □ 24 °C; es decir, registros similares a los mínimos de la semana anterior. Las lluvias continúan ausentes profundizando el mal paso de las reservas principalmente al sur del salado bonaerense.

