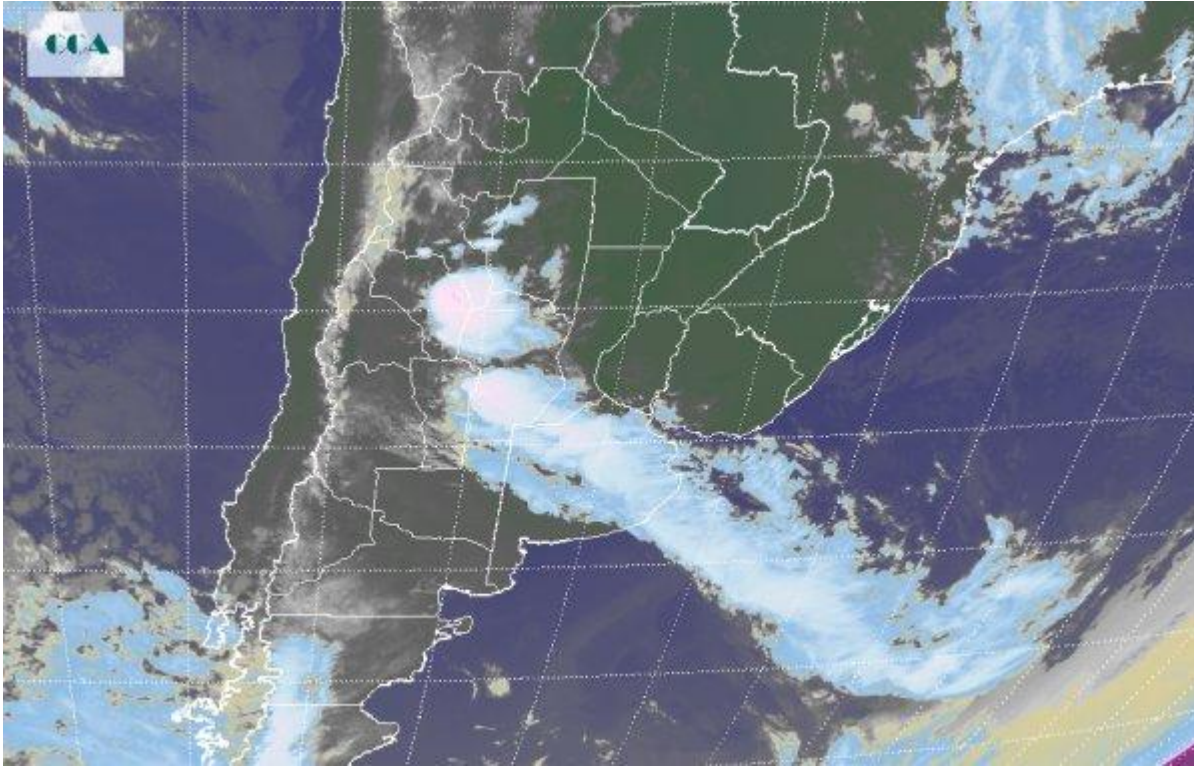


Imagen Satelital

Fecha: sábado, 14 de marzo de 2015

Hora: 08:00

Fuente: CCA



Finalmente el sistema frontal frío con mayor organización en cuanto a nubosidad, estructura y extensión, lentamente avanza en dirección este noreste dejando el registro de precipitaciones y algunas tormentas aisladas. En este contexto, es notorio el gradiente de temperaturas que por un lado, en dirección norte, persiste aún el ambiente muy cálido con mínimas que por ejemplo en el NEA y norte de Cuyo superan los $23\text{ }^{\circ}\text{C}$ \square $24\text{ }^{\circ}\text{C}$; por el contrario, en dirección sur del frente, comienza a percibirse la rotación temporaria al sector sur de los vientos promoviendo un alivio con mayor confort ambiental producto de registros en torno a los $16\text{ }^{\circ}\text{C}$ \square $18\text{ }^{\circ}\text{C}$. En la Imagen Satelital puede observarse claramente la posición del sistema frontal con una vasta extensión desde el este de las provincias de Cuyo hasta los partidos costeros bonaerenses. Pueden identificarse áreas de mayor extensión vertical de la nubosidad asociadas a mayor actividad en el centro suroeste de Córdoba, este de Mendoza y noroeste de Buenos Aires. Se espera que el sistema frontal frío continúe avanzando en dirección este noreste produciendo condiciones muy inestables principalmente en el centro este de Córdoba, centro sur de Santa Fe, norte de Buenos Aires y Entre Ríos; sin embargo, por delante de esta perturbación un importante sistema de alta presión impone su predominio morigerando la actividad y evitando posibles complicaciones en cuanto a acumulados. Las temperaturas solo presentan un descenso temporario; en el comienzo de semana, la



rotación de los vientos con componente del sector norte cobra protagonismo nuevamente estimulando el regreso de jornadas veraniegas.

