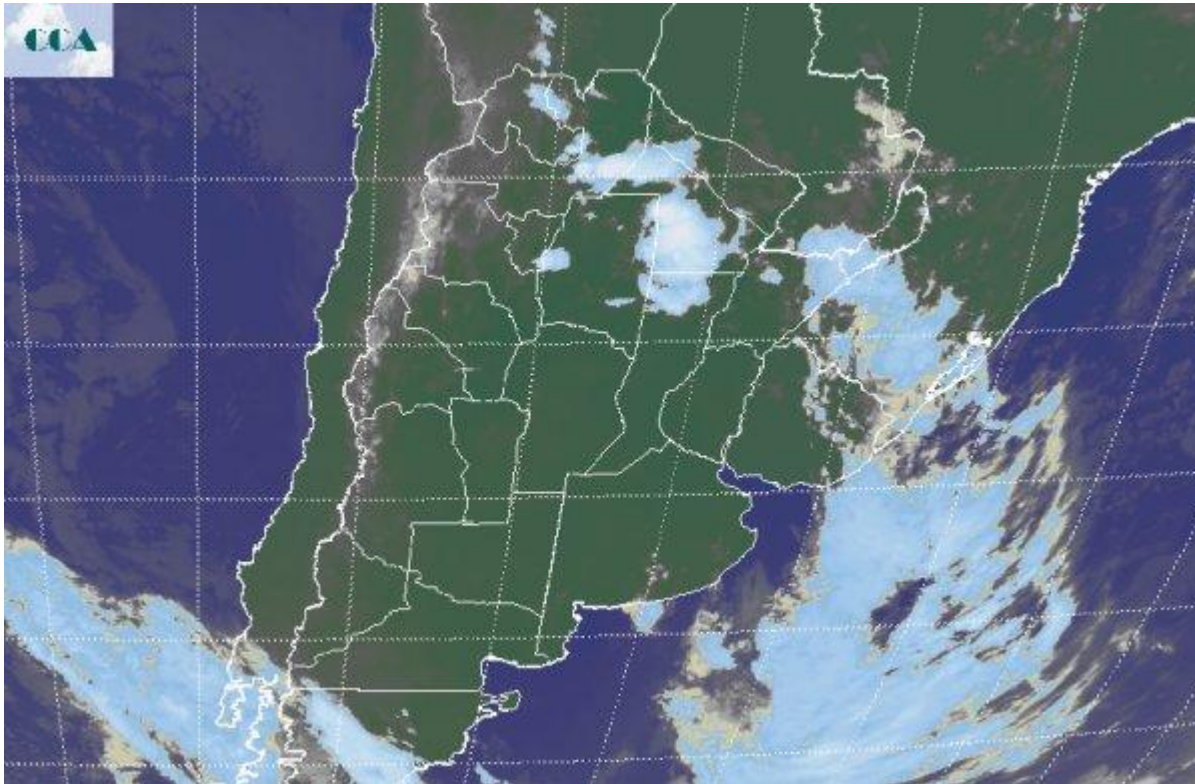


Imagen Satelital

Fecha: Lunes, 02 de marzo de 2015

Hora: 07:50

Fuente: CCA



Con el pasaje frontal del fin de semana, las lluvias nuevamente volvieron a mostrar su epicentro en zonas mediterráneas, con máximos ubicados en áreas de la provincia de CB, SL, sudeste de Santiago del Estero y norte de SF, observándose durante el domingo lluvias débiles en el resto de la región pampeana, con algunos chaparrones más intensos. Las condiciones ambientales se mantienen húmedas sin que se haya experimentado un cambio de masa de aire de importancia, lo cual deja condiciones propicias como para que regresen las lluvias en las próximas jornadas. La foto satelital presenta el desplazamiento de la nubosidad asociada al frente hacia el este, con el brazo activo aun afectando la provincia de Chaco y áreas del sur de Salta, donde actualmente se presentan algunas tormentas. Algunas coberturas de nubes bajas persisten sobre el sudeste de BA y zonas costeras, asociadas más que nada a neblinas y nieblas que durante el resto de la mañana comenzarán a disiparse. Las perspectivas de buen tiempo no se sostienen. Durante las próximas horas un nuevo sistema frontal comenzará a ingresar por el norte de la Patagonia hacia el sudoeste de BA. Se espera que durante el martes las lluvias reaparezcan en el sur de BA, pero especialmente parece observarse la continuidad de la tendencia de lluvias de mayor volumen sobre áreas mediterráneas, las cuales en esta ocasión también afectarían el



noroeste de BA. El tiempo mejora durante el jueves y es posible que no se observen precipitaciones desde entonces y hasta el domingo en la zona núcleo.

