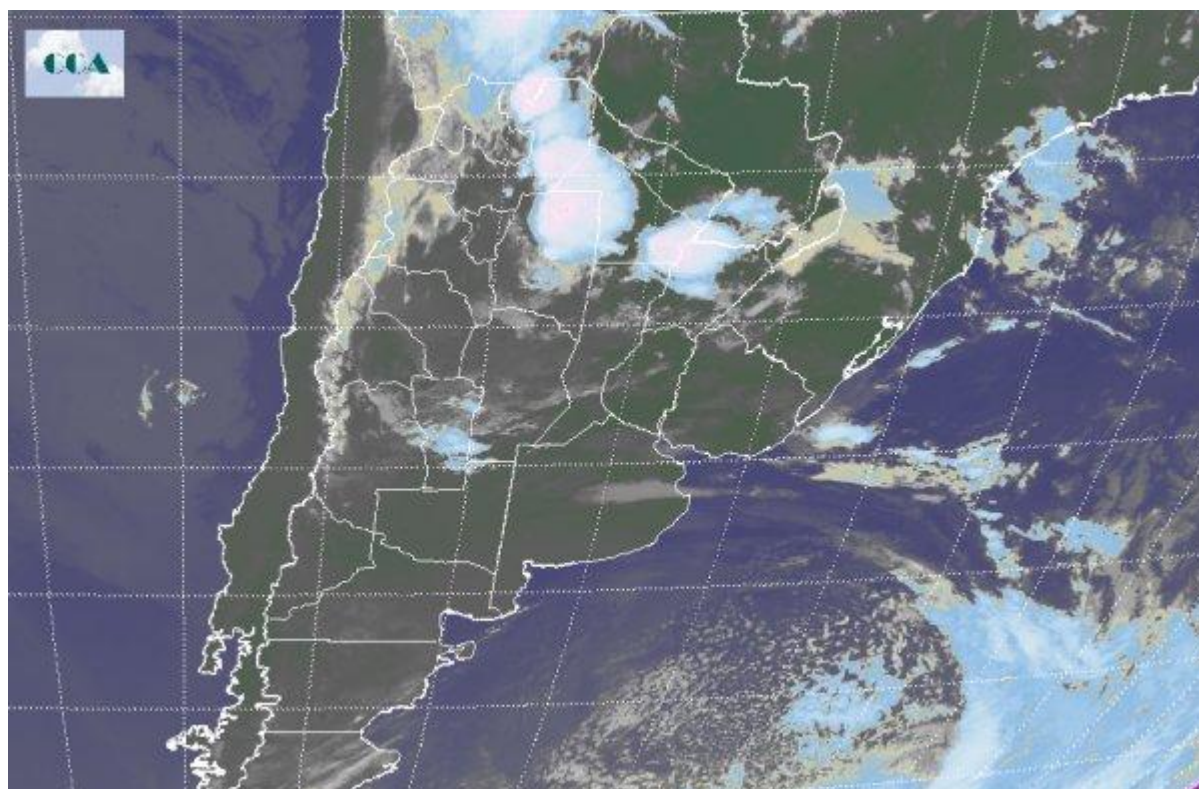


Imagen Satelital

Fecha: viernes, 27 de febrero de 2015

Hora: 07:30

Fuente: CCA



El amanecer de hoy viernes refleja tenuemente el ingreso de aire frío; solo algunas localidades del sur pampeano exhiben valores en torno a los 10 °C, luego en dirección norte, los registros de temperatura permanecen aún influenciados por la masa de aire cálido ubicada en el centro norte del territorio nacional. En el recorte de la Imagen Satelital se observa el núcleo activo de nubosidad sobre las provincias del norte, afectando principalmente el este de Salta y Santiago del Estero; durante la jornada esta región es la más vulnerable a las condiciones de inestabilidad, con el desarrollo de lluvias y tormentas, aunque las mismas serían de moderada a débil intensidad, y comenzarían a darse en forma aislada. Durante el día, la situación tiende a estabilizarse a nivel general, ya que comenzará a ingresar un importante centro de alta presión, que estará acompañado de una masa de aire con características frías y secas, lo que generará condiciones de tiempo estable en todo el centro y sur del país. Un hecho importante sucede sobre niveles altos de la atmósfera sobre la región en que se dieron los máximos montos de lluvias; zona de Cuyo, donde se desarrolló un centro de baja presión que puede provocar, en algunas regiones del país, principalmente en la zona central, inestabilidades y lluvias de poco monto. Las marcas térmicas presentarán un significativo descenso en la zona norte del país.