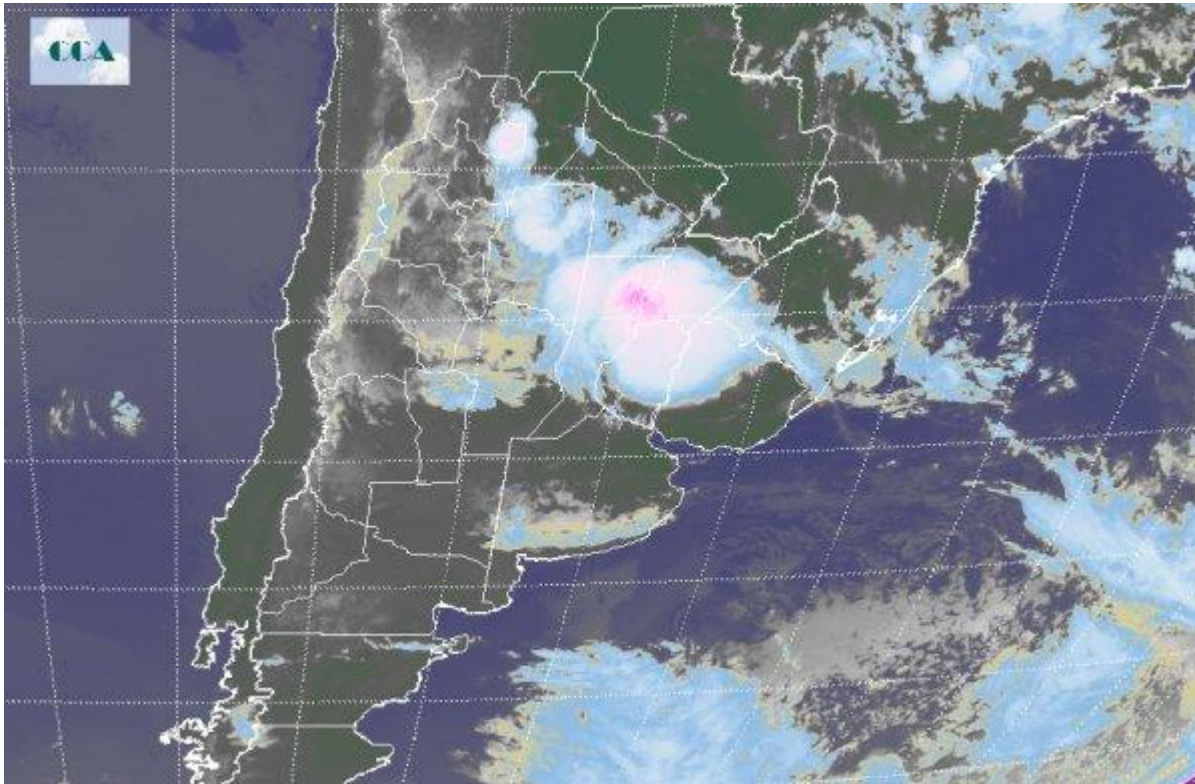


Imagen Satelital

Fecha: jueves, 26 de febrero de 2015

Hora: 07:30

Fuente: CCA



El pasaje del sistema frontal impone un lento cambio en las condiciones ambientales. Por un lado, en la zona sur de la franja central, el aire más frío y con menor contenido de humedad promueve el marcado descenso de los registros térmicos que rondan los 10 °C; en dirección norte aún sigue muy activa la zona frontal con temperaturas que responden a la masa de aire cálida y húmeda ubicada en la región. En el recorte de la Imagen Satelital claramente puede observarse las situaciones descritas. El pasaje del frente ya ha operado con importantes montos de lluvias en Córdoba y partes del centro-oeste de la región pampeana y ahora se ubica con el mayor núcleo nuboso e importante actividad sobre el norte y este de Santa Fe y centro del Litoral donde generará prácticamente durante toda la jornada de hoy fenómenos de lluvias y tormentas y podrían observarse acumulados muy importantes, ráfagas de viento y no se descarta la caída de granizo; es decir, condiciones de tiempo severo. Se espera que las condiciones de tiempo en La Pampa, Buenos Aires, centro y sur de Santa Fe y Córdoba lentamente mejoren a medida que los fenómenos pierdan intensidad, y si bien todavía podrían observarse algunas tormentas, las mismas serían aisladas y de intensidad moderada a débil. Las marcas térmicas



presentarán un importante descenso en toda la franja central del país; luego, sobre el fin de semana, la rotación al sector norte de los vientos retoma valores propios de la última parte de febrero.

