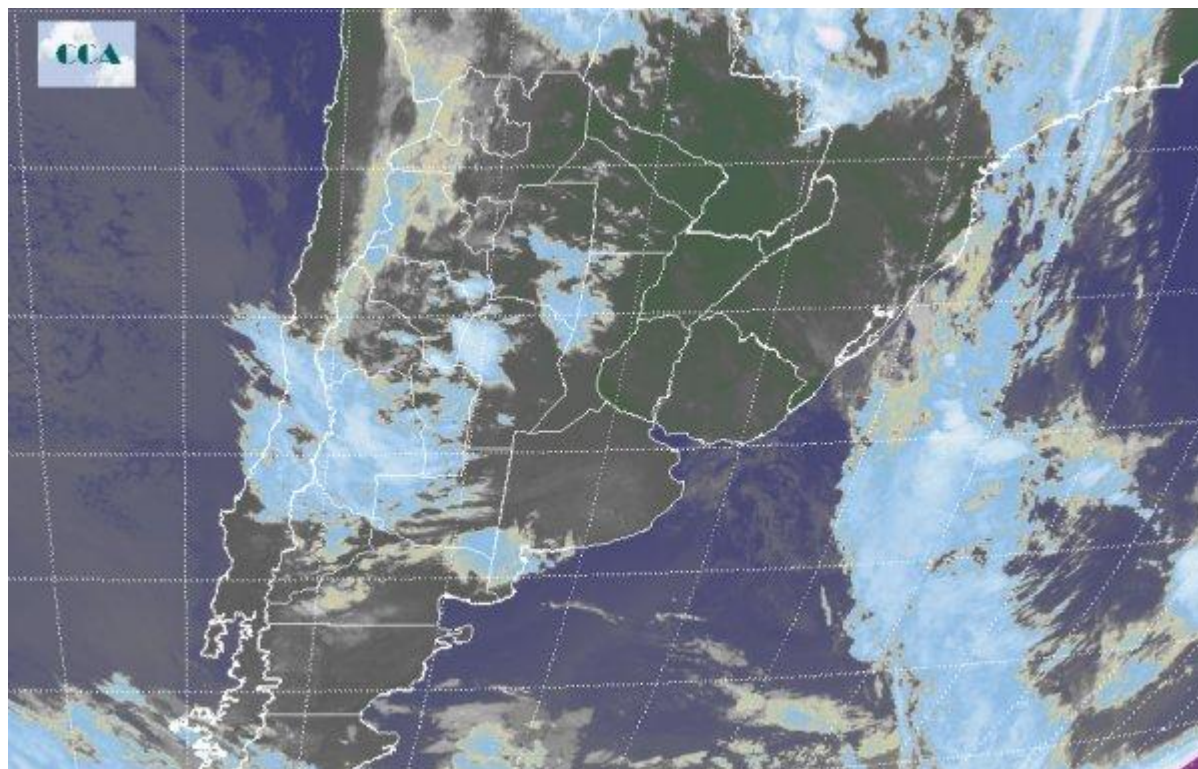


Imagen Satelital

Fecha: viernes, 20 de febrero de 2015

Hora: 07:30

Fuente: CCA



Jornada que amanece con muy bajas temperaturas del centro en dirección sur de la franja central. Los valores caen cercanos a los 5 °C □ 6°C en las zonas habitualmente más frías del sur bonaerense. Sin embargo, al norte del salado los registros también se encuentran fuertemente atenuados y oscilan tenuemente los 10 °C. En el recorte de la Imagen Satelital puede observarse que los sistemas de nubes más organizados se ubican en la zona oeste del país, región sur de Cuyo, con origen está dado por un centro de baja presión en niveles altos de la atmósfera, y su efecto durante la primera parte del día de hoy serán lluvias de baja intensidad en la Provincia de San Luis, Cuyo y parte del NOA. En el resto de la región pampeana, la presencia de un sistema anticiclónico provoca condiciones de buen tiempo, con alta radiación solar y lentamente habrá una rotación de vientos desde el sur hacia el norte con el consecuente lento aumento de temperaturas e índice de humedad, principalmente en el centro del país.