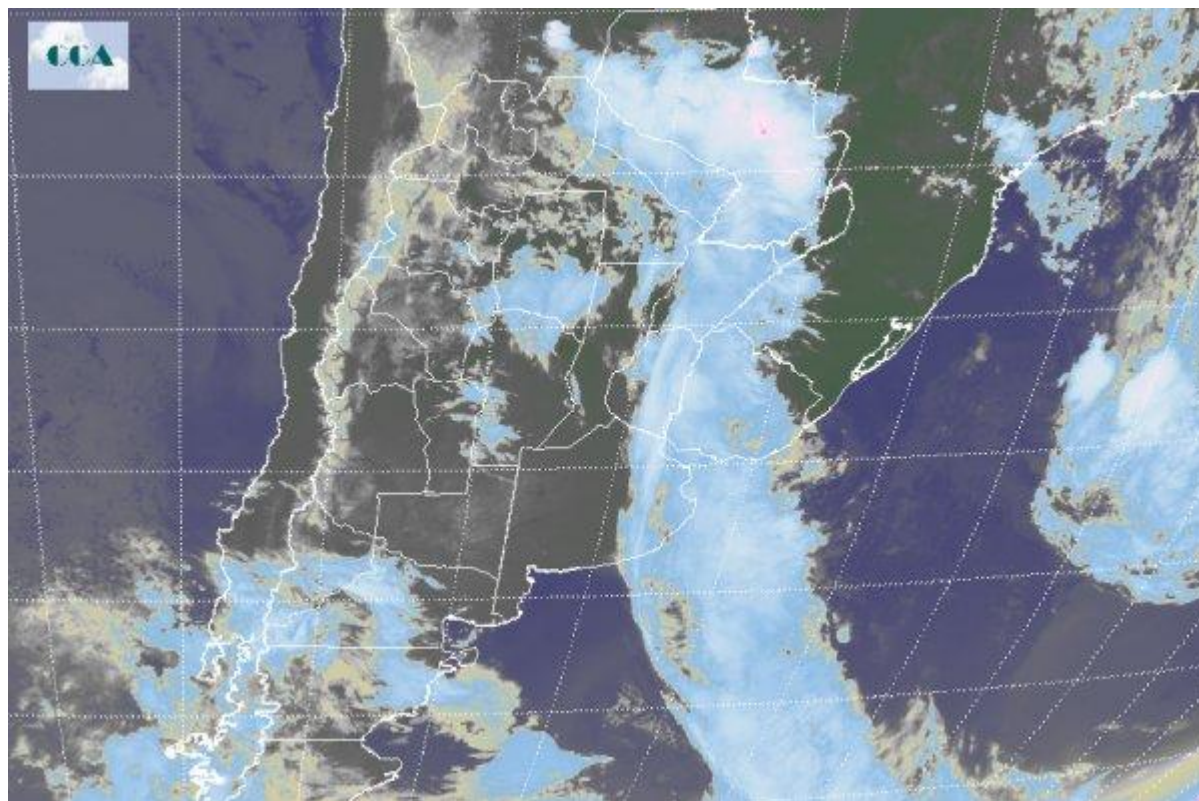


Imagen Satelital

Fecha: jueves, 19 de febrero de 2015

Hora: 07:30

Fuente: CCA



En el comienzo de jornada los valores de temperatura responden al ingreso de una masa de aire con característica fría y menor contenido de humedad. En este contexto, los registros caen a poco más de 9 °C □ 10 °C en el extremo sur pampeano y que luego lentamente ascienden en dirección norte. La imagen satelital muestra los sistemas nubosos ya desplazados hacia el noreste del país. Durante el día y por efecto de la entrada desde el sur de la masa de aire frío y seco continuaremos observando un importante descenso de temperatura. La zona más activa se desplaza hacia el norte y no se darán eventos de lluvias en la zona central de la región pampeana. El NOA es la región que mayor probabilidad de tormentas presenta; en el NEA, se producirán algunas manifestaciones con lluvias de moderada intensidad y fuertes vientos. La humedad en niveles altos de la atmósfera será baja por el ingreso de aire seco desde el sur.