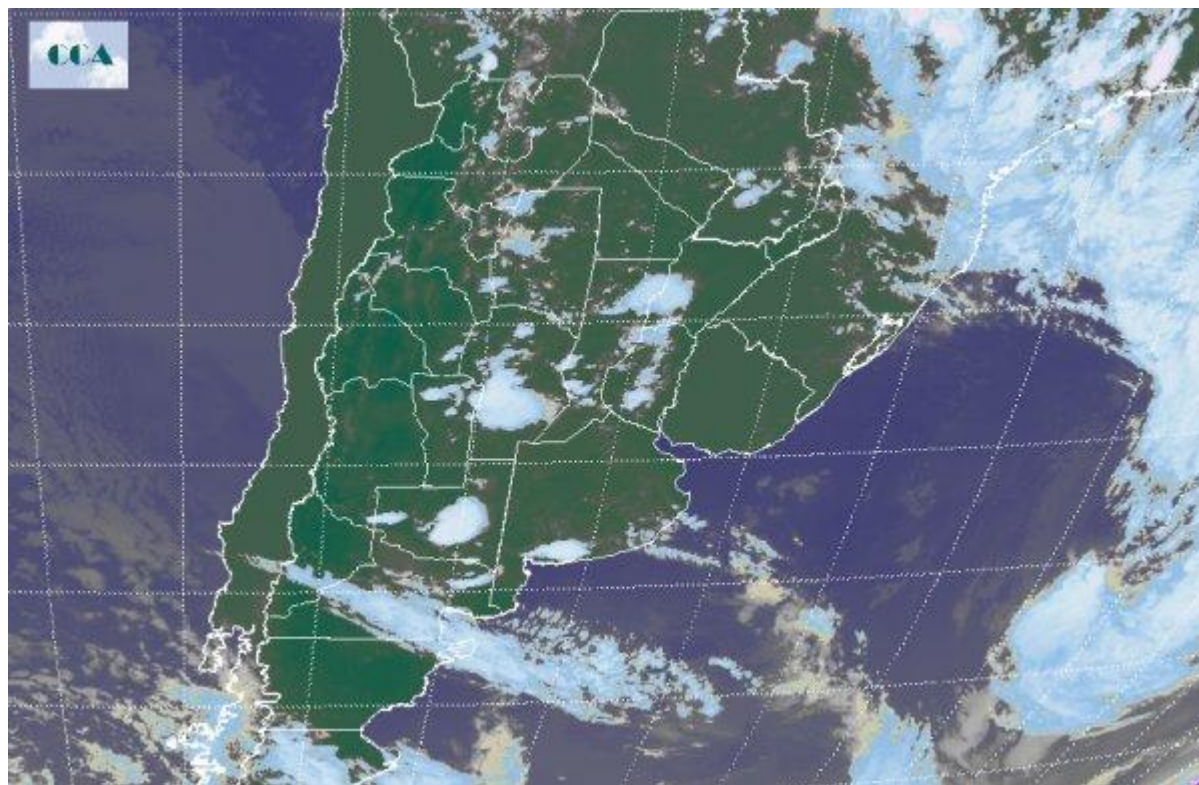


Imagen Satelital

Fecha: miércoles, 18 de febrero de 2015

Hora: 07:20

Fuente: CCA



La estructura de nubes que presenta la imagen satelital corresponde al ingreso de un frente frío que, tanto ayer como en la madrugada de hoy miércoles, produce en su desplazamiento una oferta de agua al sur de la provincia de Buenos Aires y por estas horas las lluvias se registran en el centro, sur, suroeste bonaerense y la muy castigada provincia de Córdoba. Durante el día de hoy dicho frente operará en la el centro y parte del norte del país produciendo lluvias de variada intensidad dado que los niveles de humedad atmosférica son adecuados. El aumento de nubosidad atmosférica y las lluvias persistirán hoy miércoles y parte de mañana jueves. Las marcas térmicas que durante ayer han sido elevadas disminuirán por el pasaje del sistema meteorológico. Ya hacia el jueves el descenso va a ser moderado. La provisión de lluvias se producirá en un sistema de producción agropecuaria que tiene excelentes reservas y los rendimientos de los cultivos de verano se pronostican como muy buenos.