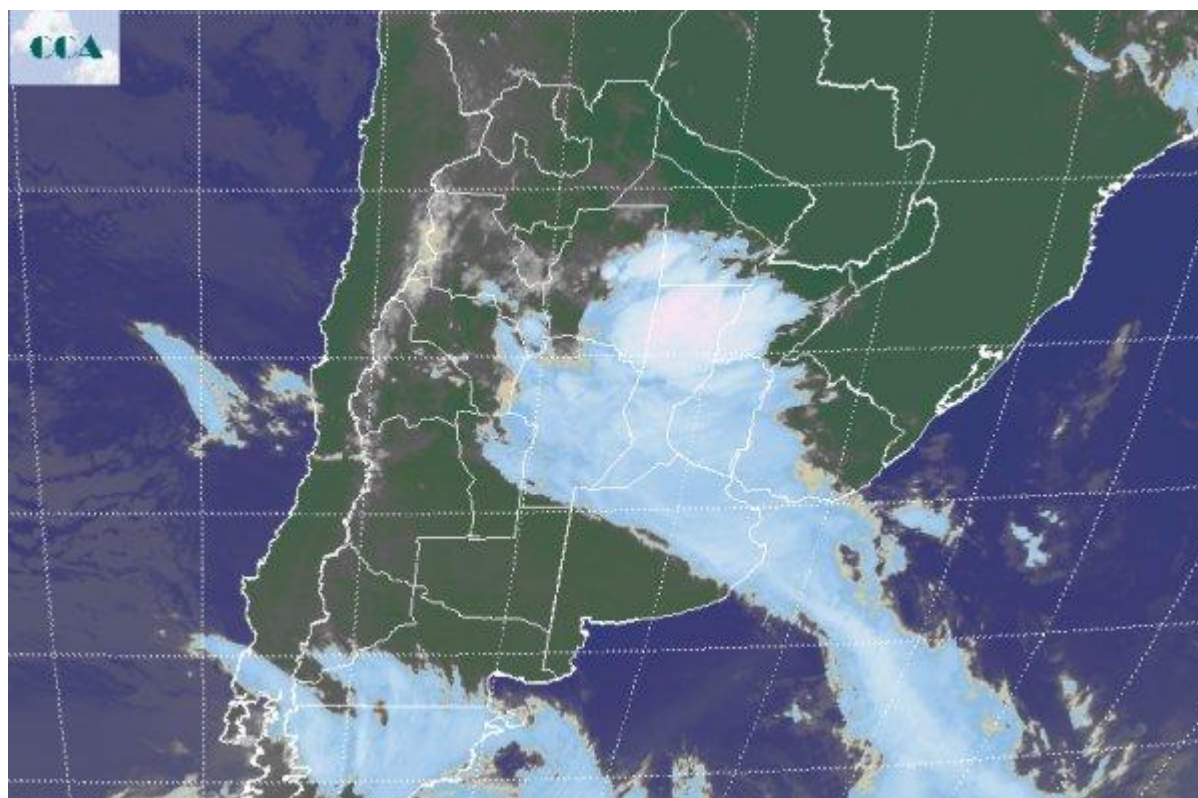


Imagen Satelital

Fecha: martes, 10 de febrero de 2015

Hora: 07:40

Fuente: CCA



El lento avance del frente sobre la franja central de la región pampeana, ha ido dejando a su paso lloviznas y lluvias débiles. Las mismas han sido algo más generosas sobre sectores de CB, donde se han observado registros del orden de los 20 milímetros, al tiempo que en el centro sur de SF, norte y sudeste de BA, y como en la mayor parte de ER, los registros no muestran acumulados superiores a los 15 milímetros, en general menores. Puntualmente puede haberse concretado alguna tormenta con un volumen de agua más generoso, pero esta condición en todo caso ha sido la excepción. Actualmente la actividad más importante se concentra en el norte de SF. La foto satelital presenta la vasta cobertura nubosa asociada al sistema frontal, el cual es impulsado por un sistema de baja presión muy internado en el océano, frente a las costas de Chubut. Las coberturas nubosas no son de importancia y por ello son acompañadas por precipitaciones débiles, con pobres acumulados. Sobre el norte de SF, si se observan celdas de tormenta y no se descartan lluvias de mayor importancia en el sector, las cuales por cierto no son necesarias. Esta actividad puede ganar cobertura sobre el este de Santiago. Se espera que a lo largo del día las condiciones de estabilidad con cielos despejados que se observan en el sudoeste de la región pampeana, se vayan imponiendo lentamente sobre el sur de la franja



central. Los partidos costeros del sur de BA, pueden volver a cubrirse hacia la tarde. Las lluvias de mayor importancia quedan desplazadas hacia el norte de SF, Chaco, sur de Corrientes y este de Santiago. El lento avance de un sistema de alta presión sobre la provincia de BA, favorecerá el cambio de ambiente e impondrá un ambiente más fresco y seco, el cual será más evidente hacia la jornada del jueves en la franja central del país. Las lluvias recién reaparecerían avanzando desde el oeste durante la última parte del domingo.

