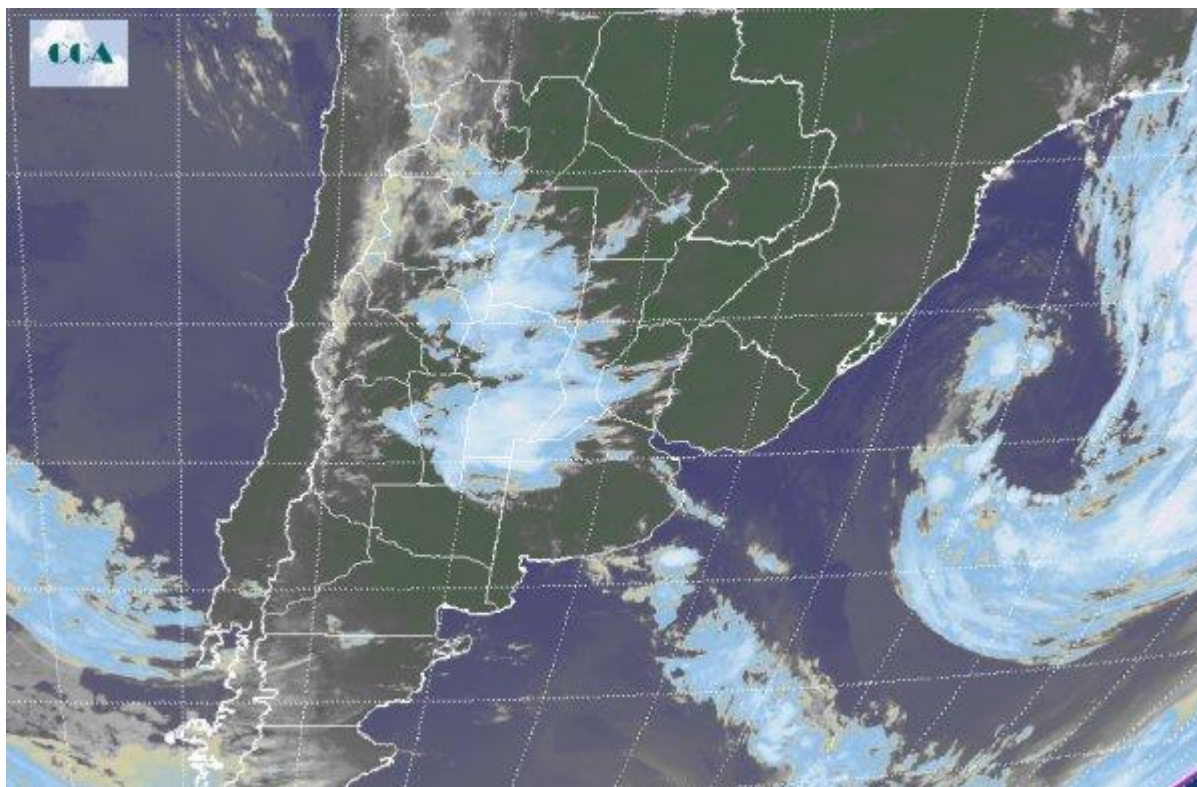


Imagen Satelital

Fecha: sábado, 07 de febrero de 2015

Hora: 07:50

Fuente: CCA



Las condiciones meteorológicas en el comienzo de fin de semana permanecen sin mayores variaciones respecto a lo que veníamos observando en anteriores jornadas. El predominio de la masa de aire cálido, inestable y muy húmeda se extiende a todo el centro y norte del territorio nacional e inclusive afecta también gran parte de la región patagónica. En este contexto, las altas temperaturas mínimas y el elevado índice de humedad promueven ambiente poco confortable y que, junto a valores máximos propios de la época, concluye en jornadas agobiantes con elevada sensación térmica. En el recorte de la imagen Satelital puede observarse la desarrollada nubosidad que comienza sobre la región del NOA extendiéndose hasta las provincias del centro, San Luis, Córdoba y noroeste de Buenos Aires con el registro de algunas lluvias puntuales durante la madrugada que continúan inyectando aún más humedad a una atmosfera muy inestable. Por otro lado, en la zona del NEA y extremo norte del Litoral, las condiciones del tiempo corren mejor suerte presentando un escenario poco más estable aunque con registros extremos de temperatura máxima. La llegada de un débil sistema frontal frío en la transición a la jornada el domingo trae lluvias generalizadas en la región pampeana comenzando desde la zona suroeste y avanzando en dirección norte. Se produce entonces un temporal cambio de ambiente con el descenso



de algunos grados de temperatura y contenido de humedad en la atmosfera. Sin embargo, el esperado desalojo de la masa de aire cálido recién se concreta en el promedio de semana, entre miércoles y jueves, con el ingreso de una masa de aire más frío y la posterior estabilidad de las condiciones de tiempo.

