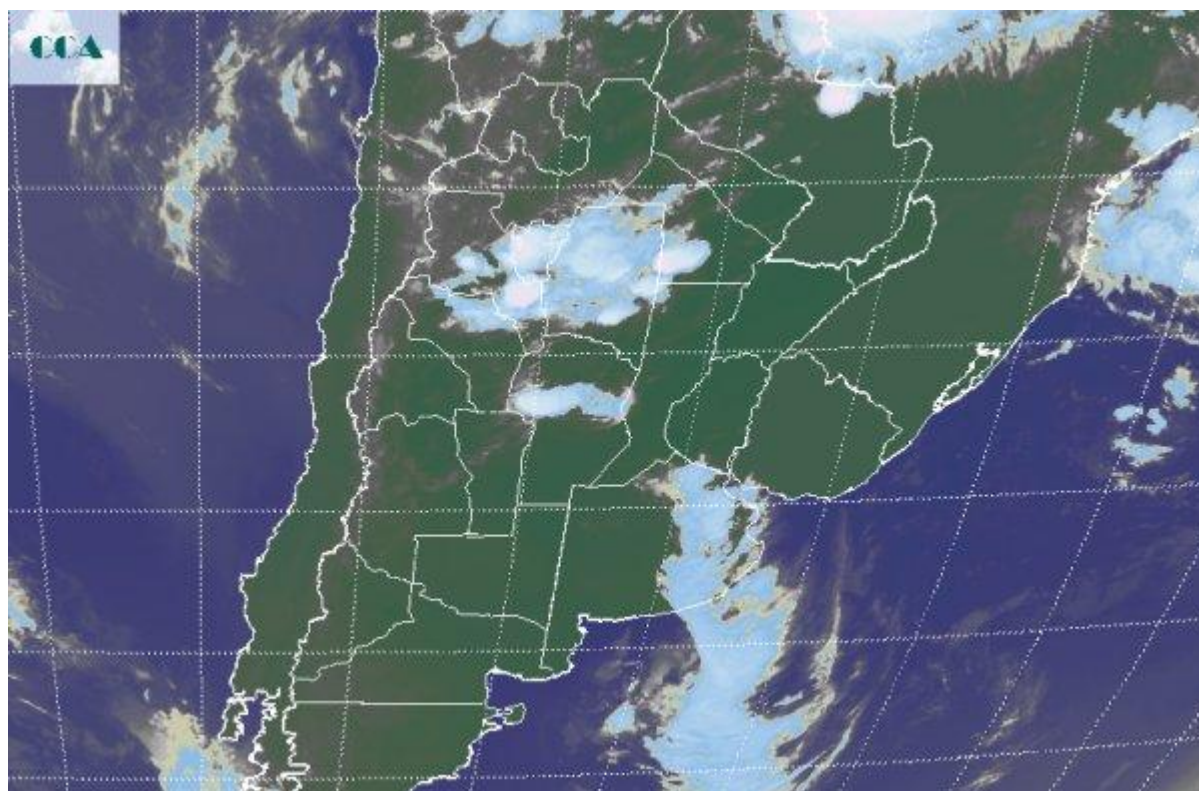


Imagen Satelital

Fecha: jueves, 05 de febrero de 2015

Hora: 07:50

Fuente: CCA



Durante la tarde de ayer el mal tiempo afectó principalmente el sudeste de la provincia de BA, con lluvias generalizadas pero de registros dispares, en un intervalo que va desde los 10 a los 50 milímetros. Durante la madrugada de hoy y las primeras horas de la mañana, las precipitaciones menores continuaron afectando el este de la provincia de BA, en general sin que se reportaran tormentas, con acumulados que no superaron los 10 milímetros. Actualmente se presenta muy activo el sur del NOA y alguna franja menor sobre el centro de CB. Las lluvias de ayer han sido muy oportunas para el sudeste de BA, sin embargo el impacto positivo puede ser variable de acuerdo a lo comentado sobre la disparidad de los acumulados. La foto satelital presenta al sistema de mal tiempo saliendo por el este de BA, con una mejora rápida y temporaria en zonas del oeste. También se aprecia un importante nivel de cobertura en el sur del NOA, con sectores donde la convección está favoreciendo, en escala reducida, el desarrollo de tormentas. Las mismas también se aprecian en la zona serrana del oeste de CB, por ejemplo en la zona de influencia de Villa Dolores. En el resto de la región pampeana prevalecen los cielos despejados, aunque por sectores han reaparecido las neblinas que con el correr de la mañana pueden dejar algún nublado parcial. Teniendo en cuenta que no se ha observado ningún cambio en la masa de



aire, es razonable esperar que el paso de cualquier perturbación pueda producir sistemas precipitantes. Esto es válido para buena parte de la región pampeana, aunque entre la tarde del viernes y la madrugada del sábado, los acumulados más importantes se ubicarían en zonas del sur de BA, llegando al norte de esta provincia y el sur de la zona núcleo durante el domingo. Durante esta jornada o quizá ya desde el sábado, las precipitaciones se presentarán en CB, para luego desplazarse hacia SF y en menor medida cubrir la provincia de ER.

