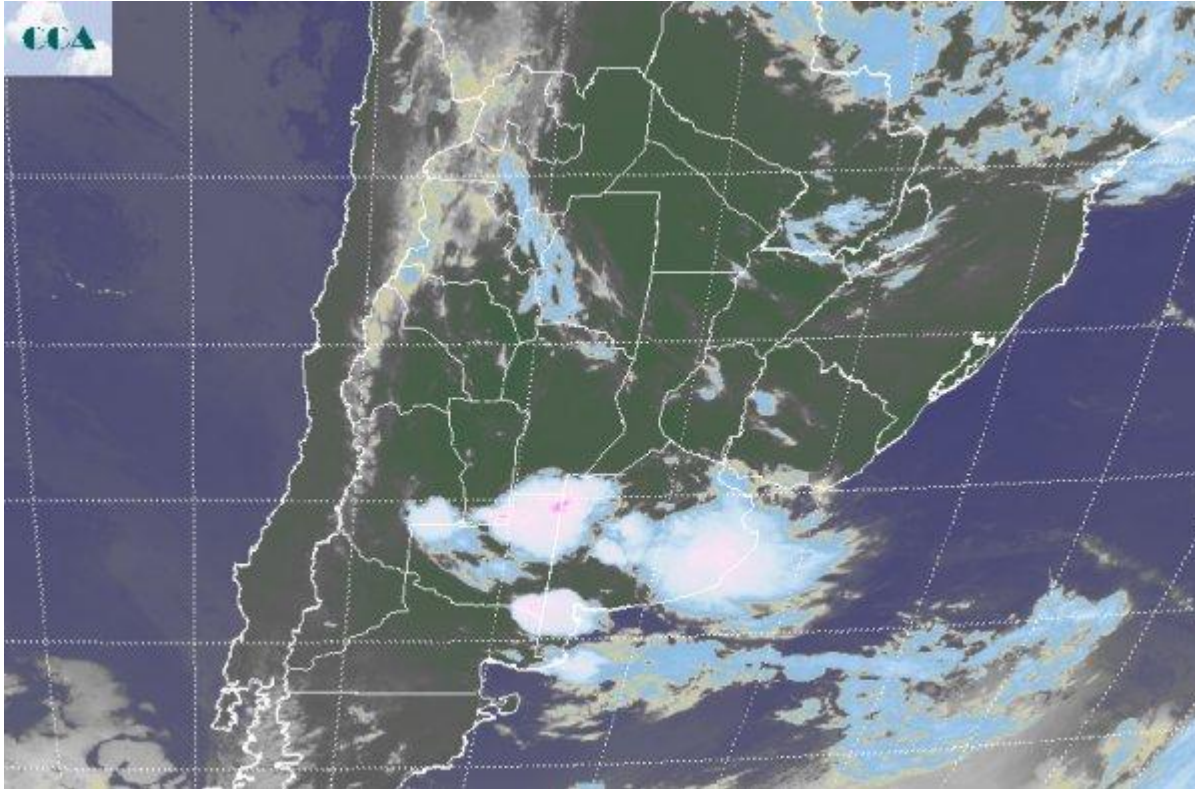


Imagen Satelital

Fecha: Lunes, 26 de enero de 2015

Hora: 07:50

Fuente: CCA



La ola de calor comenzó a sentirse en la jornada de ayer en gran parte del país, al tiempo que durante la madrugada de hoy comenzaron a formarse tormentas en el sur de la región pampeana. La actividad comenzó a desplegarse del centro de la provincia de BA para los partidos costeros del sur de BA, para observarse luego el movimiento de las tormentas hacia el este sudeste. La actividad eléctrica fue importante, pero en cuanto a lluvias la suerte fue dispar. Hubo zonas con acumulados de hasta 30 milímetros, mientras que otras no recibieron nada. Esta distribución es la típicamente vinculada a eventos convectivos (gran dinámica de movimientos verticales), mucho más dispersa que las lluvias frontales. Al presente la inestabilidad está favoreciendo el desarrollo de tormentas en el norte de LP y las vecindades de BA y también en la zona de influencia de Bahía Blanca. La foto satelital evidencia las tres zonas donde el mal tiempo mantiene la posibilidad de que las tormentas se mantengan y se reflejen en lluvias en las próximas horas. Se observa un claro corte de la actividad al norte de la cuenca del Salado. Desde allí la presencia de la zona de alta presión en la estructura vertical de la atmósfera mantiene los cielos mayormente despejados o con coberturas parciales y se perfila la continuidad de los altos registros térmicos desde las provincias centrales hacia el norte. El norte de BA, puede alternar entre estas dos situaciones



claramente definidas, entrando y saliendo de la zona más estable, aunque seguramente prevalecerán las altas temperaturas. Con el correr de los primeros días de la semana el sistema de alta presión se debilitará y permitirá el avance de la zona más activa sobre la franja central. Desde las últimas horas del martes las tormentas deberían aparecer en la zona núcleo y en gran parte de la franja central del país.

