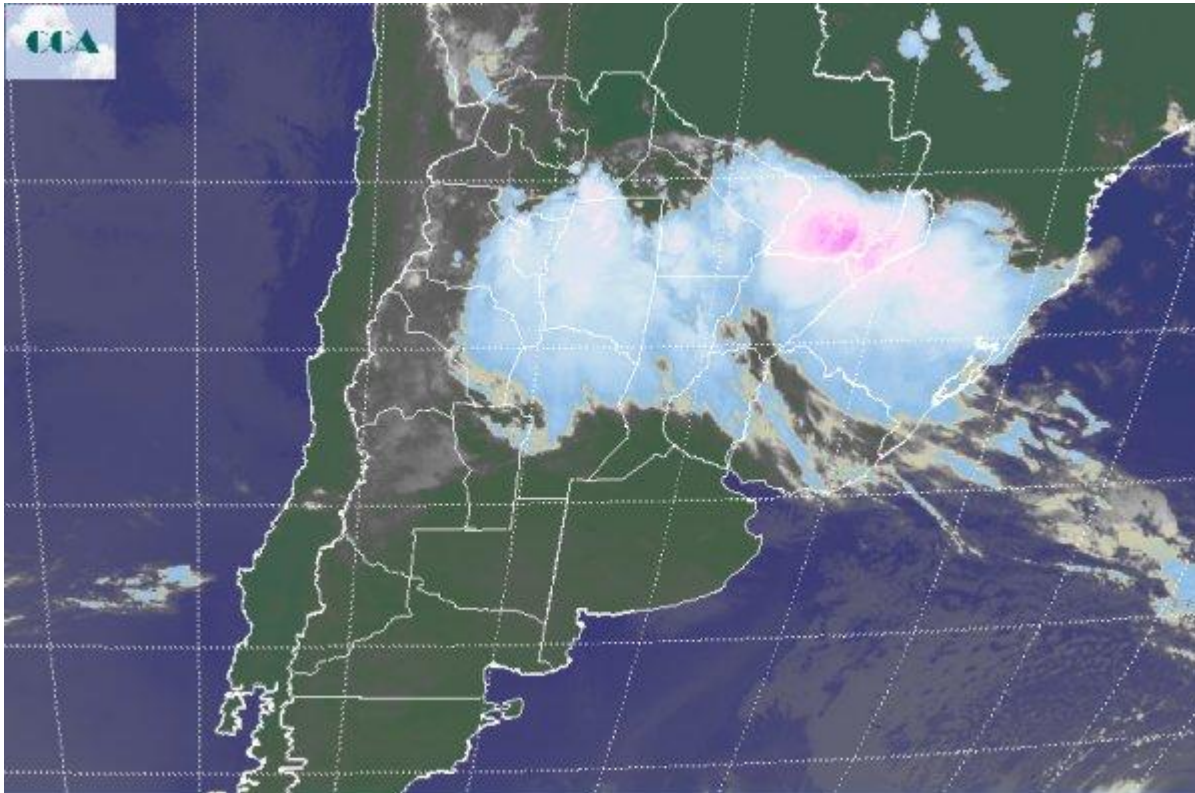


# Imagen Satelital

Fecha: martes, 20 de enero de 2015

Hora: 07:45

Fuente: CCA



El tiempo bueno y fresco vuelve a instalarse en forma temporaria en el sur de la región pampeana y empieza a imponer esta condición en el centro de la misma. Desde el centro norte de CB, las vecindades de SF y en sobre el centro de ER, aún se observan lloviznas y algunas lluvias menores causadas por el frente que ya se posiciona en la franja norte del país, pero con las tormentas más destacadas desplazadas al norte de la Mesopotamia y el sur de Paraguay. La foto satelital presenta un vasto despliegue de coberturas nubosas desde el norte de la región pampeana hacia las zonas agrícolas del sur del NOA y hacia el NEA. Las nubes más desarrolladas con celdas de tormenta que pueden generar importante caída de agua e incluso tiempo severo, se ubican sobre Misiones y el sur de Paraguay. Las condiciones del tiempo mejoran temporariamente en la región pampeana. El sistema de alta presión que ingresó tras el pasaje frontal y promovió el cambio de circulación, pasa rápido hacia el océano y se incorpora a la zona de alta presión habitual del litoral atlántico. De este modo se recompondrá en forma muy eficiente la circulación del sector norte y con ella volverán a crecer las temperaturas y también se reposicionará el aire húmedo. Todo parece indicar que con la vuelta de la masa de aire húmedo al sur de la región pampeana, el sudoeste de la misma puede tener buenas chances de observar una mejora en



la oferta de agua. Esta situación se concretaría durante la jornada del jueves generada por una perturbación que avanzará desde el oeste. Las lluvias más importantes en torno de promedios de los 20 milímetros se ubicarían en sectores mediterráneos, tomando en esta ocasión las provincias de LP y el oeste de BA, sectores por cierto muy necesitados. El viernes el mal tiempo se desplaza en forma desorganizada hacia el resto de la región, con una distribución irregular de precipitaciones, posiblemente más abundantes sobre el centro este de la región pampeana que sobre el sudeste de BA.

