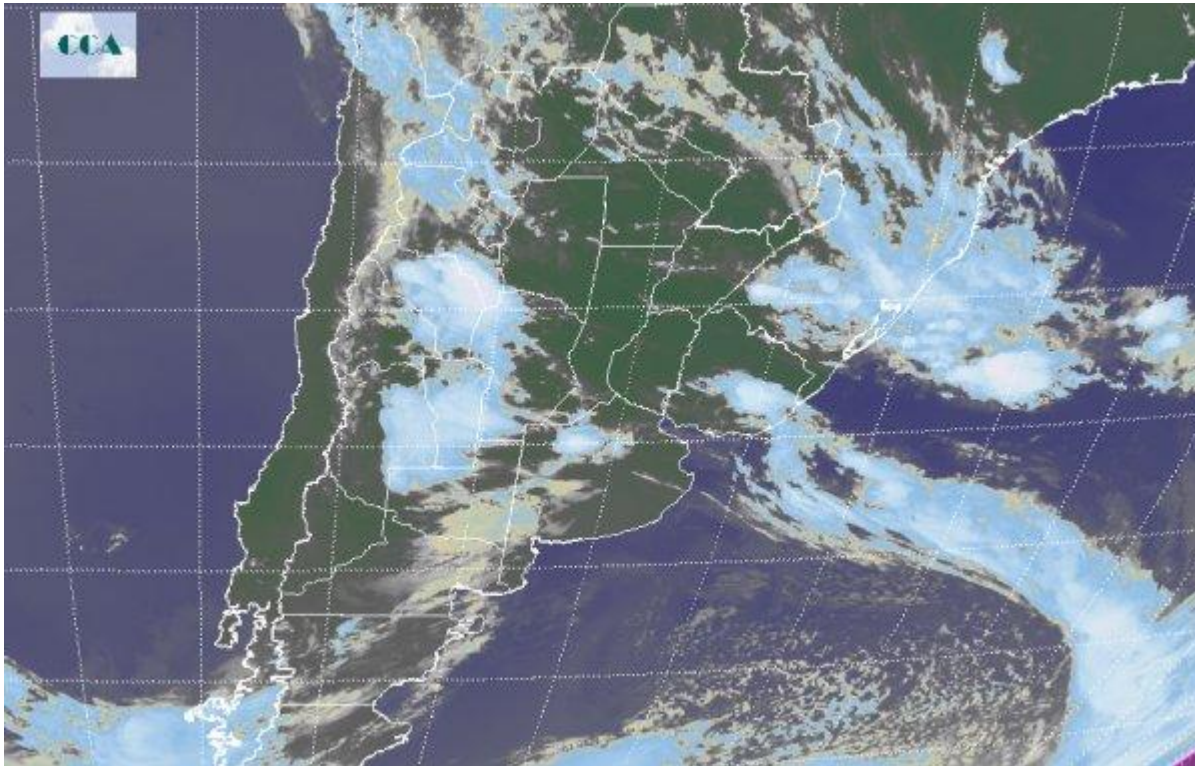


Imagen Satelital

Fecha: sábado, 17 de enero de 2015

Hora: 08:00

Fuente: CCA



En la última parte de la jornada de ayer viernes el paso de un sistema frontal por el sector sur pampeano provocó el desarrollo de lluvias y tormentas con actividad eléctrica e importantes ráfagas de viento en la región. La posterior rotación al sector sur de los vientos promueve un amanecer con mínimas en torno a los 10 °C sin que se renueve completamente la masa de aire presente. En este contexto, desde la franja central en dirección norte, las condiciones de tiempo no se han modificado sustancialmente manteniendo el predominio de una masa de aire cálido, muy húmedo y altamente inestable. En el recorte de la Imagen Satelital puede observarse sobre el Atlántico y afectando parte de Uruguay y marginalmente el noreste de BA con algunas lloviznas, la perturbación que afectó el centro y este de Buenos Aires en el día de ayer. En las provincias de Cuyo, región del NOA, San Luis, oeste de CB y noroeste de BA la presencia de una perturbación acentúa las condiciones inestables con el desarrollo de tormentas de variada intensidad y que lentamente se traslada en dirección este sureste. Se espera que las condiciones de tiempo inestable continúen sobre la principal región agrícola del país principalmente en lo que está del día de hoy para luego, sobre la jornada del domingo, se establezca un mejoramiento temporario con aumento de temperaturas. Sin embargo, la llegada de un sistema frontal en el principio de semana renueva el escenario lluvioso comenzando desde el sur pampeano.