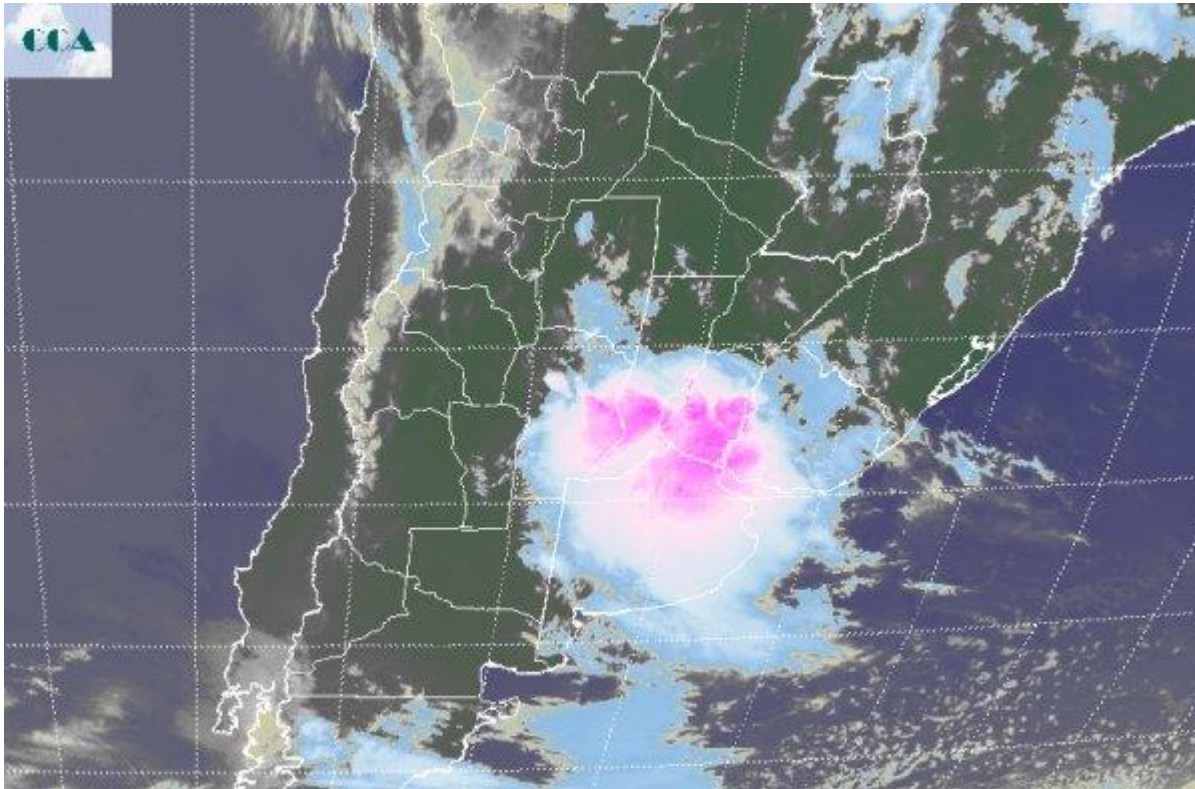


# Imagen Satelital

Fecha: martes, 13 de enero de 2015

Hora: 07:50

Fuente: CCA



Un importante sistema frontal con una masa de aire frío que presiona desde el sudoeste sobre la masa de aire tropical instalada en la zona central del país, está provocando tormentas de variada intensidad sobre la franja central del país. El este de CB, centro sur de SF, norte de BA y sur de ER, están bajo alerta meteorológico y ya han recibido copiosas lluvias. Como ha venido sucediendo la actividad es mínima sobre el sudoeste de la región pampeana y pierde eficiencia hacia el sudeste y hacia el oeste de la franja mediterránea. La foto satelital muestra importantes desarrollos nubosos en la zona bajo alerta. Las celdas de tormenta se están intensificando y pueden dejar una importante cantidad de agua. Aunque con su oferta típicamente dispar en los milimetrajés, se esperan pisos de lluvia elevados, por encima de los 25 milímetros. Es posible que las lluvias se observen hacia el sudeste de BA, o sobre el oeste de CB, pero los montos pluviales serían ostensiblemente menores, algo que también se viene observando ya desde el mes de diciembre. Con el correr de las próximas 6 horas las tormentas se irán debilitando en la franja central y pasarán al noreste de la región pampeana. Este frente puede llegar a afectar favorablemente el NEA, algo que por cierto es muy esperado dado que la zona aldonera se ha secado de manera muy significativa. Se espera un importante cambio de ambiente tras el pasaje frontal, el mismo



será sostenido en el sur donde las marcas térmicas quedarán condicionadas hacia abajo durante el resto de la semana, incluso con mínimas muy bajas mañana y pasado. Sobre la franja central, las temperaturas se recuperan más rápido durante el jueves, pero el ambiente se mantendrá confortable, sin las exigencias térmicas que se venían observando.

