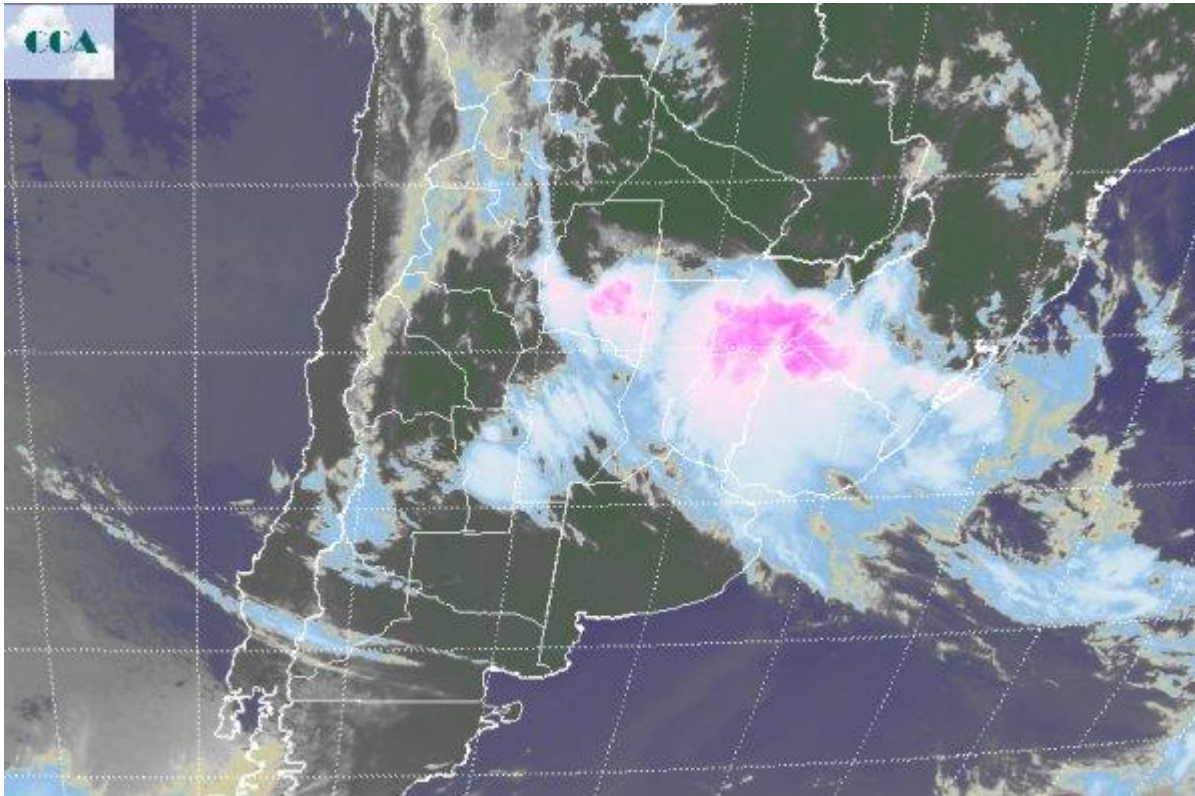


Imagen Satelital

Fecha: miércoles, 07 de enero de 2015

Hora: 07:50

Fuente: CCA



Tormentas de gran escala comenzaron a desarrollarse ayer por la tarde en el norte de BA, para generalizarse de manera viral sobre el sur de SF y sur de ER, ganando luego mayor extensión para tomar toda la franja oeste entrerriana, el centro de SF y el este cordobés. La actividad ha sido muy intensa y los registros pluviométricos responden con destacados valores, con medias areales cercanas a los 50 milímetros sobre ER y estimamos que no menores en SF y el este de CB, aunque en general los sistemas precipitantes de estos últimos meses siempre han mostrado un decaimiento en el volumen hacia el oeste. La actividad lejos de resumirse sólo se ha desplazado hacia el norte. Se reportan tormentas de características similares a las previas, sobre el norte entrerriano, el sudeste de Santiago y seguramente se acoplará en breve el norte de SF. La foto satelital muestra el área más comprometida por las nubes de mayor desarrollo. Las tormentas vuelven a preferenciar sectores mesopotámicos. La actividad del sudeste de Santiago a lo sumo llegaría al sur del Chaco, por lo cual la zona núcleo agrícola del NEA recibiría lluvias menores, o muy por debajo de sus necesidades hídricas. La evolución de las condiciones meteorológicas propone una mejora temporaria que avanza desde el sur de la región pampeana, en forma lenta sobre el centro. El ambiente se volverá más confortable y se reduce la potencialidad de que



reaparezcan las lluvias. Cerrando el jueves o durante el viernes las lluvias reaparecen. En principio con algo más de actividad en el sudeste y con un avance desorganizado sobre la zona núcleo. El tiempo seguirá con mejoras temporarias, sin mayores cambios para el comienzo de la semana próxima. La alternancia de sistemas precipitantes parece instalada y favorece la buena disponibilidad de humedad en gran parte de la región pampeana, principalmente sobre el este.

