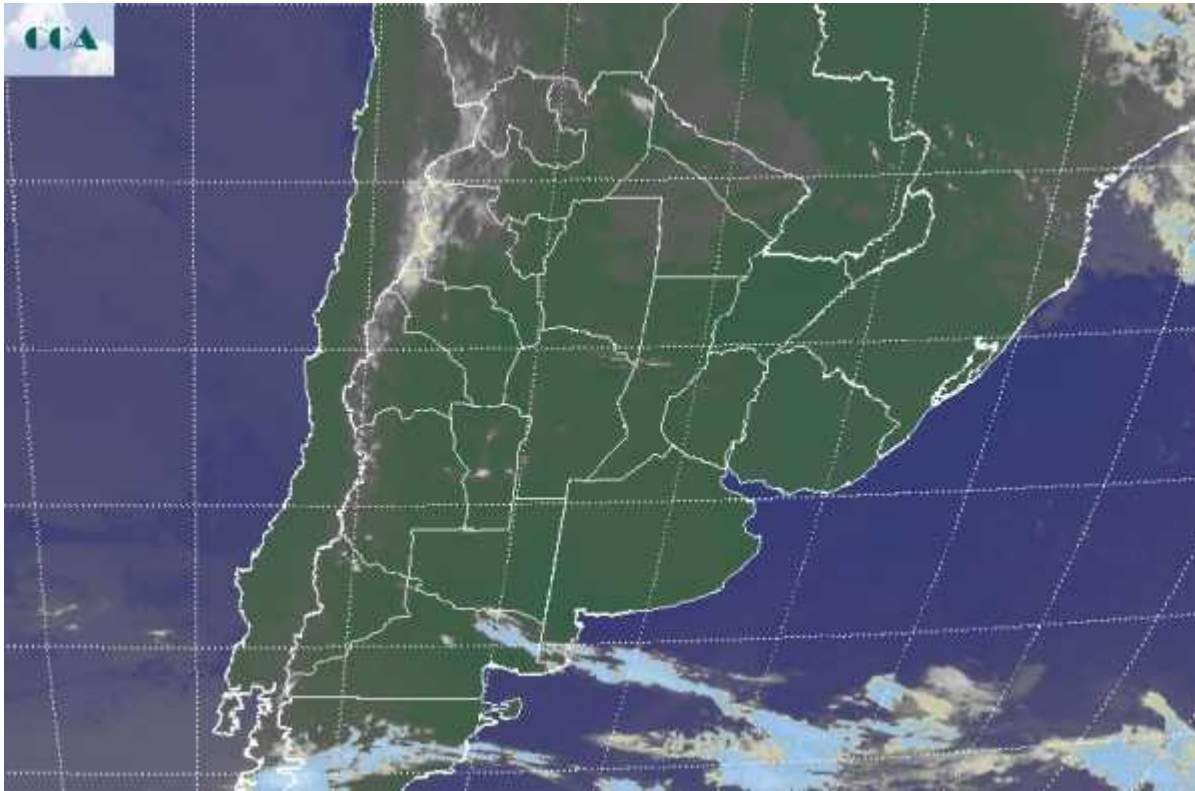


Imagen Satelital

Fecha: miércoles, 24 de diciembre de 2014

Hora: 07:50

Fuente: CCA



Las buenas condiciones del tiempo dominan toda la región pampeana. El tiempo fresco se va modificando con la circulación del norte y durante el día ya se sentirá el crecimiento en las temperaturas máximas. Sobre el norte aparecen algunas coberturas de nubes bajas, que como en días previos no presentan potencial pluvial. La foto satelital muestra el despliegue de cielos despejados en toda la región pampeana. Una perturbación menor se avizora ingresando en el norte de la Patagonia, aunque actuando sobre una masa que se ha visto secada por la irrupción de aire frío. Las nubes sobre el norte pueden ganar algo de desarrollo en los próximos días y es en este sector donde reaparecerán las precipitaciones. Los próximos días presentarán un progresivo aumento de la inestabilidad con lluvias que van desplegándose desde el sur del NEA hacia la región pampeana. Se prevé que con lluvias modestas la cobertura se generalice durante el fin de semana. Los máximos tienen mayores posibilidades de ubicarse en sectores del sur del NEA, norte de SF y el centro de la Mesopotamia, es decir repitiendo la configuración de eventos previos. Para la región pampeana, sobre todo en zonas mediterráneas y los sectores de BA y LP, no se esperan acumulados de importancia.