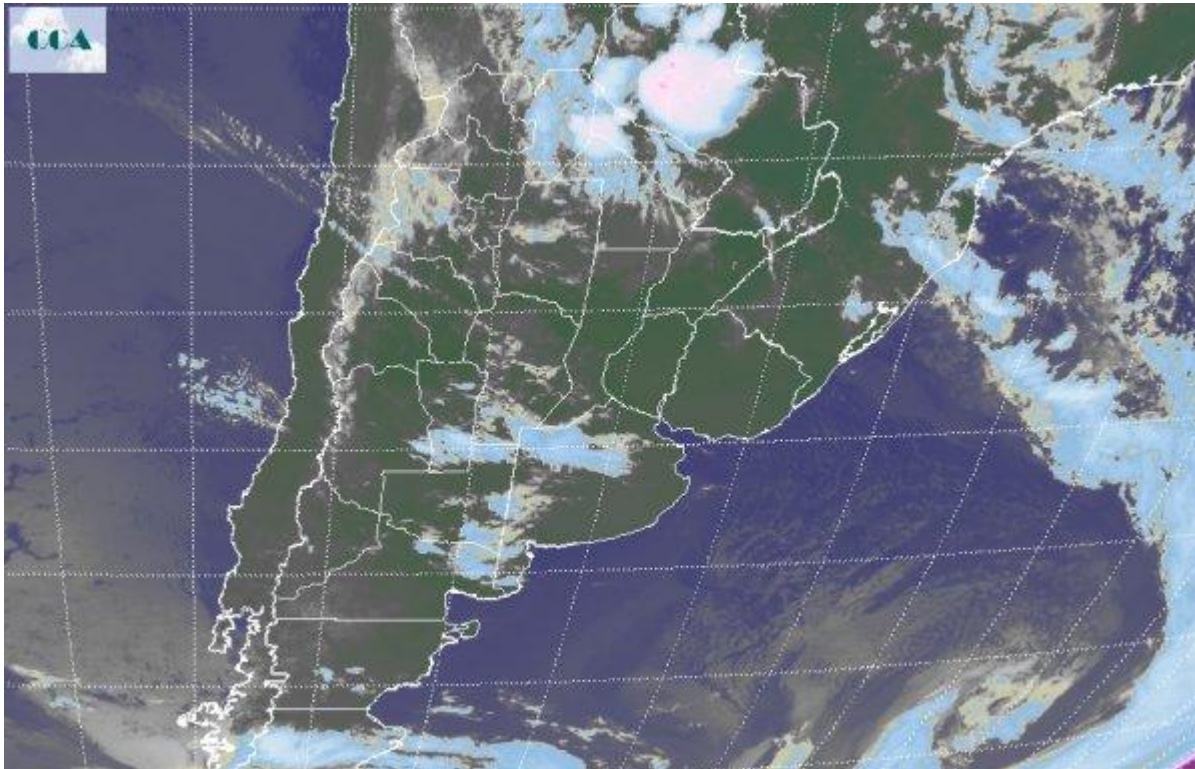


# Imagen Satelital

Fecha: jueves, 11 de diciembre de 2014

Hora: 08:00

Fuente: CCA



Desde la tarde de ayer miércoles comenzó a concretarse de manera paulatina la rotación con componente del sector sur de los vientos trayendo un alivio térmico a toda la franja central y marginalmente a la región norte del país. En este contexto, en el amanecer de hoy, son comunes los valores ligeramente inferiores a 8 °C en el extremo sur pampeano y tenuemente superan los 10 °C □ 12 °C en la franja central. A su vez, las principales celdas de tormentas, si bien se encontraban cuasi estacionarias al norte de la franja central, durante la segunda mitad de ayer, lograron desplazarse en dirección norte afectando el norte de SF, SE y por estas horas ubicándose en el corazón del NEA. En el recorte de la Imagen Satelital puede apreciarse fácilmente la ubicación de las celdas de tormentas más desarrolladas y de mayor actividad sobre el oeste de Formosa y la región agrícola del sur de Paraguay, también afectando el este de Salta y marginalmente el norte de Santiago del Estero. En la zona núcleo una perturbación se desplaza en dirección oeste □ este dejando por el momento aumento de nubosidad; sin embargo, puede generar horas de inestabilidad hacia la última parte de la jornada principalmente en el norte de BA. Se espera que el comportamiento térmico promueva temperaturas máximas confortables durante la tarde propio de la renovación de la masa de aire. A partir de mañana viernes, los



registros comienzan a ascender al igual que el índice de humedad, logrando un escenario con características inestables comenzando en el sur pampeano durante el fin de semana.

