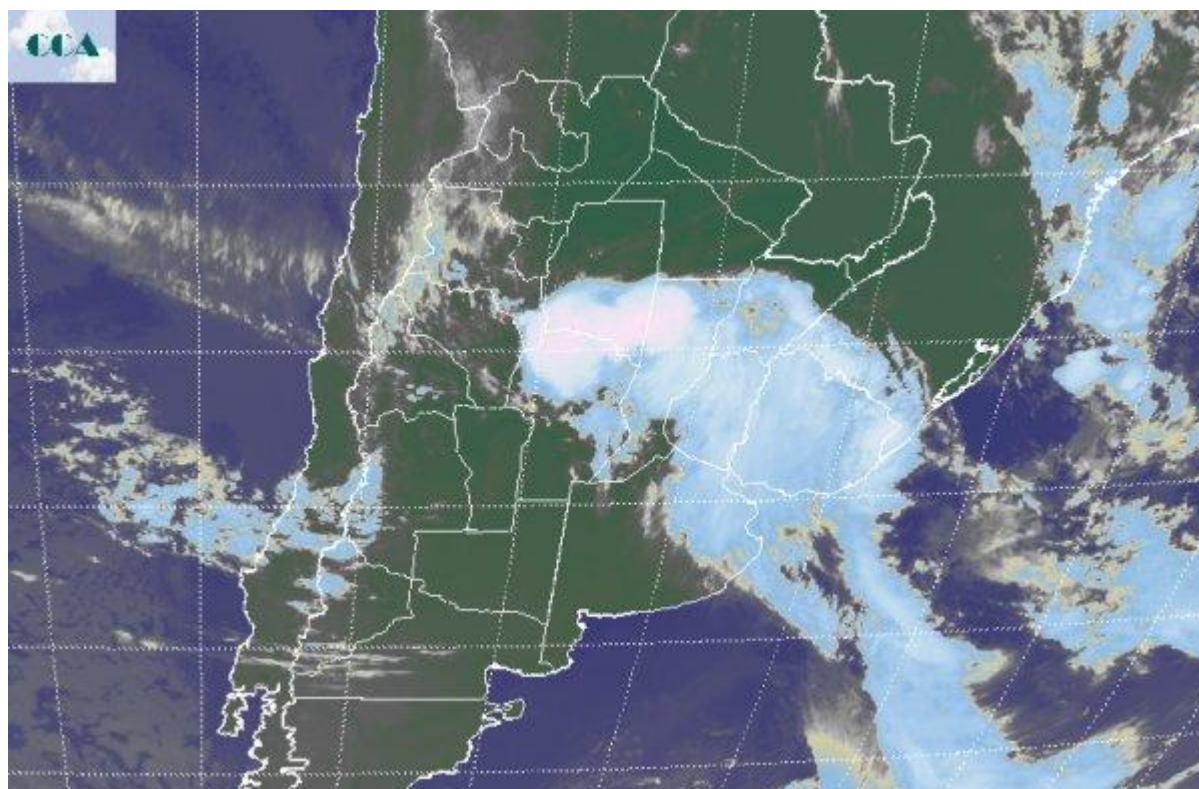


Imagen Satelital

Fecha: miércoles, 10 de diciembre de 2014

Hora: 07:20

Fuente: CCA



Desde la tarde de ayer se observó el rápido avance del sistema frontal que ayer se encontraba en el sudoeste de la región pampeana y que hoy muestra su mayor nivel de actividad en el norte de CB y noroeste de SF, dejando vastas coberturas nubosas en el resto de las provincias del centro y también en el noreste de BA. Las lluvias no han sido abundantes. Han predominado valores modestos, con áreas reducidas más activas que pudieron beneficiarse de chaparrones más generosos. La línea de tormenta encadenó celdas de variada actividad desde el norte hasta el sudeste de BA, y sobre esta base fue avanzando hacia el noreste. Sobre el norte de CB parece haber logrado una posición estacionaria, lo cual aumenta la posibilidad de que se concrete una oferta de agua más voluminosa, algo muy necesario en la provincia mediterránea. La foto satelital permite apreciar el máximo de actividad sobre la zona serrana del noroeste de CB y su extensión por territorio del norte de esta provincia hacia el noroeste de SF. Las coberturas que se extienden hasta Uruguay, no se asocian a tormentas pero igual tienen posibilidades de lluvia, situación que es reportada por varias estaciones automáticas de la zona. Las perspectivas para el resto de la jornada imponen la continuidad del mal tiempo en la zona de transición entre el norte de la región pampeana y el norte del país. El avance del frente seguirá activando



tormentas sobre su actual posición estacionaria o más al norte a medida que avance. El tiempo mejora con vientos rotando al sur sudoeste en gran parte del centro sur de la región pampeana. Mañana será una jornada donde el cambio de las condiciones ambientales se sentirá con mayor eficiencia, principalmente en los registros de las temperaturas mínimas, con máximas confortables. Las temperaturas recuperan su posición ascendente desde el viernes, para cuando se espera que las condiciones del tiempo nuevamente se vuelvan inestables en el sur de la región pampeana.

