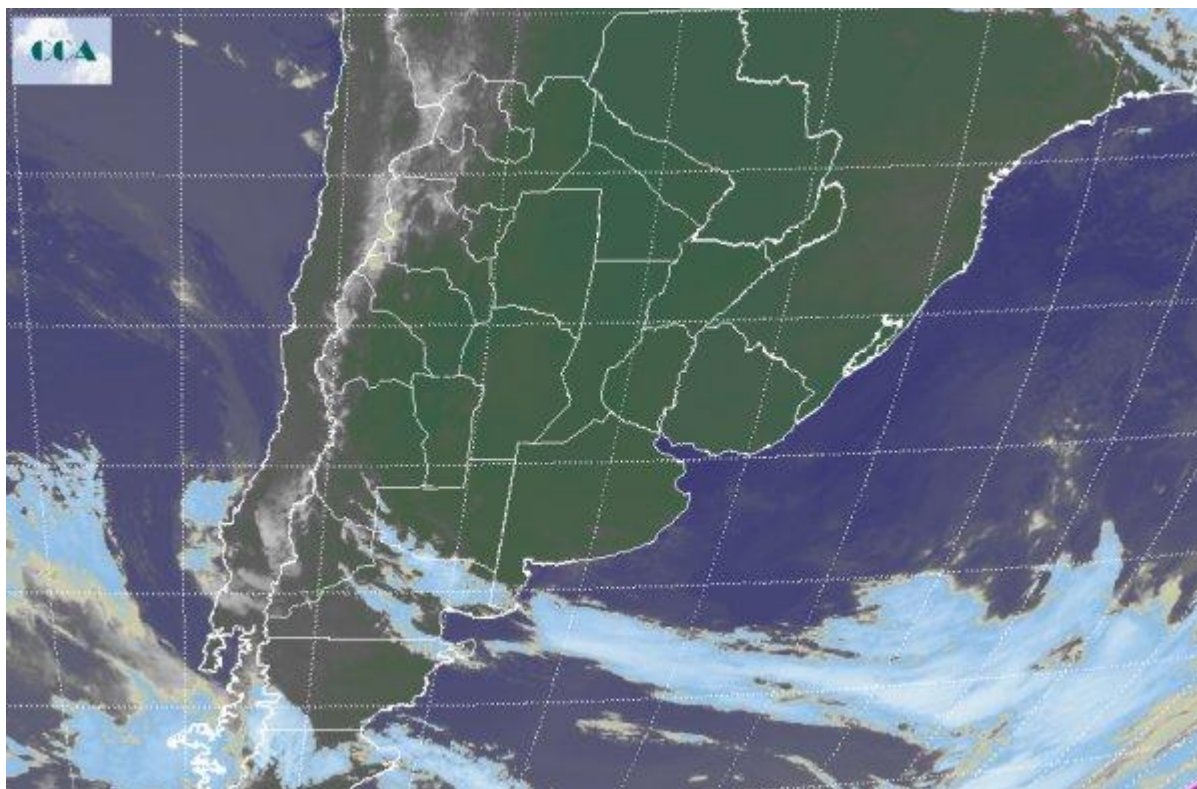


Imagen Satelital

Fecha: sábado, 06 de diciembre de 2014

Hora: 07:40

Fuente: CCA



En el comienzo de fin de semana largo los valores de temperatura mínima repiten el comportamiento de jornadas anteriores anticipando otro día con características propias de la próxima estación. En efecto, en la franja central los registros oscilan los 20 °C □ 22 °C, mientras que en el NEA y región de Cuyo los valores ascienden a poco más de 25 °C en esta primera parte del día. Justamente en estas dos últimas regiones es donde se presentaron los valores extremos de máximas en el día de ayer, ligeramente superiores a 40 °C. En el recorte de la Imagen Satelital se puede observar muy pocas diferencias respecto de las antecesoras. Se mantiene el importante sistema de alta presión que con su circulación y posición, ligeramente desplazado en dirección este de la franja central, es el protagonista excluyente de las actuales condiciones. Respecto a la circulación, la misma se manifiesta de manera efectiva y sostenida del sector norte incrementando tanto el flujo de humedad como la preocupante escalada de máximas. En el sur de la región pampeana comienza a ingresar un sistema frontal el cual trae horas de inestabilidad a medida que transita la parte centro y este de la misma. Ya en la última parte de la jornada de hoy sábado las lluvias toman el sur de Buenos Aires para instalarse en el día



de mañana sobre el norte de la provincia y marginalmente el sur del Litoral. Sin embargo; los milimetrajes proyectados son pobres al igual que el cambio en las condiciones ambientales, solo una atenuación de los registros de temperatura.

