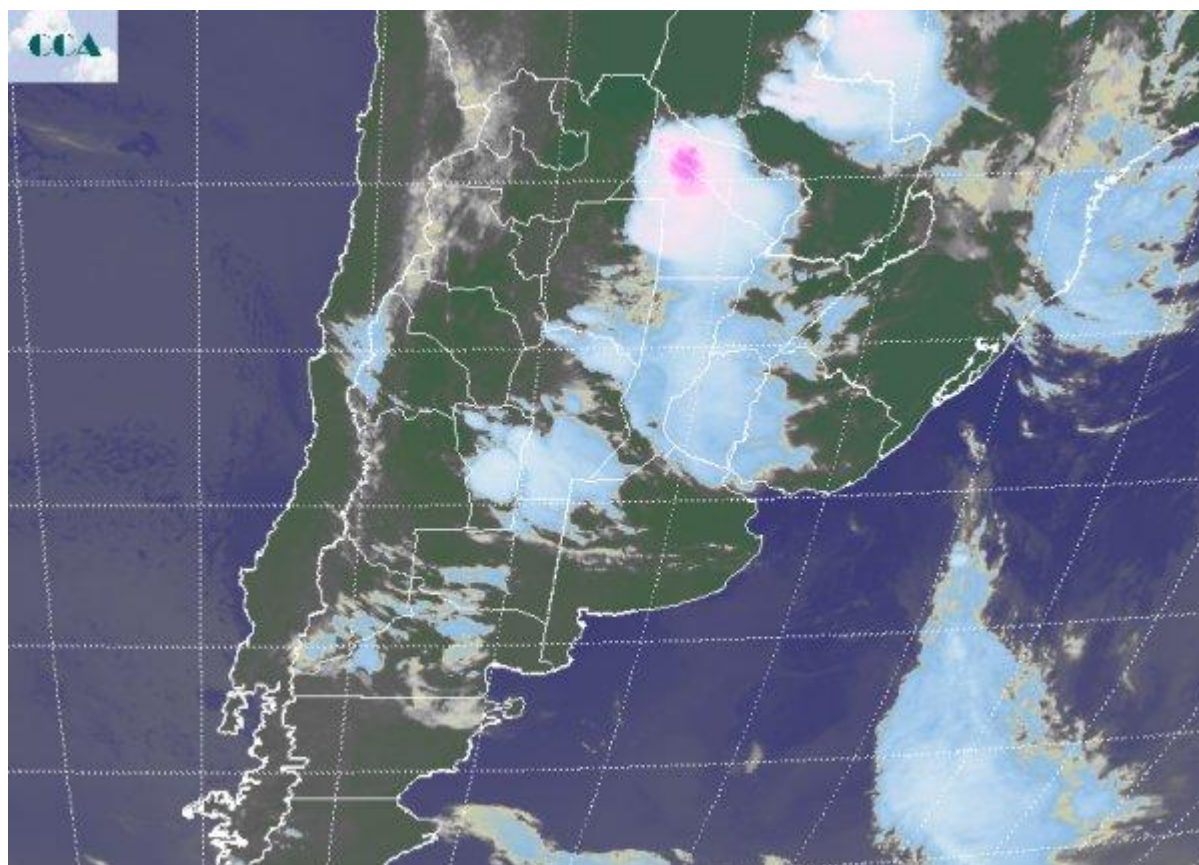


Imagen Satelital

Fecha: jueves, 20 de noviembre de 2014

Hora: 07:25

Fuente: CCA



Al tiempo que la estabilidad gana terreno sobre el LP y la provincia de BA de la mano del ingreso de un sistema de alta presión, las condiciones meteorológicas se mantienen inestables en el centro norte del país. Durante la madrugada hubo intensa actividad en la provincia de Santiago del Estero, donde se observaron importantes tormentas, las cuales decantaron hacia el centro de SF y hacia el NEA, afectando también el resto de la Mesopotamia, pero con una dinámica menos favorable para el desarrollo de tormentas. Actualmente el oeste de Chaco y de Formosa son las zonas más activas en este sentido. La foto satelital muestra un importante desorden en las coberturas nubosas sobre la franja central del país, las mismas seguramente se mantendrán con posibilidades de concretar algunas lluvias modestas durante el resto de la jornada, alternando chaparrones con distribución espacial irregular desde el centro sur de CB hacia SF y ER, marginalmente y con baja probabilidad sobre el extremo norte de BA. El mal tiempo con mayores posibilidades para el desarrollo de tormentas se concentrará en el resto de la jornada de hoy y parte del viernes en el norte del país, la



Mesopotamia y el norte de la región pampeana. Las condiciones pueden mantenerse algo inestables mañana sobre la franja central, pero más que nada esto se reflejará en tránsito de nubosidad, ya con muy baja probabilidad de lluvia. Temporalmente se observará un cambio de masa de aire con ambiente más fresco, sin embargo para el domingo las máximas nuevamente quebrarán el nivel de los 30°C. El tiempo se inestabiliza en el sur, posiblemente con el regreso de las lluvias en el cambio del domingo para el lunes, ingresando en un período que puede dejar lluvias importantes en LP, oeste y sudeste de BA. Las condiciones de circulación siguen favoreciendo la presencia de aire húmedo en toda la región pampeana.

