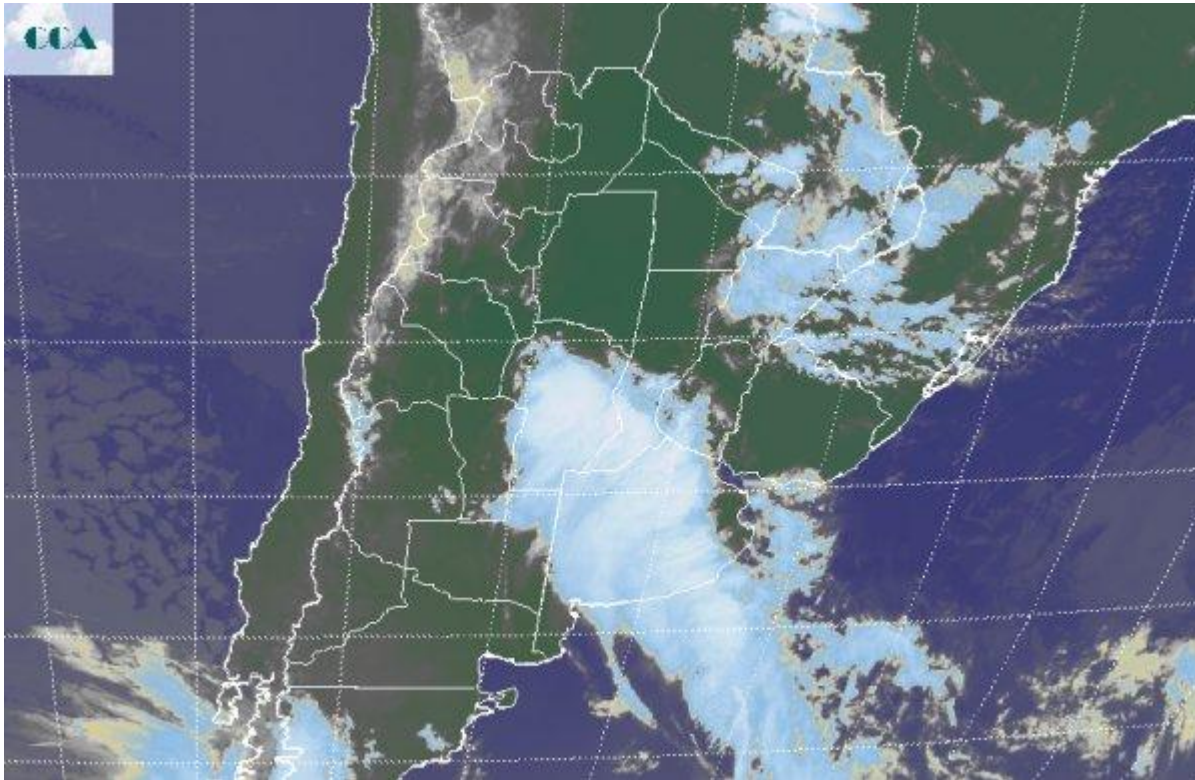


Imagen Satelital

Fecha: miércoles, 19 de noviembre de 2014

Hora: 07:20

Fuente: CCA



Luego de una jornada agobiante con temperaturas que han superado los 35°C en gran parte del oeste de BA, LP, centro sur de SF y algunas zonas de CB, el avance de una masa de aire frío promovió un marcado aumento de la inestabilidad atmosférica y desde la tarde noche de ayer comenzaron a observarse tormentas que se encadenaron desde el sur de SL hasta el sudoeste de BA. Dentro de este contexto, las coberturas nubosas se fueron volviendo homogéneas y de gran cobertura, dejando a su paso lluvias generalizadas aunque no necesariamente de volúmenes destacados. Hasta el momento han predominado valores que promedian registros del orden de los 15 milímetros, aunque en zonas reducidas estas marcas han llegado a duplicarse. La foto satelital muestra el lento avance de la zona frontal en una extensa franja que une el norte de CB con el sudeste de SF, observándose una mejora de las condiciones del tiempo por detrás de este frente que divide las dos masas de aire. El alivio térmico sobre el sudoeste de la región pampeana es notable, con un descenso en las marcas de temperatura de más de 20°C. Actualmente se observan celdas de tormenta en las provincias de CB y SF, aunque imbuídas dentro de coberturas nubosas de menor desarrollo, por eso los reportes de lluvias de las estaciones automáticas de la zona no marcan registros con milimetrajes destacados, salvo en lugares puntuales. Las



perspectivas para el resto de la jornada de hoy quedan vinculadas al avance de esta perturbación hacia el noreste del país. Dada su posición y su organización homogénea en cuanto a nubosidad, es muy probable que las lluvias tengan una cobertura prácticamente total. Esto no quiere decir que la caída de agua sea igualmente generosa. Luego de las altas temperaturas de las últimas jornadas, lo ideal sería recibir unos 30 milímetros de lluvia, sin embargo esto no está garantizado dado como vienen los registros hasta el momento. El tiempo mejora rápida y progresivamente desde el sudoeste, con descenso marcado de la temperatura.

