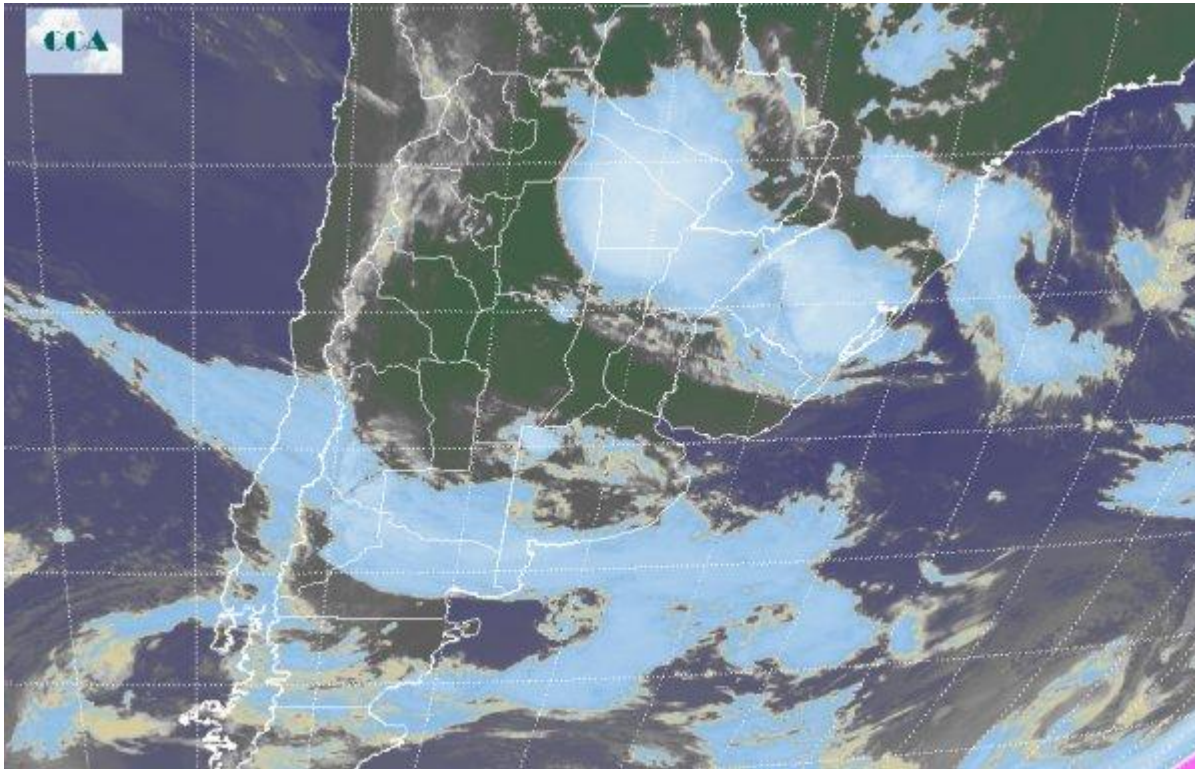


# Imagen Satelital

Fecha: sábado, 18 de octubre de 2014

Hora: 07:50

Fuente: CCA



La semana llega a su fin y, como lo puntualizamos en nuestro panorama semanal, las condiciones de inestabilidad y el alto índice de humedad a lo largo de todo el período son los protagonistas excluyentes de las condiciones de tiempo. En este contexto, el amanecer de hoy sábado presenta nieblas que se extienden en toda la franja este pampeana, zona del Litoral, SF, y este de CB en orden al constante ingreso de flujo de humedad del norte del país. Por su parte las temperaturas no sufren importantes cambios respecto a jornadas anteriores manteniéndose mínimas ligeramente por encima de lo esperado y máximas que escalan a valores veraniegos en el norte del territorio nacional. En el recorte de la Imagen Satelital se puede observar la continuidad de la zona más activa en cuanto al desarrollo de tormentas y precipitaciones en la región del NEA extendiéndose al norte de Uruguay y sur de Brasil. Esta última corresponde a los mayores acumulados. En el norte de la Patagonia, y afectando el extremo sur pampeano, ingresa un nuevo sistema frontal el cual está ganando aumento de nubosidad e inestabilidad dado el alto contenido de humedad de la atmósfera. Se espera el rápido paso hacia el este noreste de esta última perturbación mencionada durante la jornada de hoy sábado. El frente frío concentra las tormentas sobre la región del NEA durante mañana domingo instalándose un centro de alta presión sobre la zona pampeana que estabiliza las condiciones de tiempo principalmente en esta región. Sin embargo no



se produce un cambio destacado de ambiente que se refleja en temperaturas, las cuales solo sufren un descenso moderado de los valores.

