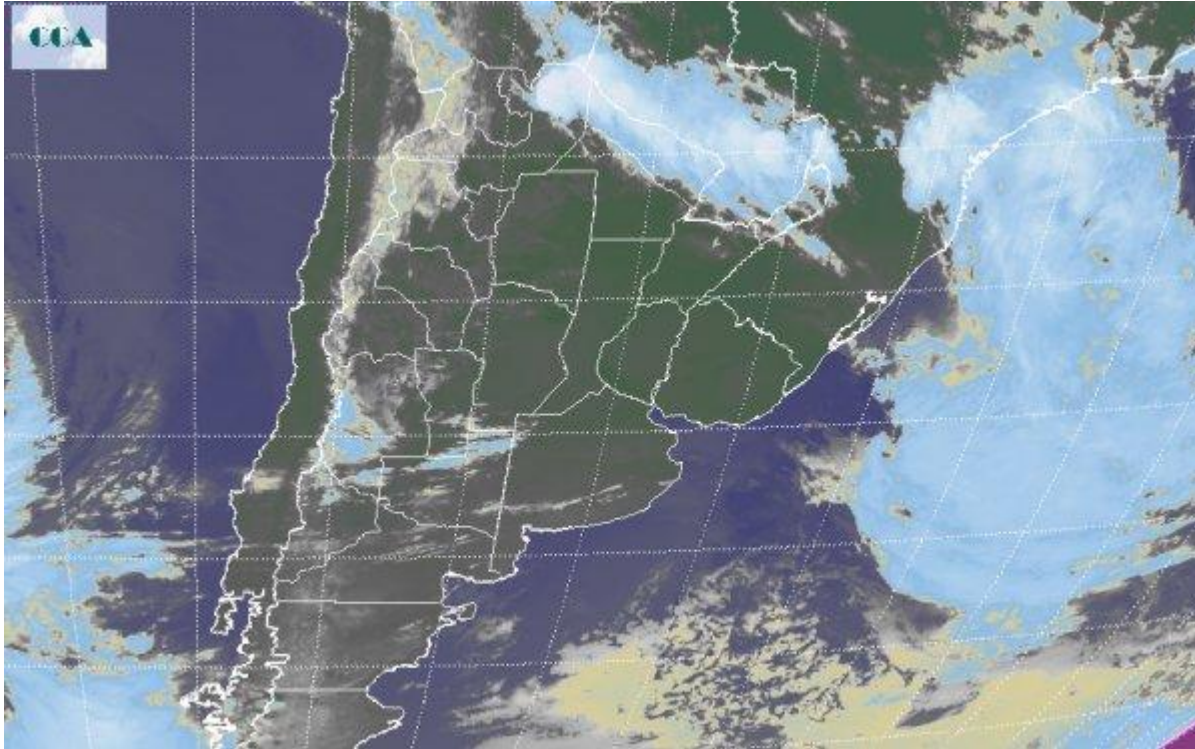


Imagen Satelital

Fecha: miércoles, 01 de octubre de 2014

Hora: 07:50

Fuente: CCA



El último trimestre del año comienza con un fuerte enfriamiento luego del pasaje del sistema frontal que dejó algunas lluvias en el centro y este de la franja central. En efecto, la masa de aire frío invade prácticamente todo el centro y parte del norte del territorio nacional con mínimas que comienzan en torno a los 3 °C □ 4 °C en el sur de BA y escalan a poco más de 8 °C □ 10 °C si nos desplazamos en dirección norte. El recorte de la Imagen Satelital deja ver el predominio de cielos despejados asociados a la ubicación de un sistema de alta presión sobre el centro este del país. Solamente el sur de Cuyo plantea el pasaje de nubosidad de escaso desarrollo sin potencial pluvial. Sin embargo, lo más relevante se relaciona a la importante perturbación que aún continúa presente en el extremo noreste, afectando principalmente la provincia de Misiones, Formosa, este de Salta y, durante la jornada de ayer martes, el norte de Corrientes. En este contexto, los acumulados han sido muy significativos durante las sucesivas jornadas tanto en nuestro país, p.e. Bernardo de Irigoyen □ Misiones con poco más de 200 mm, como en la región agrícola del sur de Paraguay. En el corto plazo las condiciones se mantienen estables en la principal región agrícola con alta insolación y aumento paulatino de máximas promoviendo ambiente muy confortable en horas de la tarde. El ingreso de humedad a medida que el sistema de alta presión se desplace en dirección este, es la principal característica. Se define entonces, un nuevo escenario de mal



tiempo alcanzando la última parte de la jornada del viernes con la llegada de un sistema frontal desde el suroeste pampeano con lluvias que regresan principalmente a la postergada franja mediterránea.

