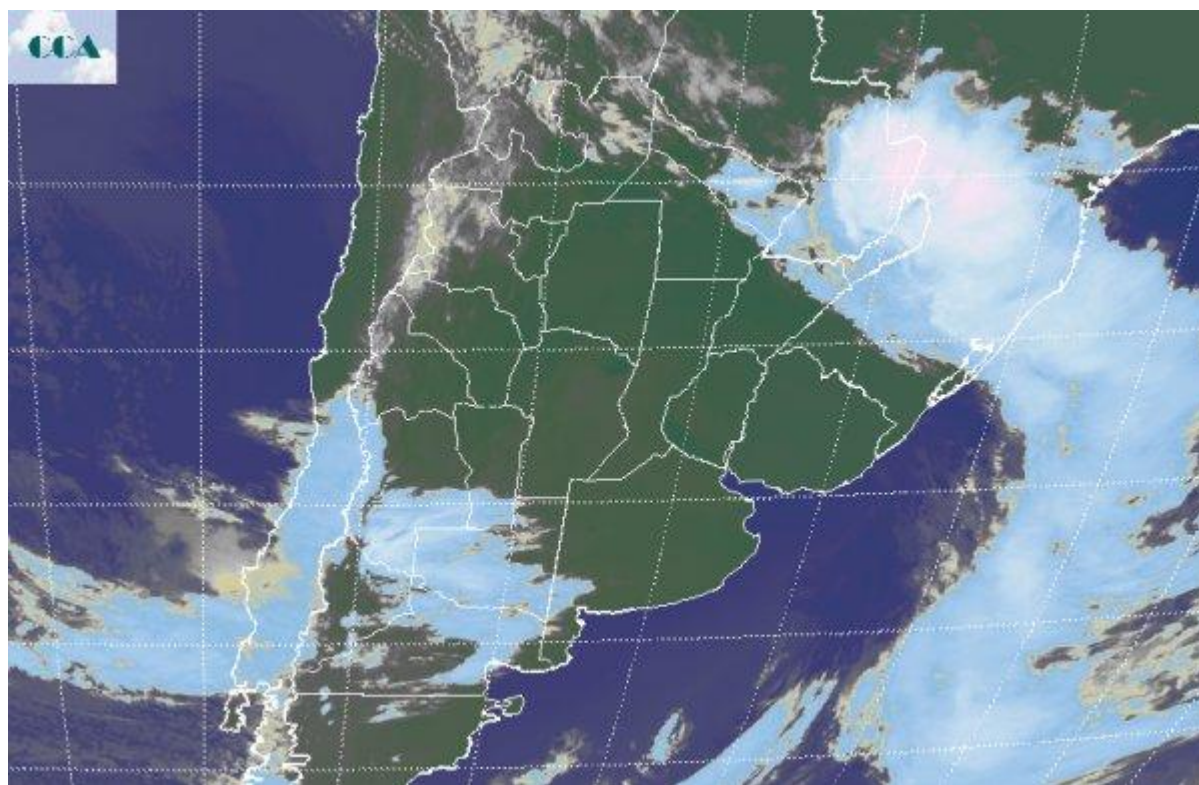


Imagen Satelital

Fecha: miércoles, 24 de septiembre de 2014

Hora: 07:30

Fuente: CCA



La jornada de ayer mostró el avance vertiginoso del sistema frontal hacia el noreste del país. Hasta llegar al norte de BA, el paso de esta perturbación había sido lento dejando lluvias modestas con topes en los 15 milímetros en áreas del este sudeste de BA, sin embargo cuando pasó hacia la franja central del país el sistema logró mayor velocidad y a pesar de la inestabilidad que provocó a su paso, el despliegue de nubosidad nunca fue efectivo como para desarrollar tormentas, dejando en general registros menores a los 5 o 10 milímetros, sin gran despliegue sobre el área mediterránea. Las lluvias se incrementaron al ingresar a Corrientes, sobre el este de Chaco y ahora nuevamente sobre Misiones y la zona agrícola de Paraguay, sector que está recibiendo las grandes lluvias de esta parte de Septiembre. En la foto se aprecia la banda nubosa asociada al frente, con la zona activa en el extremo noreste del país y su zona vecina, observándose la extensión hacia el sur del brazo frontal con la típica curvatura sobre el área donde la baja presión que impulsa el frente hacia el este noreste. Tras el pasaje frontal el cambio de ambiente no ha sido muy marcado, sin embargo se observa en la imagen el avance desde el oeste de una nueva perturbación, la cual nuevamente ingresará sobre la provincia de BA con algunas lluvias modestas cambiando para el jueves y durante parte de la jornada de mañana. Nuevamente se observarían



registros menores, dispersos y con baja probabilidad de ocurrencia en zonas de CB, sur de SF o noroeste de BA. Con el transcurso del jueves los vientos ganarían componente sudoeste y velocidad, con lo cual el aire frío ganará presencia y el ambiente se volverá más frío. Esto debería reflejarse en un amanecer más frío durante el viernes. El sábado algunas lluvias menores pueden afectar el sudoeste de BA y el sur de LP, pero para entonces las temperaturas comenzarían a mostrar una recuperación. Es decir las entradas de aire frío apenas pueden sostenerse y esto quita riesgo de heladas tardías sobre la franja central del país.

