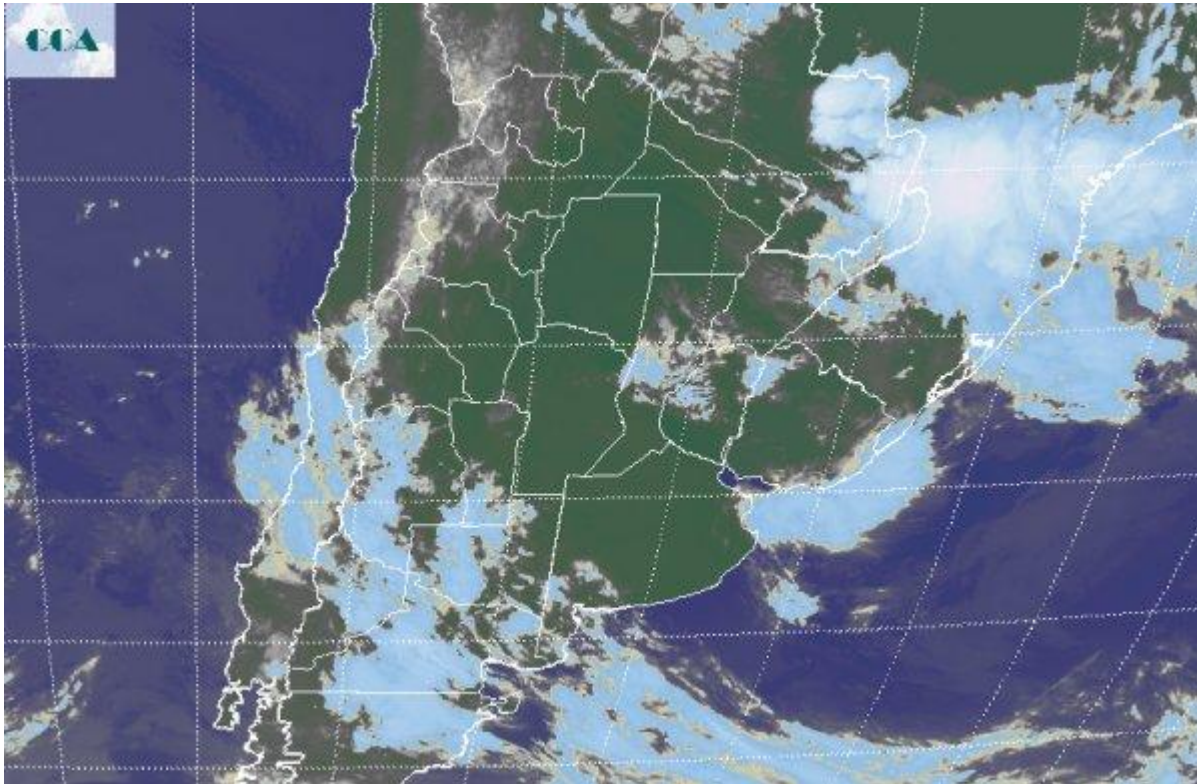


# Imagen Satelital

Fecha: viernes, 19 de septiembre de 2014

Hora: 07:30

Fuente: CCA



Como en tantos otros periodos a lo largo de este año, las nieblas vuelven a reflejar el continuo reposicionamiento de un aire cargado de humedad, el cual ha sido la característica más persistente del clima prácticamente desde finales del mes de enero. En efecto, las nieblas que ayer se posicionaban densas en zonas del sudeste de BA, hoy repiten la zona pero se expanden a gran parte de la franja central, con variada intensidad y con dispar efecto sobre la visibilidad, pero marcando fuertemente la presencia de aire húmedo. El aumento de la temperatura media seguramente está jugando a favor de que las mismas no queden estacionarias como nubes bajas, de todos modos es claro que con la humedad en estos niveles las lluvias no tardarán en reaparecer. La foto satelital sigue mostrando el núcleo más activo ahora saliendo de la provincia de Misiones hacia Brasil y sobre las vecindades de Paraguay. Es en este sector donde se han dado las principales tormentas. Algunas lloviznas y lluvias débiles se han estado reportando desde el centro noreste de SF y algunas lloviznas dispersas también se han observado en el centro oeste entrerriano, nada de importancia, pero nuevamente, dentro de un contexto de relativa estabilidad, vemos como aparecen lluvias solo generadas por procesos de condensación facilitados por el exceso de humedad atmosférica. Las perspectivas para el fin de semana marcan una baja probabilidad de lluvias



modestas acompañando la entrada del aire frío desde el sudoeste. El sábado mantendría coberturas nubosas pero no plantearía un escenario de precipitaciones de importancia. El domingo se presentará más frío y mejorado, sin que se descarte la posibilidad de alguna helada en el sur. Un período de mayor inestabilidad comienza el martes, a partir de cuándo posiblemente reaparezcan las lluvias en el sur de BA, que luego se desplazan hacia la franja central. Por el momento no están previstos milimetrajes de importancia.

