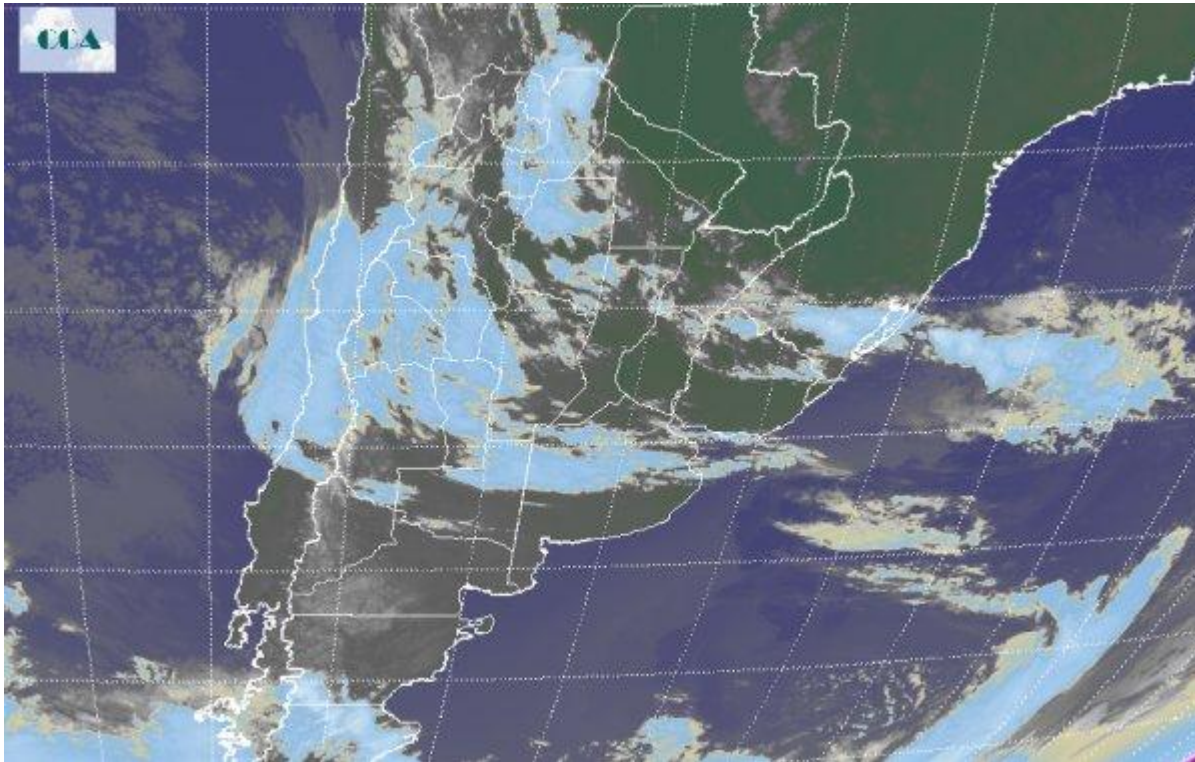


# Imagen Satelital

Fecha: sábado, 13 de septiembre de 2014

Hora: 08:00

Fuente: CCA



La circulación de los vientos predominante del sector norte noreste impone otro amanecer con registros mínimos superiores a los 10 °C □ 12 °C en la franja central y escalan más allá de los 14 °C en dirección norte. En este contexto, el ingreso de humedad también es otra variable que gana sustento donde, ante el enfriamiento nocturno, origina nieblas que se reportan principalmente en el este del territorio nacional. En la foto satelital puede observarse formación de un sistema de baja presión al norte de la franja central genera un aumento de nubosidad que, si bien tuvo su origen en la región del NOA, lentamente se desplaza hacia el este del país tomando por estas horas el oeste de la zona núcleo. Simultáneamente, el ingreso de una perturbación desde el sur pampeano y la interacción con este sistema ciclónico proyecta un escenario de inestabilidad que es protagonista en lo que resta del fin de semana. Entre lo que resta del sábado y la jornada del domingo la principal actividad asociada a la formación de tormentas y lluvias se concentra sobre el centro este del país, tomando la región del centro y sur del Litoral, SF y extendiéndose sobre el norte de BA; justamente donde confluyen los dos sistemas antes mencionados. También la zona NEA, principalmente el sur, queda incluida dentro de este contexto. Por su parte, el castigado extremo sur pampeano, solo gana nubosidad sin que se desarrollen sistemas precipitantes destacados, solo pueden concretarse algunas lloviznas ligeras en la región. Luego, en



el comienzo de semana, entramos en un período estable beneficioso para el sur bonaerense pero implicando una mayor presión sobre las reservas fundamentalmente en el oeste pampeano.

