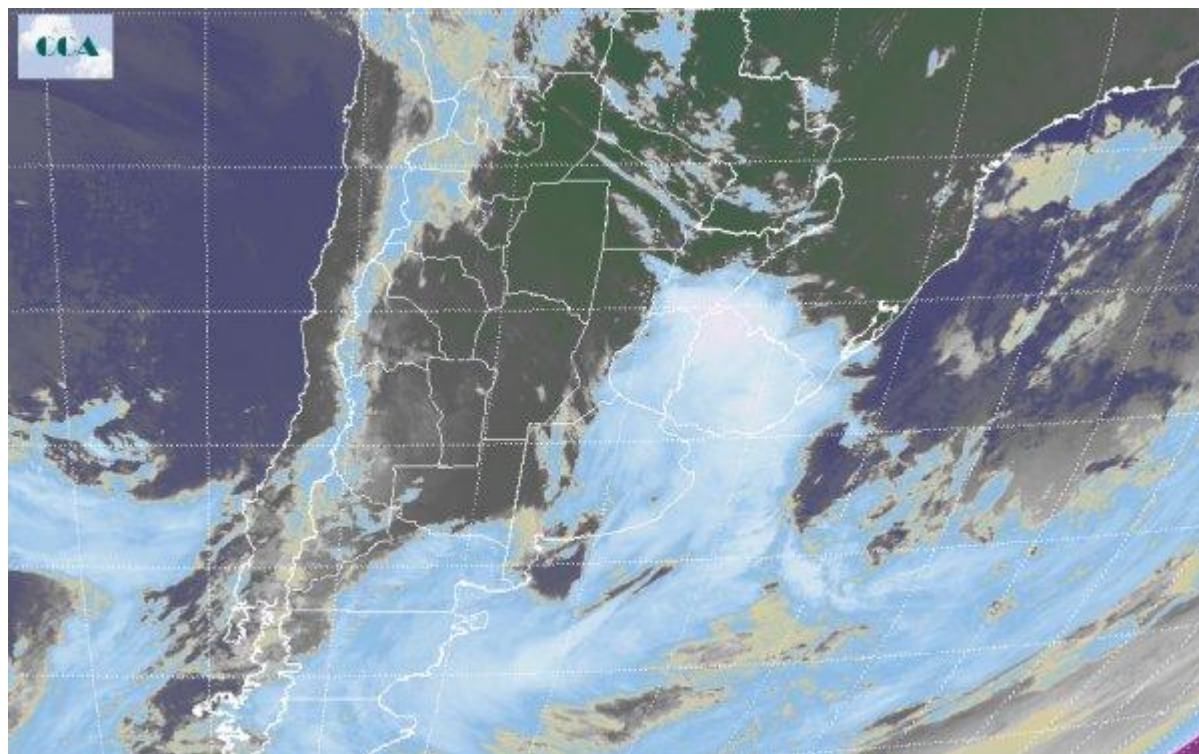


# Imagen Satelital

Fecha: sábado, 06 de septiembre de 2014

Hora: 08:20

Fuente: CCA



Desde la jornada de ayer viernes las condiciones más complicadas asociadas al ingreso de un sistema frontal y un sistema de baja presión, tuvieron como escenario preferido las provincias del centro. En efecto, la provincia de BA, ER, SF y marginalmente el este de LA y centro este de CB tuvieron el foco principal en cuanto al desarrollo de tormentas que fueron alternándose entre moderadas y fuertes con abundante caída de agua e importante actividad eléctrica en los principales núcleos de desarrollo. El recorte de la Imagen Satelital deja ver la posición del sistema de mal tiempo el cual aún genera lluvias y la formación de algunas tormentas de escala reducida. El desplazamiento es muy lento en dirección este por lo cual, la persistencia principalmente sobre el centro, sur y este de BA adiciona milímetros innecesarios a la región totalmente saturada. Se espera que a medida que la circulación del sector oeste y luego del sur se imponga en el transcurso de la jornada, las condiciones de tiempo comiencen a mejorar en toda la región pampeana concluyendo en un domingo con escasa nubosidad y temperaturas que descienden sin presentar ambiente riguroso. Una ventana de buen tiempo perdura hasta el promedio de semana donde nuevamente el ingreso de un sistema frontal impone condiciones inestables.