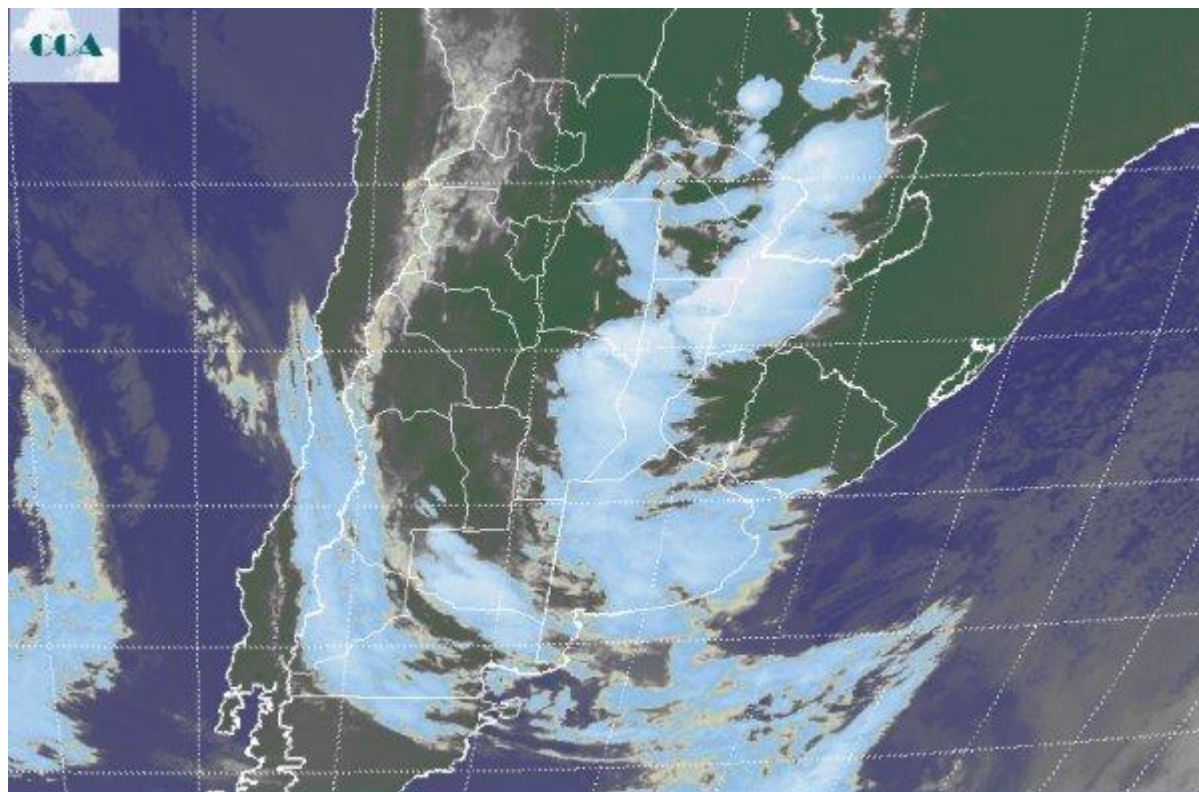


Imagen Satelital

Fecha: jueves, 04 de septiembre de 2014

Hora: 07:40

Fuente: CCA



El aumento de la inestabilidad provocado por el desplazamiento desde el NOA hacia el este sudeste de una zona de baja presión ha comenzado a potenciar las coberturas nubosas en gran parte de la región pampeana y el NEA. Favorablemente se ha mostrado una cobertura sobre zonas mediterráneas del oeste de CB, provincia desde la cual se han reportado lluvias modestas pero generalizadas, que por el momento no han superado los 10 mm, salvo en sectores puntuales. También llueve en la provincia de LP y el noroeste de BA, mientras que en el NEA se están concretando algunas tormentas en forma dispersa. Toda esta actividad forma parte de un sistema de mal tiempo que se sostendrá hasta que el inicio del sábado. La imagen satelital revela el vasto despliegue de nubosidad, que incluso alcanza la zona agrícola de Paraguay. Los fenómenos de mal tiempo aún no alcanzan la provincia de ER, pero esto es cuestión de tiempo, dado que gran parte de los modelos anticipan un volumen de agua destacado para el sur de Corrientes y la provincia de ER. También gran parte de Uruguay recibirá precipitaciones. Como decíamos, hemos ingresado en el período de mayor actividad correspondiente a este sistema de mal tiempo. Con el correr del día las lluvias deberían ir tomando posiciones sobre el este. Las lluvias entre la jornada de hoy y el comienzo del sábado pueden alcanzar volúmenes beneficiosos para



la zona núcleo, por sectores quizá algo elevados, sobre todo en zonas del norte de BA con napa alta. Es posible que se acumulen lluvias del orden de los 30 a 40 milímetros en el centro este de la región pampeana, esperándose una disminución en esta oferta de agua sobre el sudeste y sur de BA, donde será muy difícil evitar las precipitaciones. El tiempo mejora con rotación de los vientos al sector oeste sudoeste hacia el comienzo del sábado. El sol llegaría para instalarse al menos por unos cuatro días, con ambiente más fresco, pero con recirculación temprana de aire húmedo desde el este noreste.

