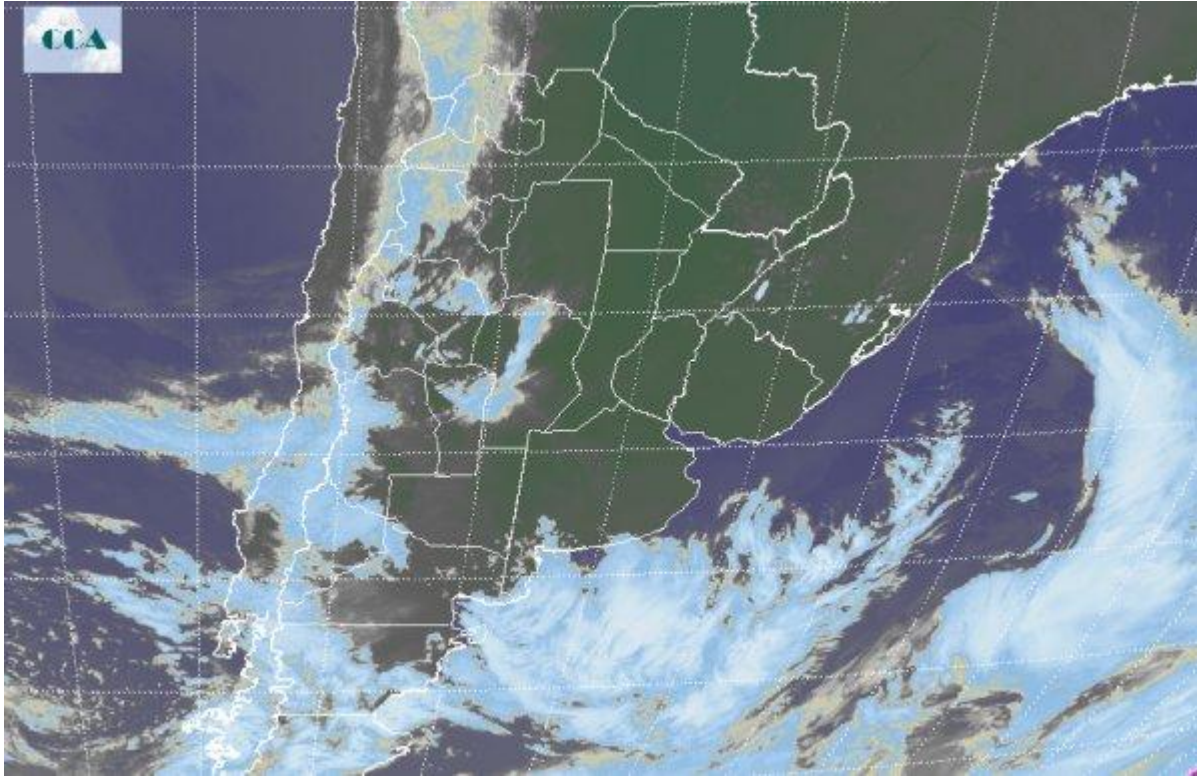


Imagen Satelital

Fecha: sábado, 02 de agosto de 2014

Hora: 07:50

Fuente: CCA



Viento predominante del sector norte, intensas nieblas, temperaturas superiores a los 14 °C □ 15 °C en la franja central y humedad prácticamente en el punto de saturación, son las características principales en el comienzo de jornada. La masa de aire muy húmeda e inestable permanece con posición invariante en el centro y norte del país extendiendo el período muy poco confortable y promoviendo un contexto de finales de verano o una avanzada primavera. El recorte de la Imagen Satelital indica la nubosidad que acompaña el sistema frontal situado sobre la costa sur bonaerense el cual lentamente avanza en dirección este noreste. Por otro lado, toda la región del NOA y Cuyo presenta condiciones muy inestables e intensos vientos debido a una importante perturbación que llega desde el Pacífico en dirección este. Las condiciones de tiempo permanecen muy inestables con altas temperaturas en los que resta de hoy sábado en la franja central y norte noreste del país. Las lluvias se presentan con preferencia en la franja centro y este de Buenos Aires para luego, en el día de mañana domingo, ubicarse en el noreste de esta provincia y centro sur del Litoral. Lentamente ingresa una masa de aire poco más fría y seca que se instala desde el sur pampeano sin que produzca condiciones de rigor en los primeros días de la semana laboral.