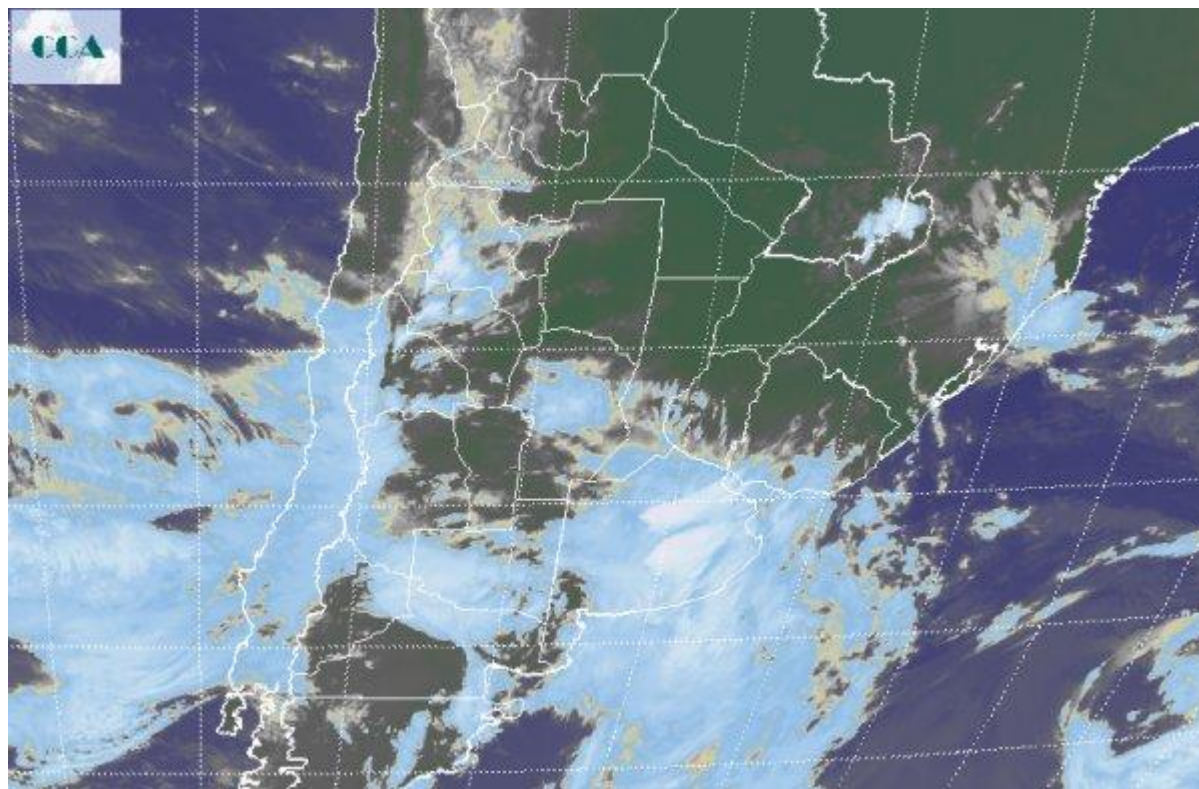


Imagen Satelital

Fecha: jueves, 31 de julio de 2014

Hora: 07:45

Fuente: CCA



Sin apartarse demasiado de las previsiones, el estado actual del tiempo comienza a validar los pronósticos. Las lluvias se han venido desplegando en la provincia de BA, principalmente sobre el este, favorecidas por el importante ingreso de humedad que se ha generado en jornadas previas. Una perturbación en niveles medios de la atmósfera esta inestabilizando la masa de aire y por sectores en el este de BA, permite el desarrollo de algunas celdas de tormenta. Sobre gran parte de la Mesopotamia, SF y CB, son comunes los reportes de nieblas y neblinas, algo que ya se ha venido presentando en días anteriores. La foto satelital permite identificar el área principal de las nubes de mayor desarrollo sobre la provincia de BA, con áreas de tormenta en algunos corredores del este. La nubosidad se extiende a zonas del centro norte de CB, donde serían bienvenidas algunas lluvias, pero donde por el momento predominan las nieblas que alternan con algunas lloviznas. Hacia el este de la franja central predominan las nubes bajas las cuales por lo pronto tienen bajo potencial pluvial aunque permiten sostener condiciones ambientales muy húmedas. La evolución de este sistema de mal tiempo dependerá de cómo se desplace el núcleo principal de nubosidad. En principio parece más probable que las lluvias se muevan hacia el este noreste, quizá tomando parte del sur de ER, pero luego con mayor



cobertura sobre Uruguay que sobre el resto de la Mesopotamia. Alguna actividad puede desprenderse sobre el centro de SF, con el avance de algunas coberturas desde el oeste. Dado que estas lluvias se producen sin cambio de masa de aire, no deben esperarse descensos importantes de las temperaturas cuando mejore el tiempo. Recién se perfila una importante circulación del sur a partir del domingo. Hasta entonces las temperaturas se mantendrán otoñales, incluso el sábado con máximas de finales de verano en la franja central. El comienzo de la semana próxima se sentirá más frío, siempre de un contexto moderado y sin rigor.

