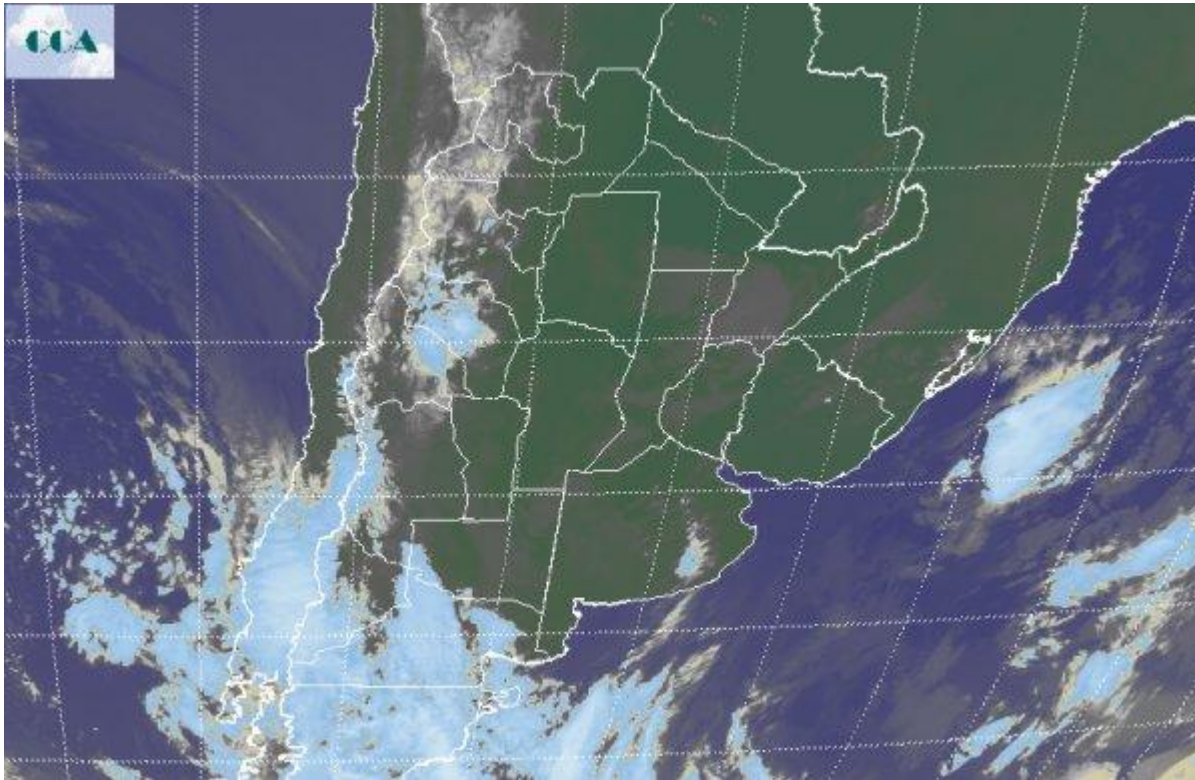


## Imagen Satelital

Fecha: Lunes, 14 de julio de 2014

Hora: 07:30

Fuente: CCA



De acuerdo a lo esperado la jornada del sábado dejó lluvias en gran parte de la provincia de ER, BA y parte del centro sur de SF. Por sectores, principalmente recostados sobre el este, los milimetrajados fueron importantes, observándose lluvias menores en la cuenca alta del Salado, algo que es un consuelo dentro de un contexto dominado por excesos hídricos en buena parte de la provincia de BA. Las temperaturas durante todo el fin de semana y comenzando este nuevo período laboral, se mantuvieron por encima de los valores normales. La foto satelital, permite observar trazos de nubes bajas en zonas de BA, la Mesopotamia, SF, CB y Santiago del Estero. Los reportes de lloviznas son generalizados en el centro norte de CB y las vecindades de SF. Sobre el norte de la Patagonia se define la zona frontal que afectará el desarrollo de las primeras jornadas de esta semana. Debido a que la masa de aire húmedo no se ha modificado, el avance del frente promete ser una fuente de inestabilidad que difícilmente pueda evadirse a la hora de evitar nuevas precipitaciones. Las lluvias pueden observarse hoy en BA, potenciándose con el arribo del frente. Luego será el turno de ER y SF. Se esperan aportes marginales sobre zonas mediterráneas, es decir la presión pluvial sigue actuando sobre el este, con las lógicas consecuencias sobre suelos que ya no pueden incorporar más agua. El cambio en las condiciones meteorológicas



actuales será muy lento. El ingreso de aire frío desde el miércoles no será contundente y si bien se espera un cambio de masa de aire, el ambiente seguirá siendo moderado, es decir, no se perfilan temperaturas invernales rigurosas.

