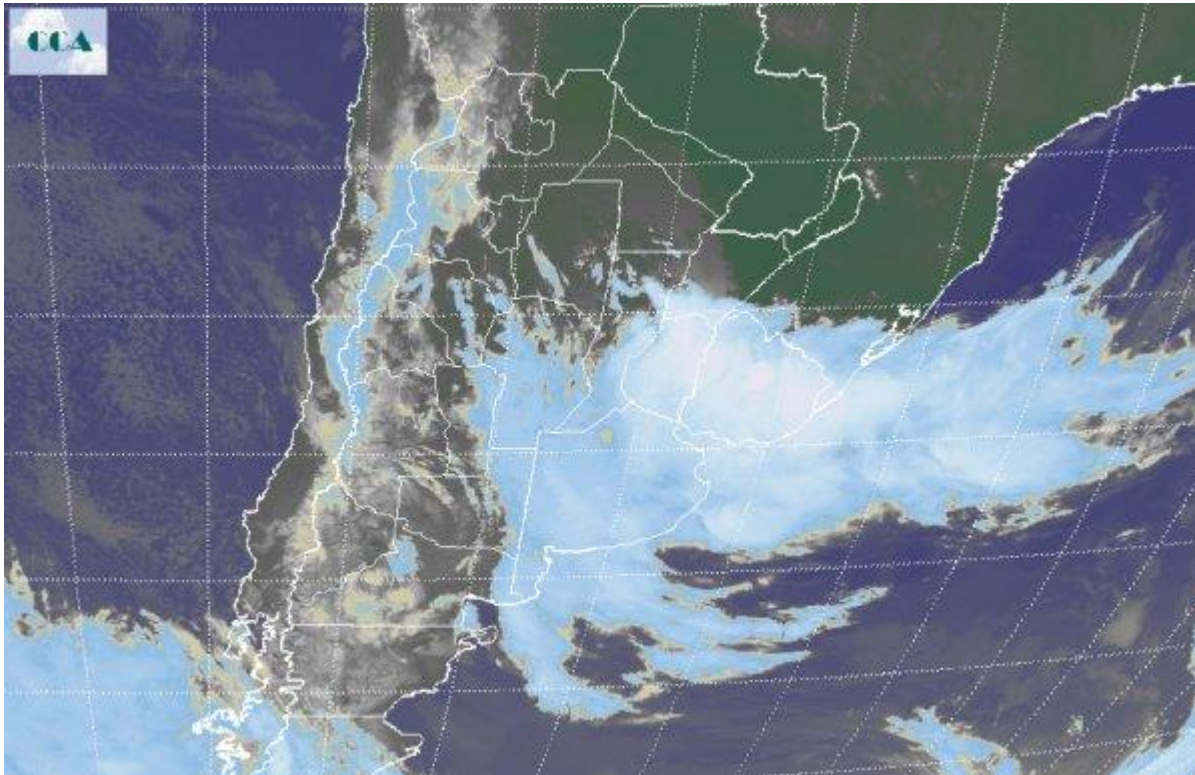


# Imagen Satelital

Fecha: sábado, 05 de julio de 2014

Hora: 07:40

Fuente: CCA



Desde la tarde de ayer viernes la formación de un sistema de baja presión sobre el sur del Litoral comenzó a generar condiciones de mal tiempo en su lento desplazamiento en dirección este sureste. En efecto, las lluvias y formación de tormentas asociadas a este sistema ciclónico cubren una gran parte del centro sur del Litoral, provincia de Buenos Aires y centro sur de Córdoba. En el recorte de la Imagen Satelital se puede observar claramente la posición y extensión del sistema de mal tiempo con celdas visibles de tormentas con mayor desarrollo en Entre Ríos y Uruguay. Cabe mencionar también el ingreso de una importante perturbación desde el sector oeste con características muy frías e intensos vientos que afecta toda la zona cordillerana del centro en dirección norte de nuestro país. Se sostienen las condiciones de mal tiempo durante lo que resta del fin de semana principalmente en el centro este de la franja central, incluyendo el centro sur del Litoral. La situación se torna aún más compleja en el centro sureste de Buenos Aires donde durante la jornada de hoy sábado se suman intensos vientos del sector sur. El comienzo de la semana laboral promete un esperado cambio en las condiciones ambientales de la mano del ingreso de una masa de aire muy frío y estable.